

## 地価動向等に関するアンケート調査結果

平成 22 年 12 月 24 日

社団法人 愛媛県不動産鑑定士協会

調査都市 宇和島市、八幡浜市、大洲市、今治市、西条市、新居浜市、  
四国中央市

調査時期 平成 22 年 11 月

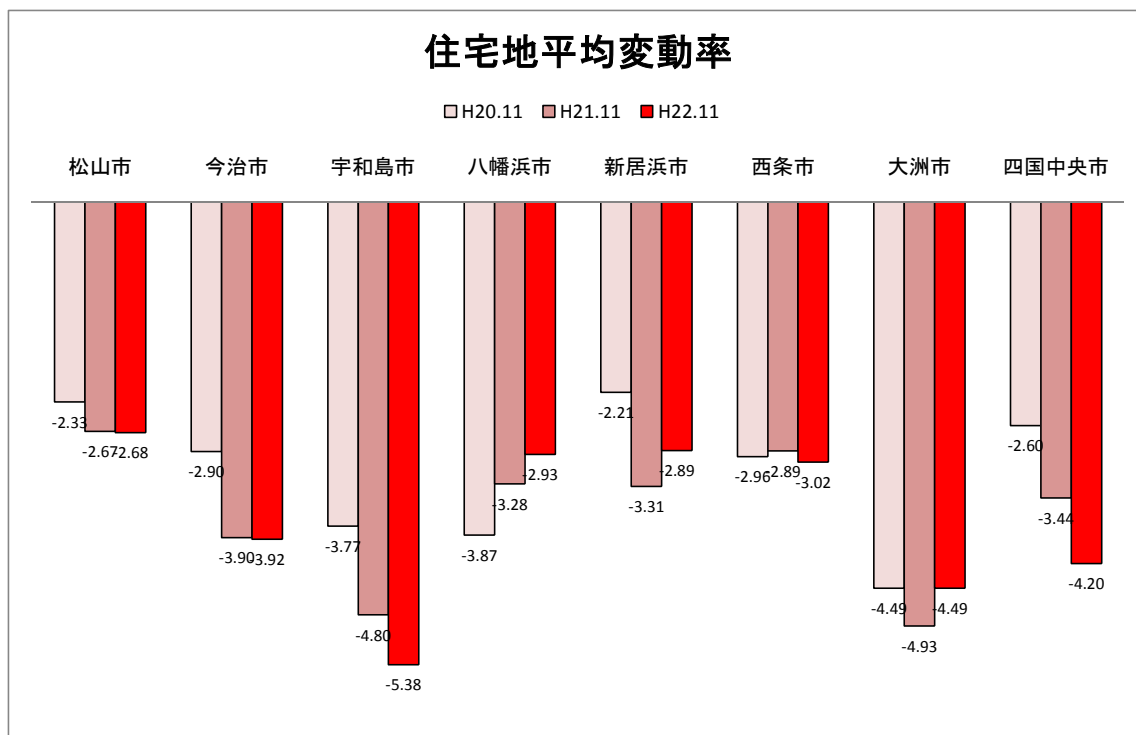
### コメント

1 年間の地価変動について 3 回調査を行った結果、平均変動率で見ると、住宅地については八幡浜市、新居浜市、大洲市以外はすべて下落が強まり、商業地については松山市、宇和島市、四国中央市で下落が強まっており、特に宇和島市の下落の強まりが大きい。

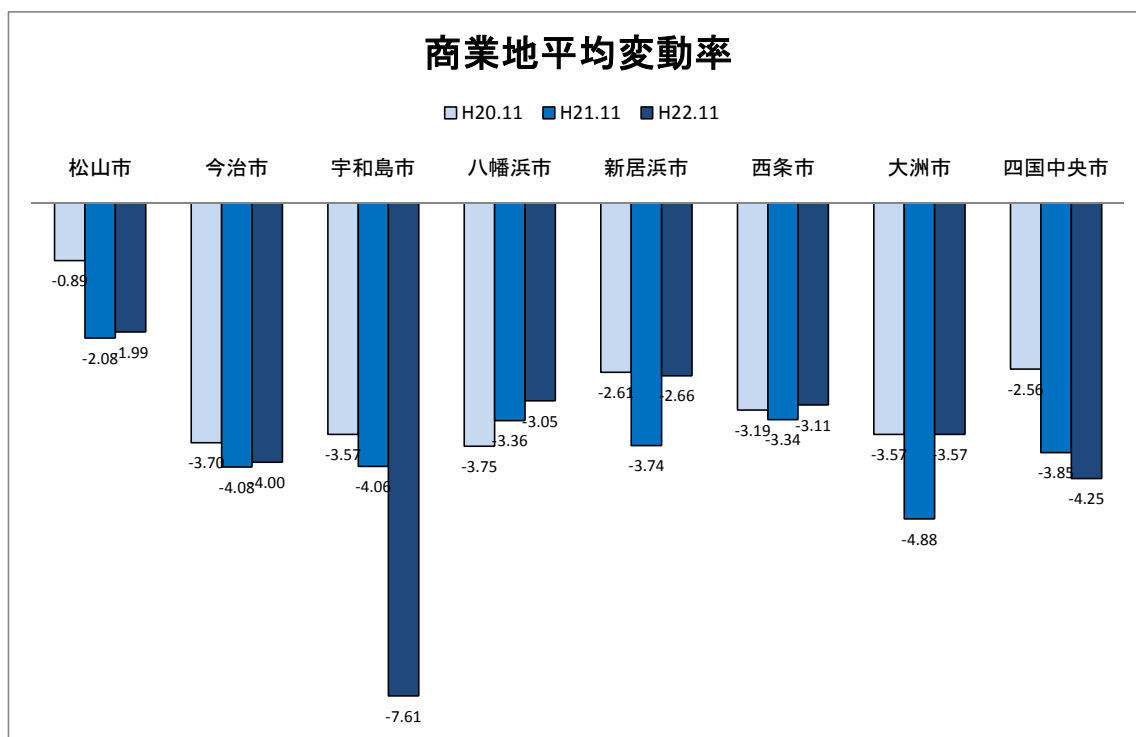
やはり、高速道路の宇和島市への開通が 1 年余りと近づいており、松山都市圏への客足の流出によるストロー効果への危機感の先取りがこの結果に表れたものかと思われ、今回のアンケート結果の一番の特徴と言える。

各市における地価下落の状況は、以下のとおりである。

住宅地平均変動率	松山市	今治市	宇和島市	八幡浜市	新居浜市	西条市	大洲市	四国中央市
H20.11	-2.33	-2.90	-3.77	-3.87	-2.21	-2.96	-4.49	-2.60
H21.11	-2.67	-3.90	-4.80	-3.28	-3.31	-2.89	-4.93	-3.44
H22.11	-2.68	-3.92	-5.38	-2.93	-2.89	-3.02	-4.49	-4.20

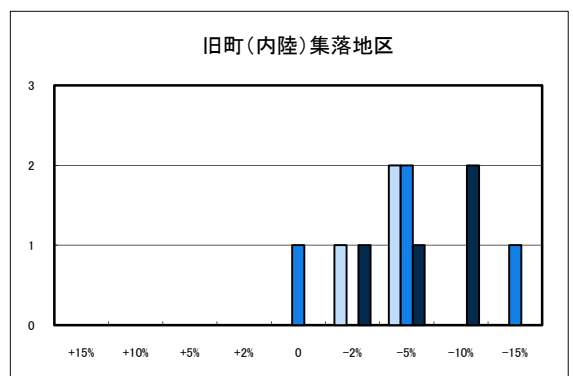
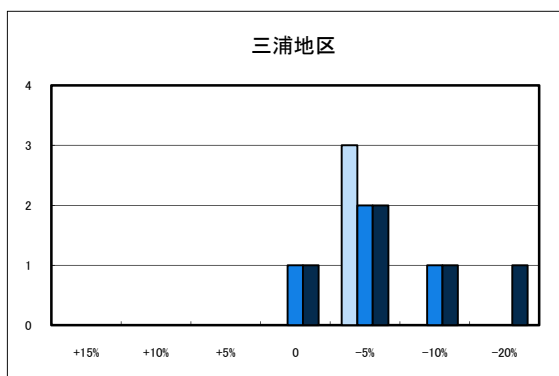
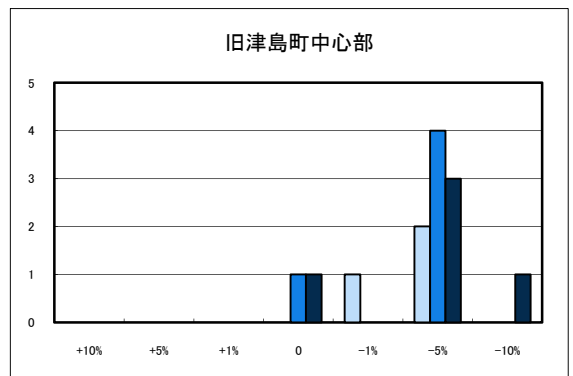
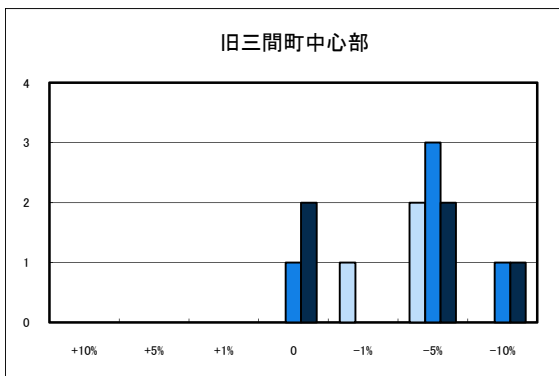
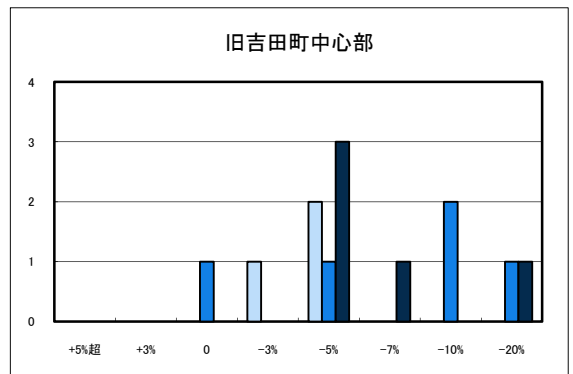
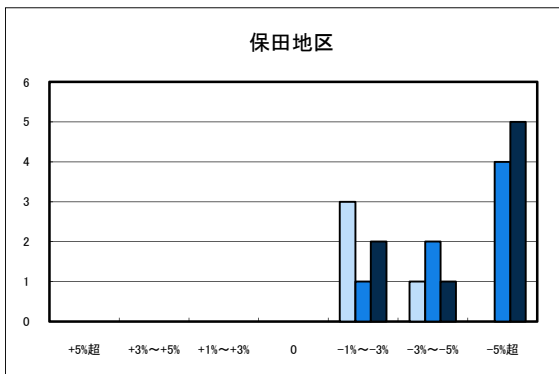
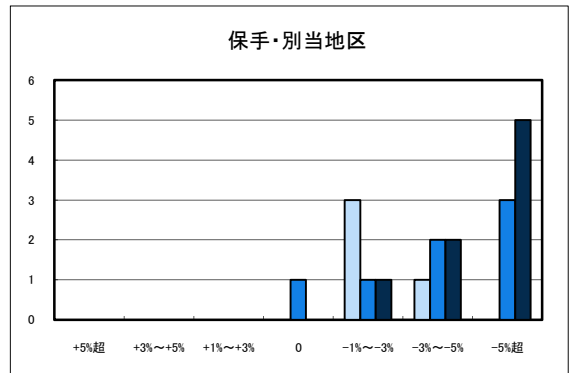
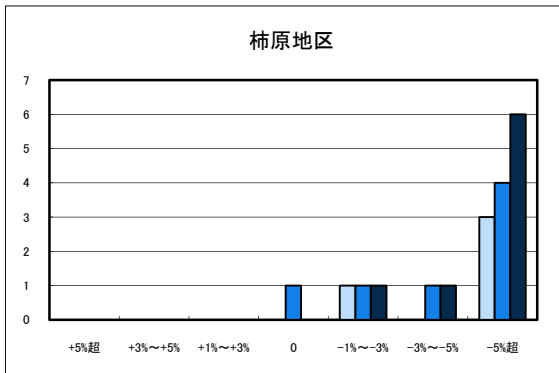
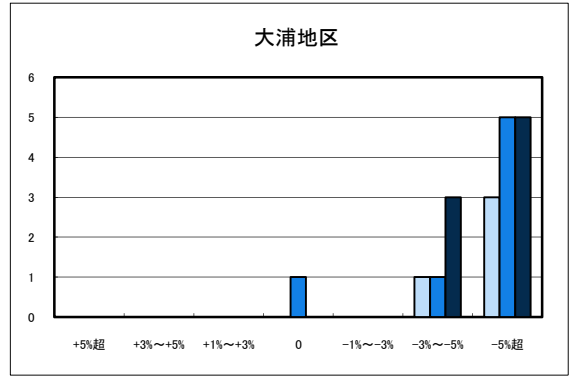
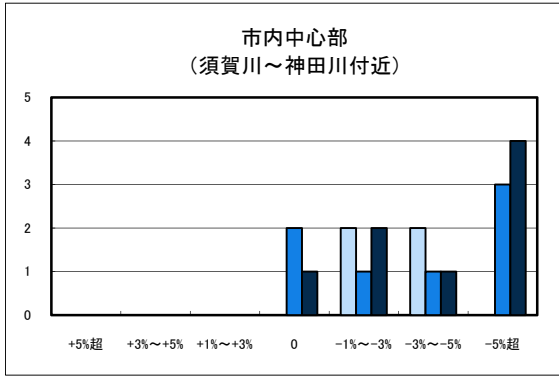
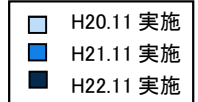


商業地平均変動率	松山市	今治市	宇和島市	八幡浜市	新居浜市	西条市	大洲市	四国中央市
H20.11	-0.89	-3.70	-3.57	-3.75	-2.61	-3.19	-3.57	-2.56
H21.11	-2.08	-4.08	-4.06	-3.36	-3.74	-3.34	-4.88	-3.85
H22.11	-1.99	-4.00	-7.61	-3.05	-2.66	-3.11	-3.57	-4.25

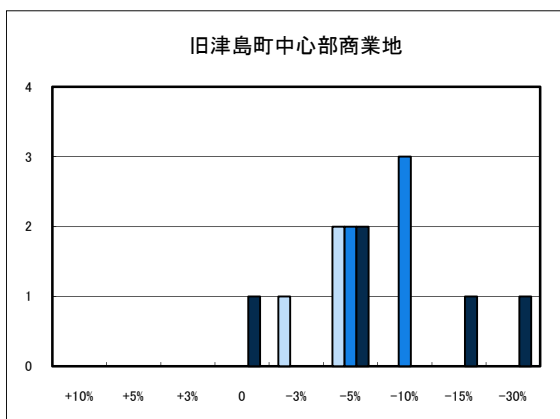
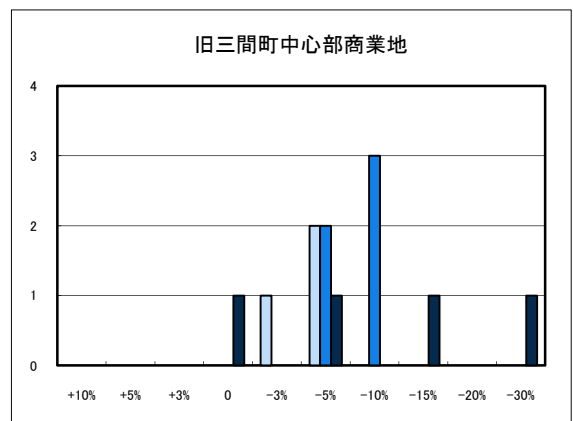
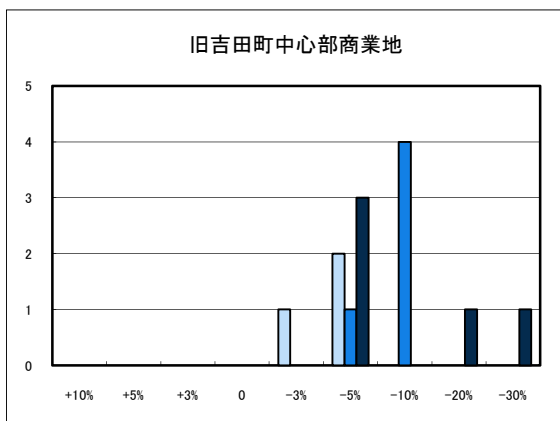
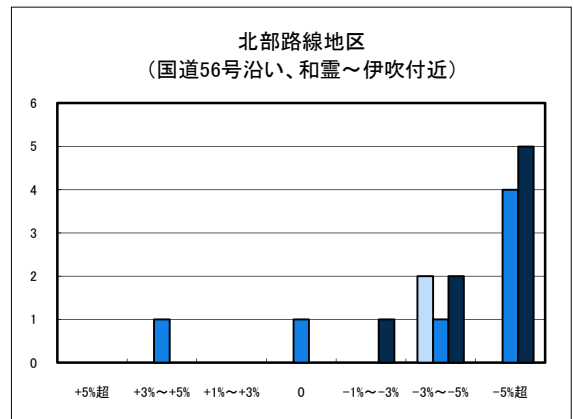
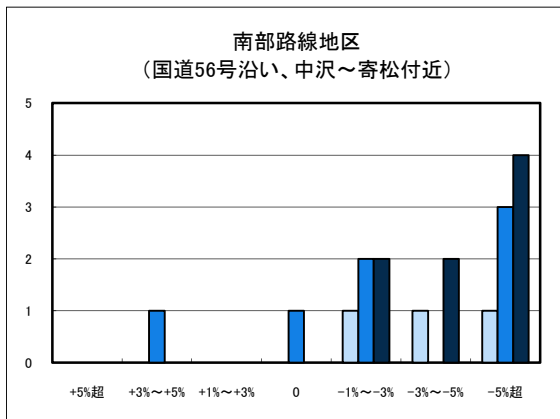
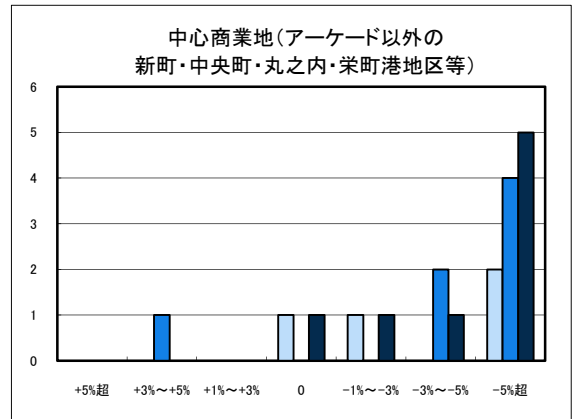
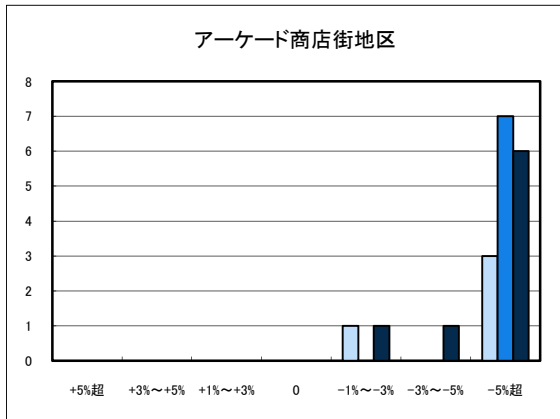
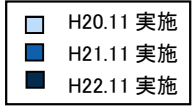


# 「地価動向等に関するアンケート調査」結果報告

○宇和島市住宅地(地域別)の過去1年間の地価動向について



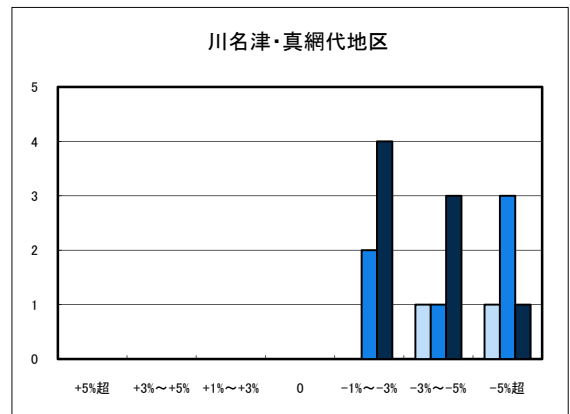
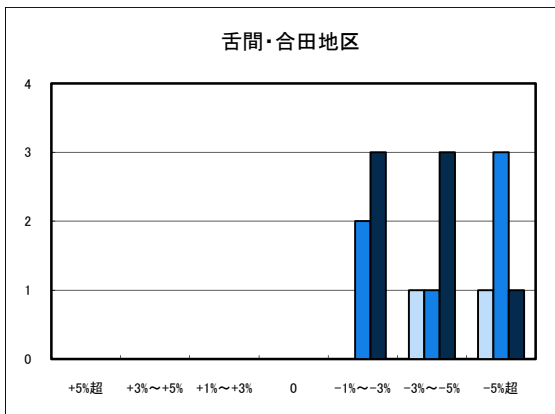
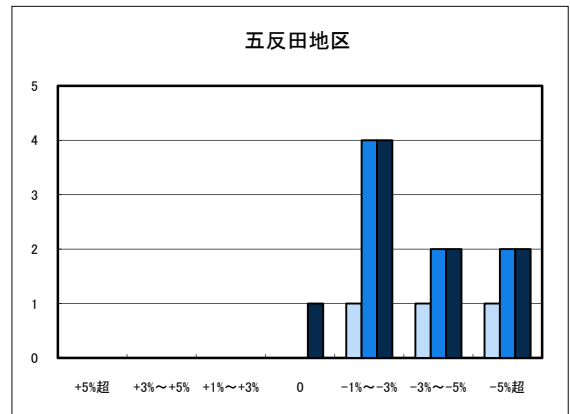
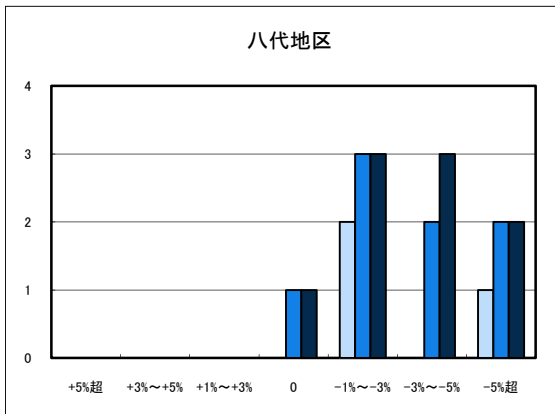
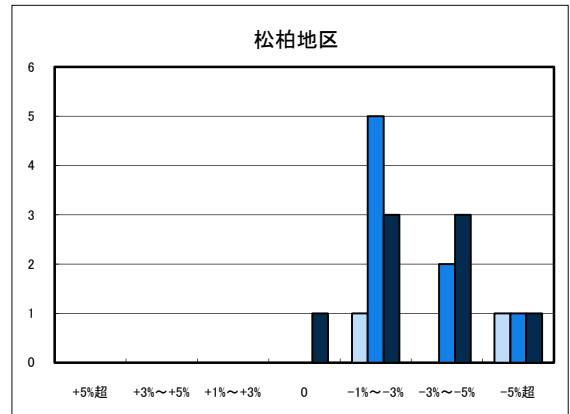
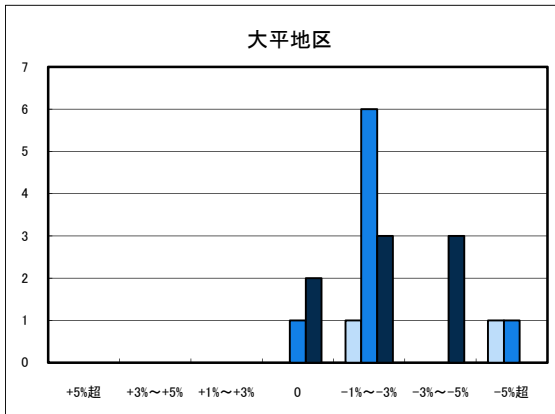
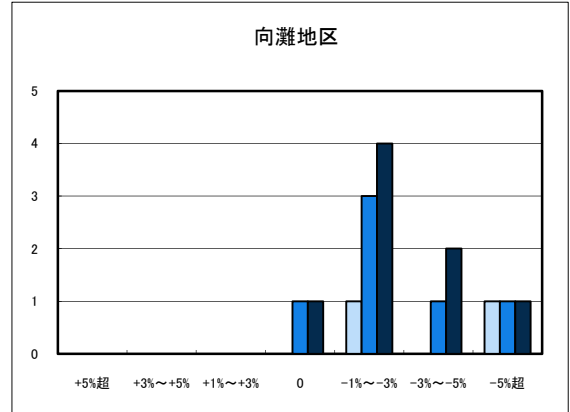
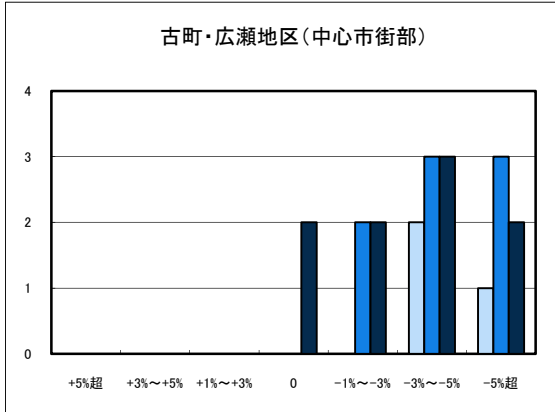
○宇和島市商業地(地域別)の過去1年間の地価動向について

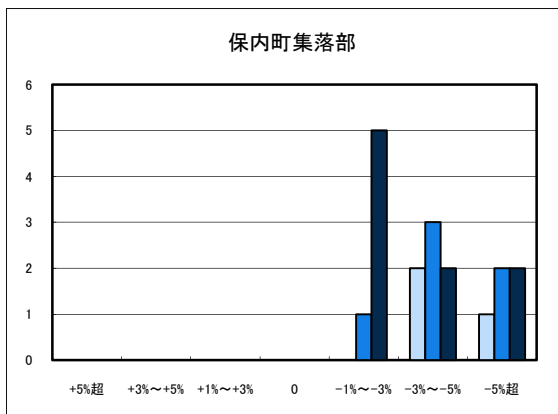
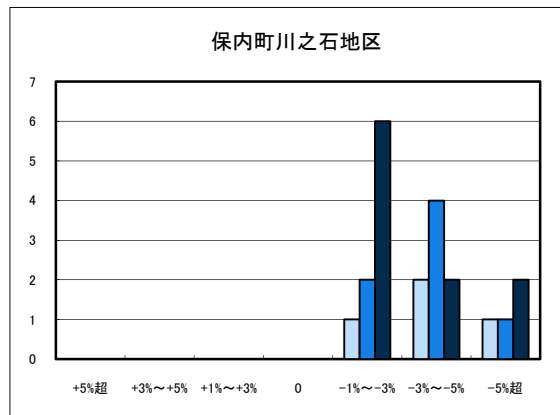
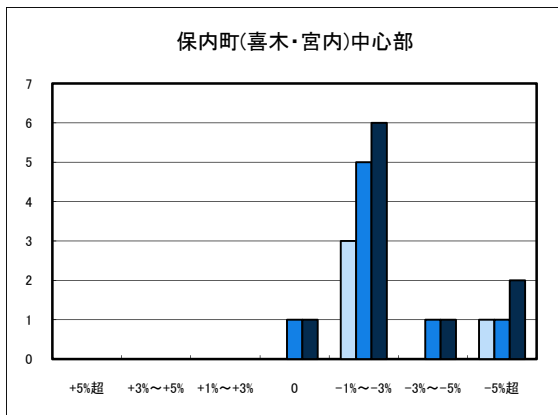
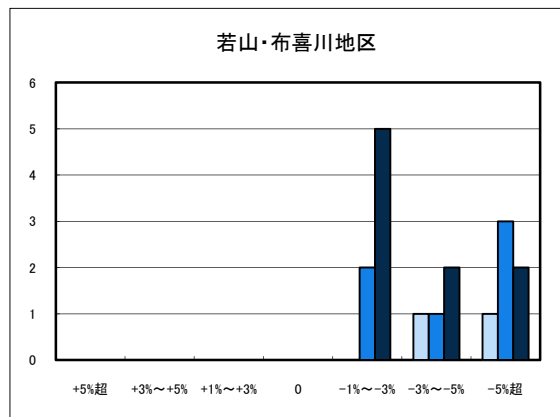
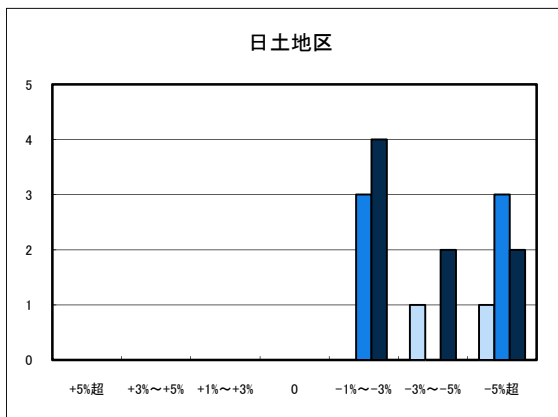


# 「地価動向等に関するアンケート調査」結果報告

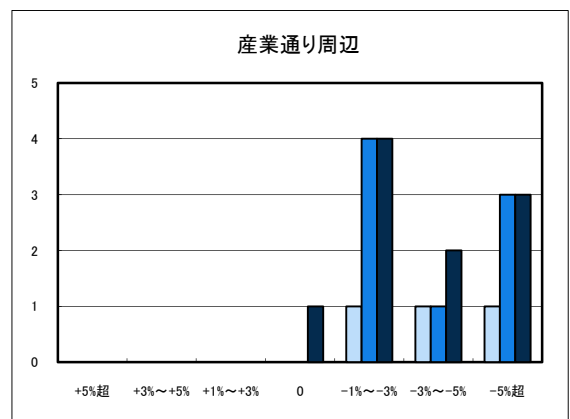
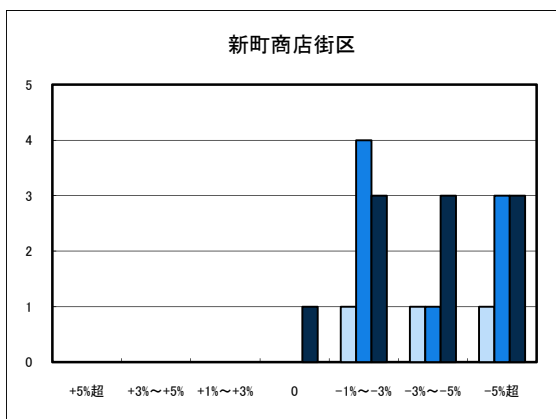
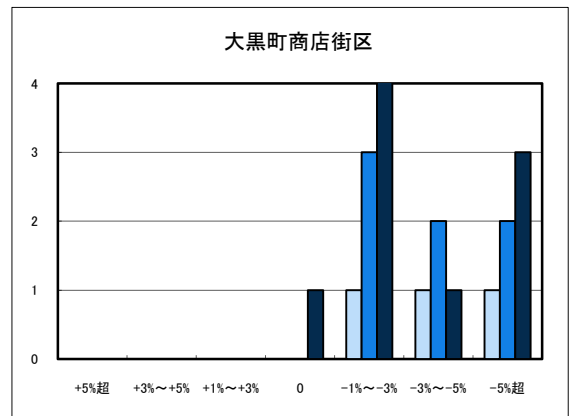
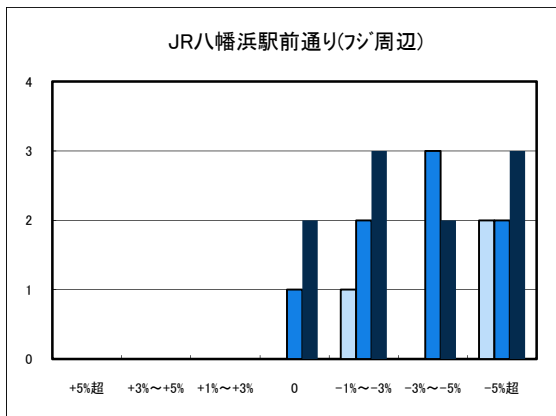
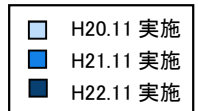
○八幡浜市住宅地(地域別)の過去1年間の地価動向について

- H20.11 実施
- H21.11 実施
- H22.11 実施





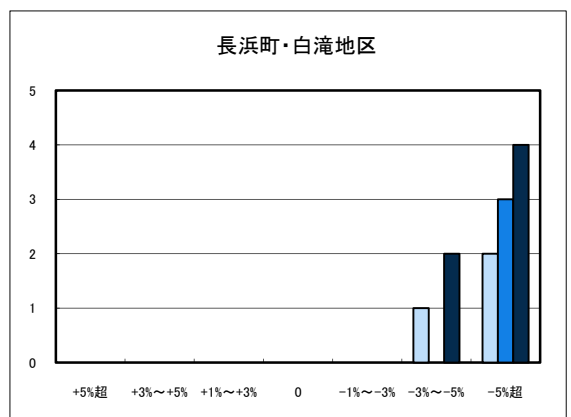
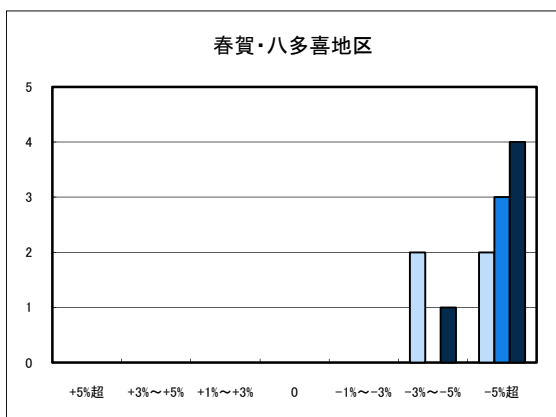
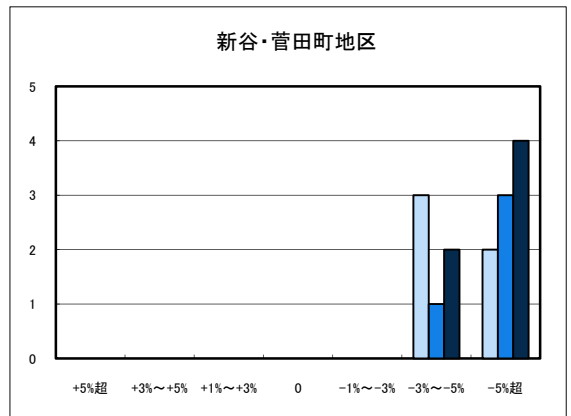
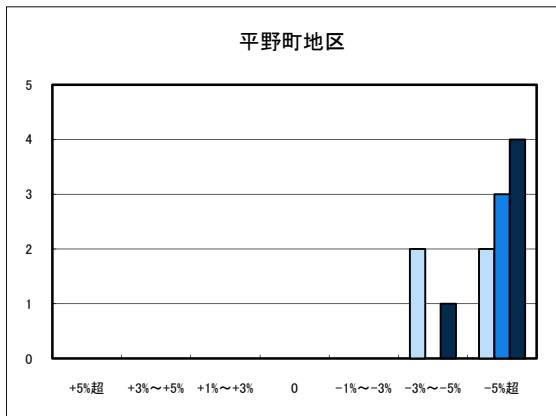
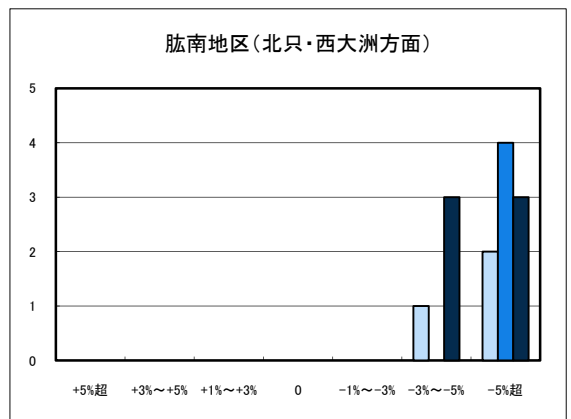
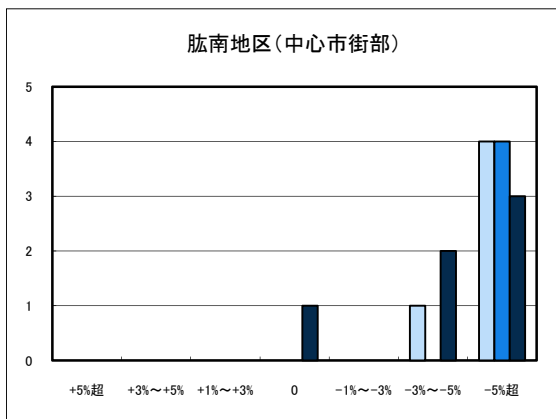
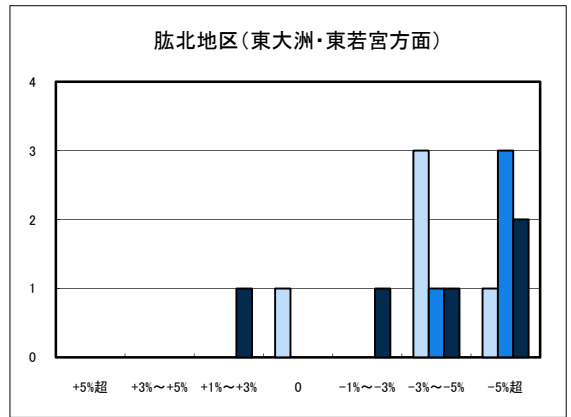
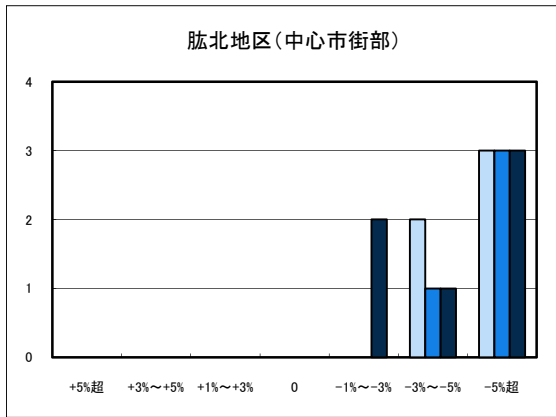
○八幡浜市商業地(地域別)の過去1年間の地価動向について



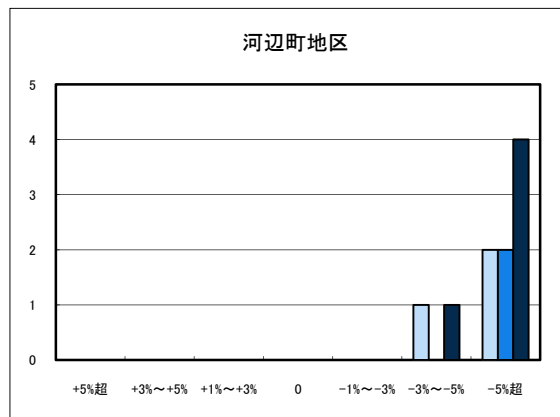
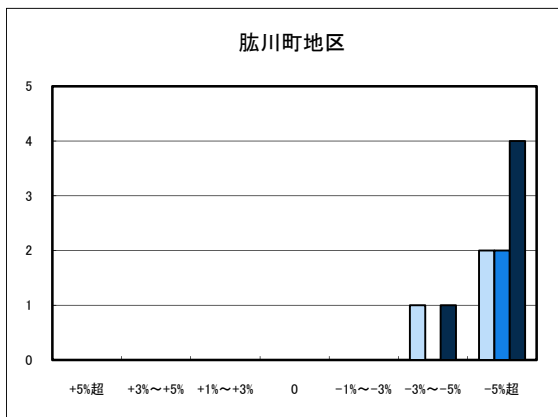
# 「地価動向等に関するアンケート調査」結果報告

- H20.11 実施
- H21.11 実施
- H22.11 実施

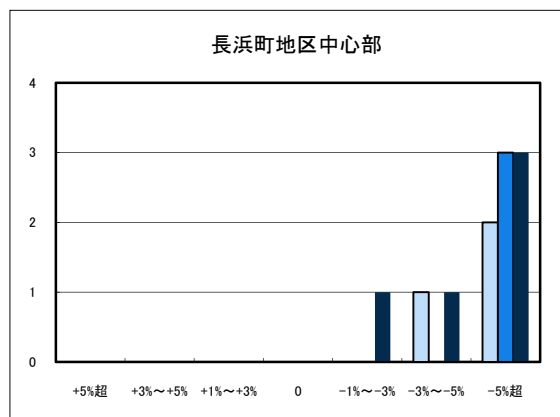
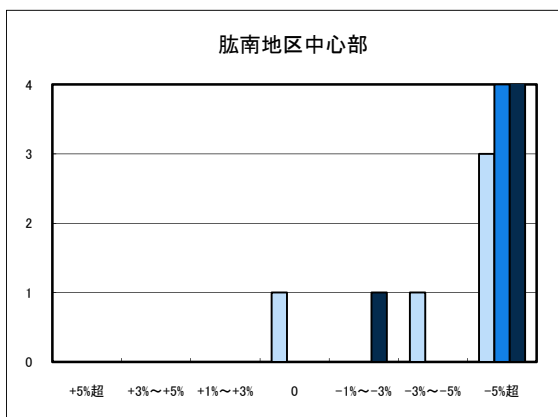
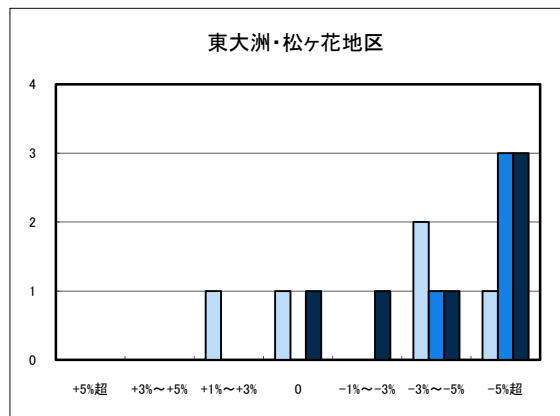
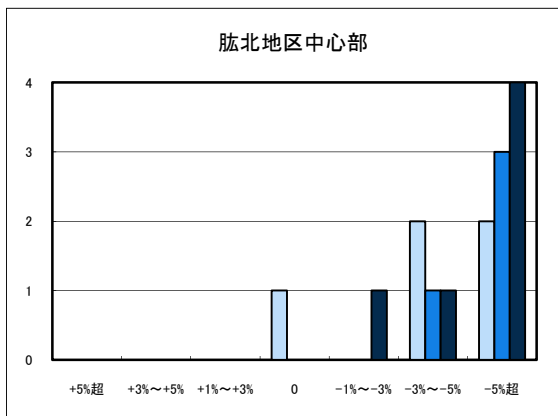
○大洲市住宅地(地域別)の過去1年間の地価動向について







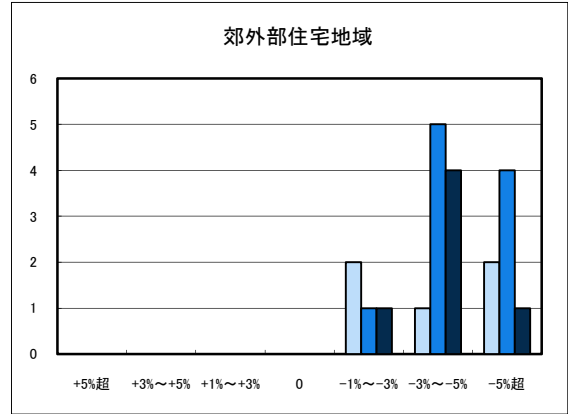
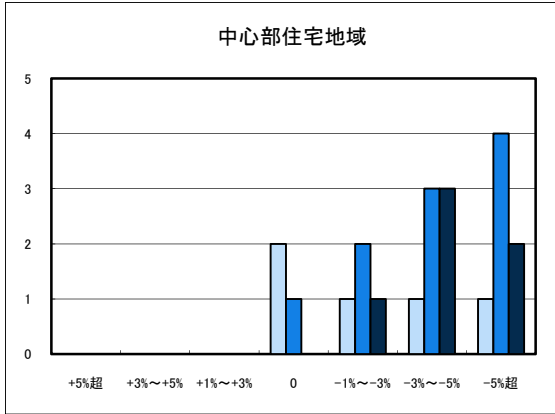
○大洲市商業地(地域別)の過去1年間の地価動向について



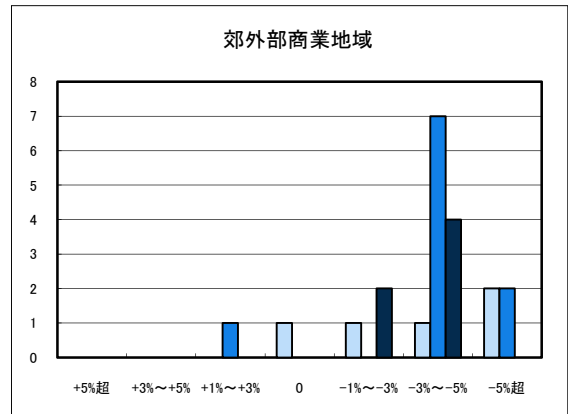
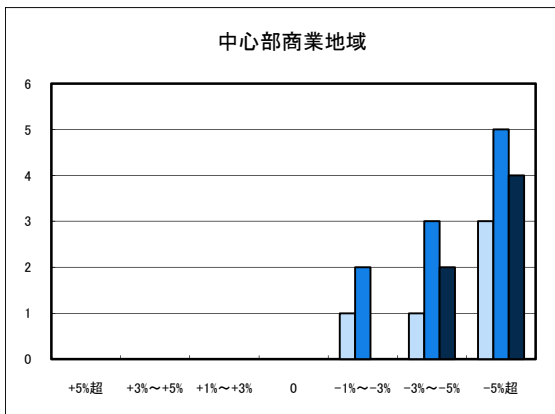
# 「地価動向等に関するアンケート調査」結果報告

■ H20.11 実施  
■ H21.11 実施  
■ H22.11 実施

○今治市住宅地(地域別)の過去1年間の地価動向について



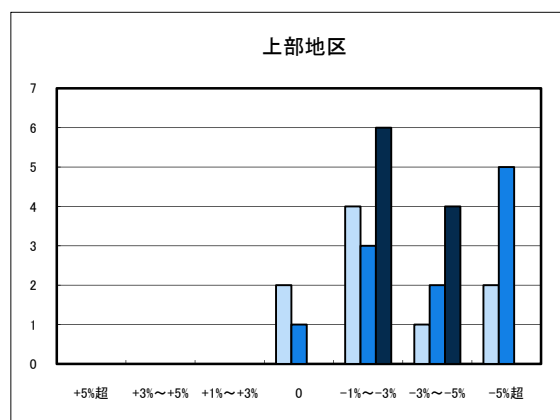
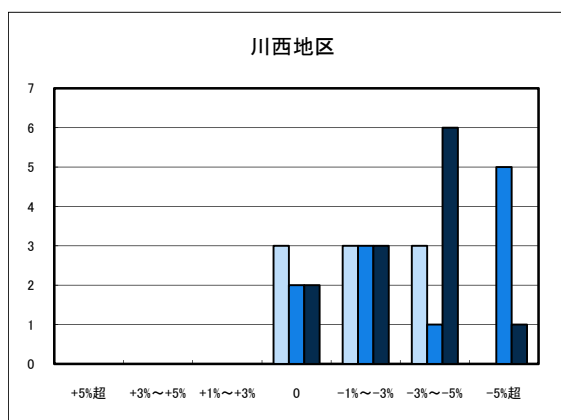
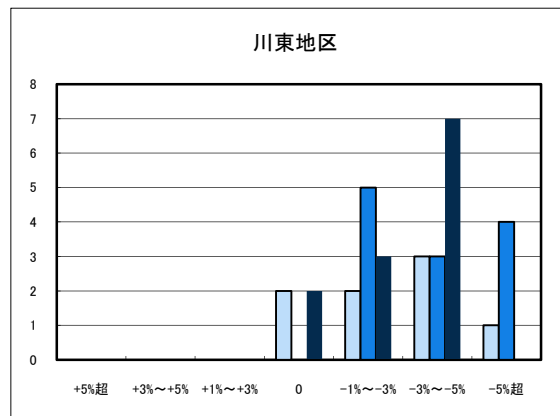
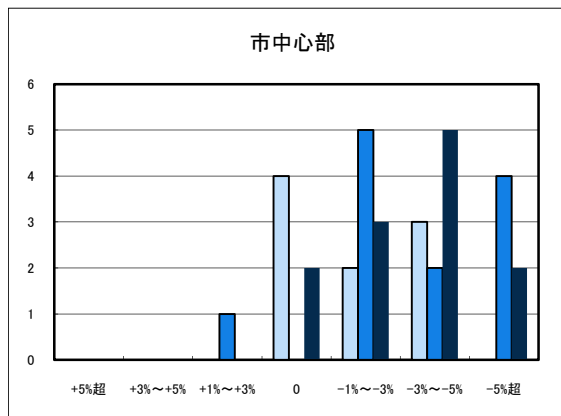
○今治市商業地(地域別)の過去1年間の地価動向について



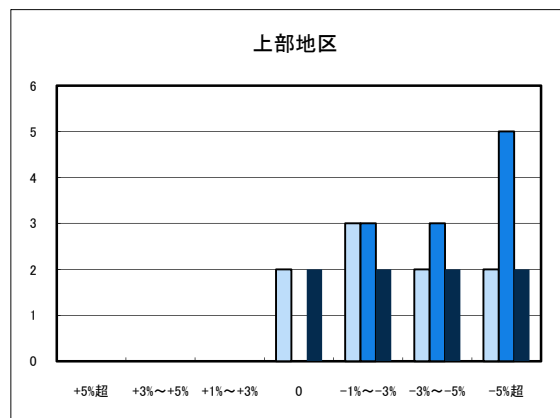
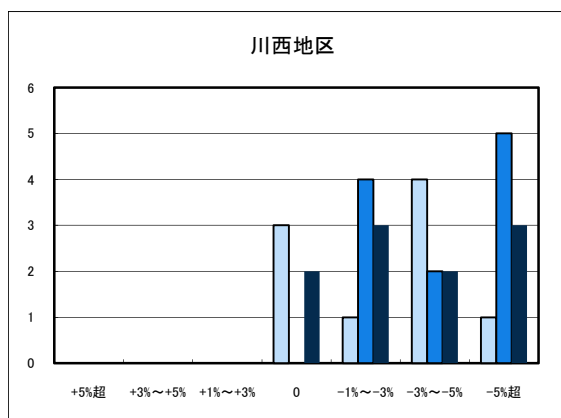
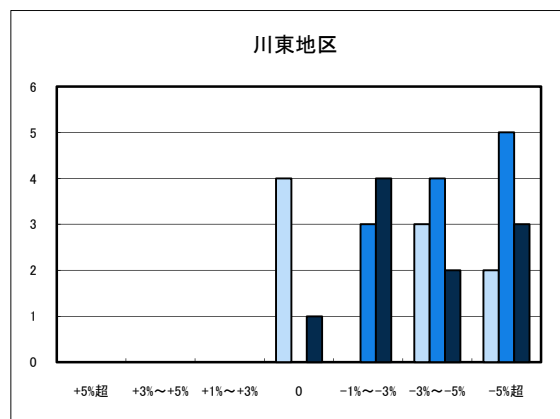
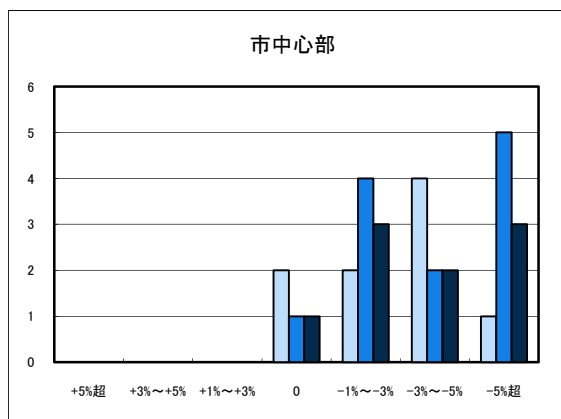
# 「地価動向等に関するアンケート調査」結果報告

■ H20.11 実施  
■ H21.11 実施  
■ H22.11 実施

## ○新居浜市住宅地(地域別)の過去1年間の地価動向について



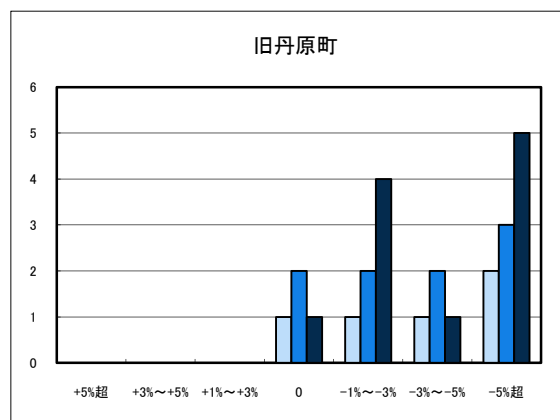
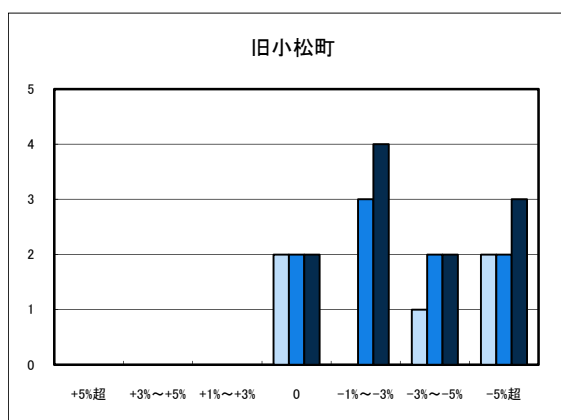
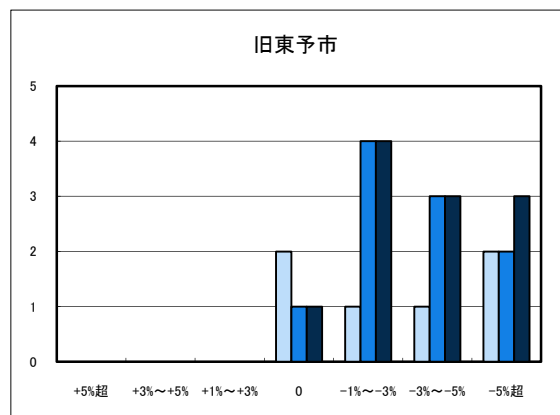
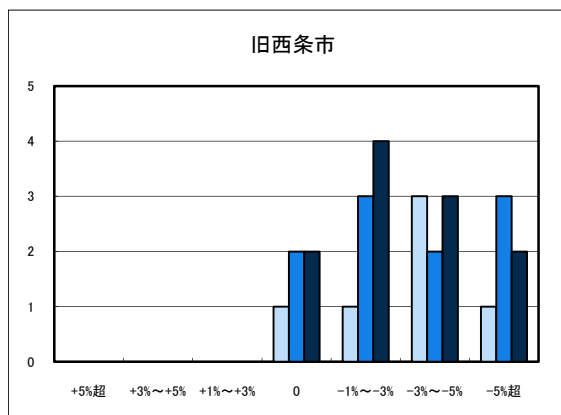
## ○新居浜市商業地(地域別)の過去1年間の地価動向について



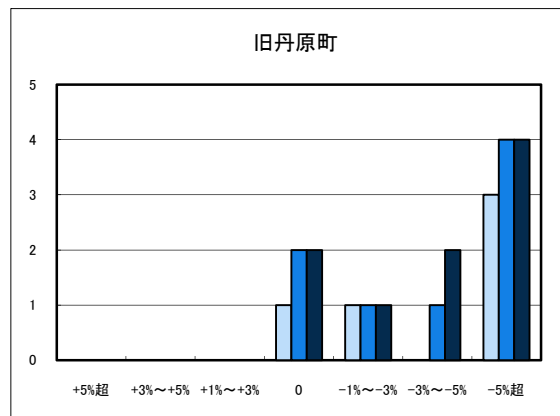
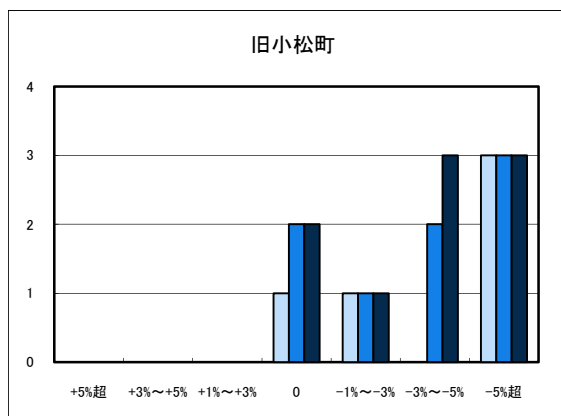
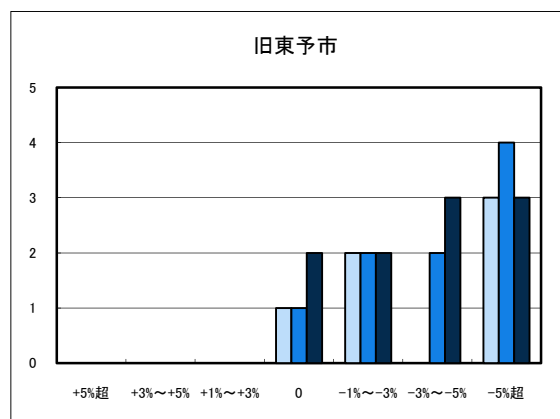
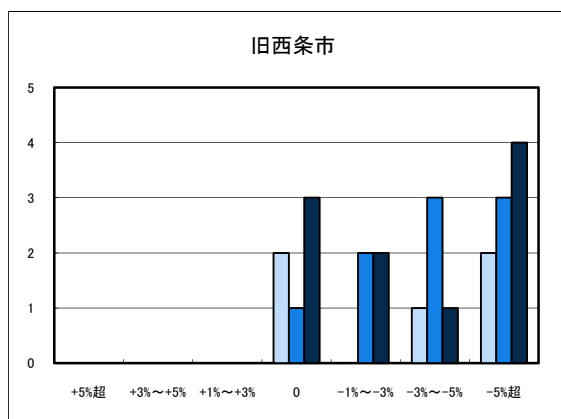
# 「地価動向等に関するアンケート調査」結果報告

H20.11 実施  
 H21.11 実施  
 H22.11 実施

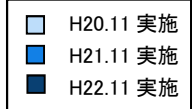
## ○西条市住宅地(地域別)の過去1年間の地価動向について



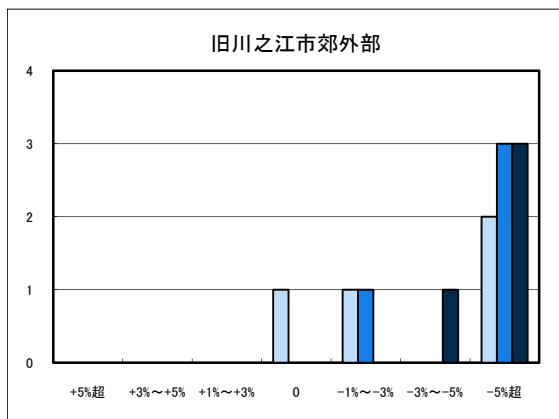
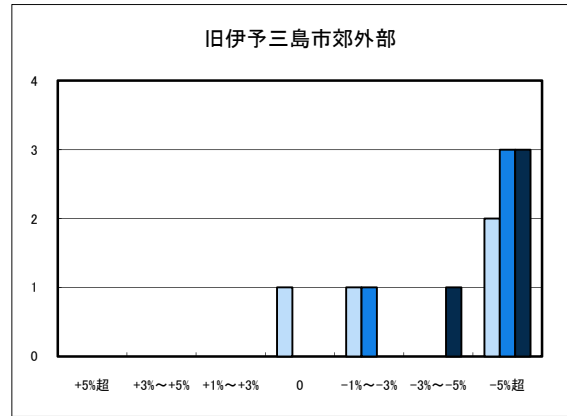
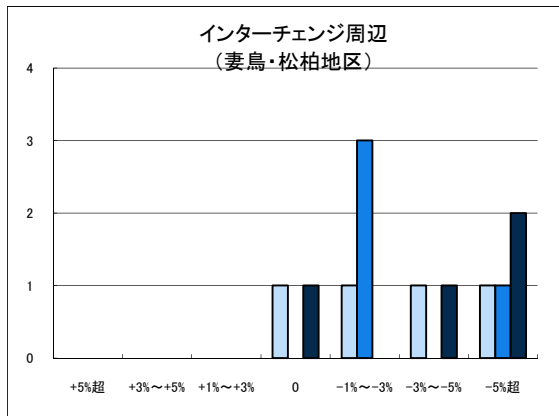
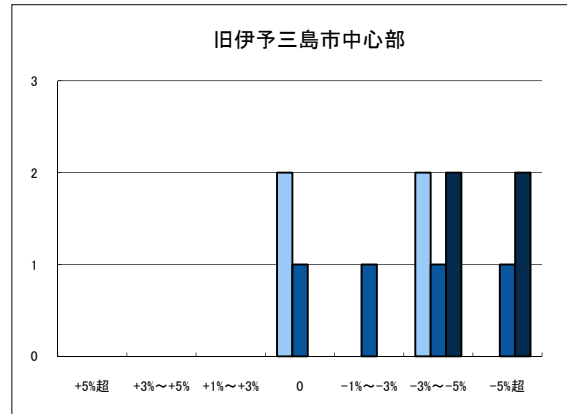
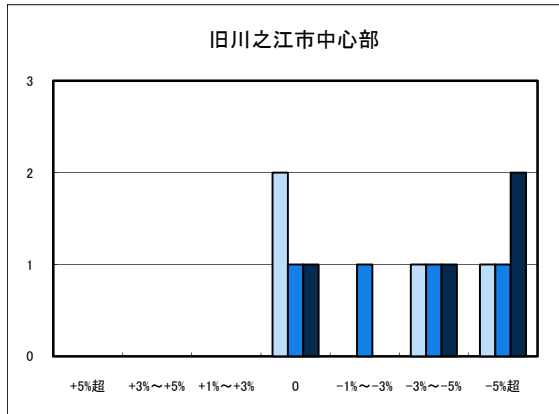
## ○西条市商業地(地域別)の過去1年間の地価動向について



# 「地価動向等に関するアンケート調査」結果報告



○四国中央市住宅地(地域別)の過去1年間の地価動向について



○四国中央市商業地(地域別)の過去1年間の地価動向について

