

地価動向等に関するアンケート調査結果

平成 23 年 12 月 12 日

社団法人 愛媛県不動産鑑定士協会

1 アンケート調査概要

- ・ 調査内容 松山市の過去半年の地価動向の実感
松山市の今後半年の地価動向の予測
松山市内の住宅地、商業地別及び地域別の過去半年の地価動向の実感
- ・ 調査対象 松山市内に所在する不動産関連事業者
- ・ 調査時期 平成 23 年 11 月（前回 平成 23 年 6 月）
- ・ 調査方法 調査票の郵送によるアンケート方式
- ・ 回答状況 調査対象：松山市内に所在する不動産関連業者 56 社（前回 60 社）
有効回答：28 件・回収率 50.0%（前回 25 件・回収率 41.7%）

2 調査結果

別紙のとおり

3 コメント

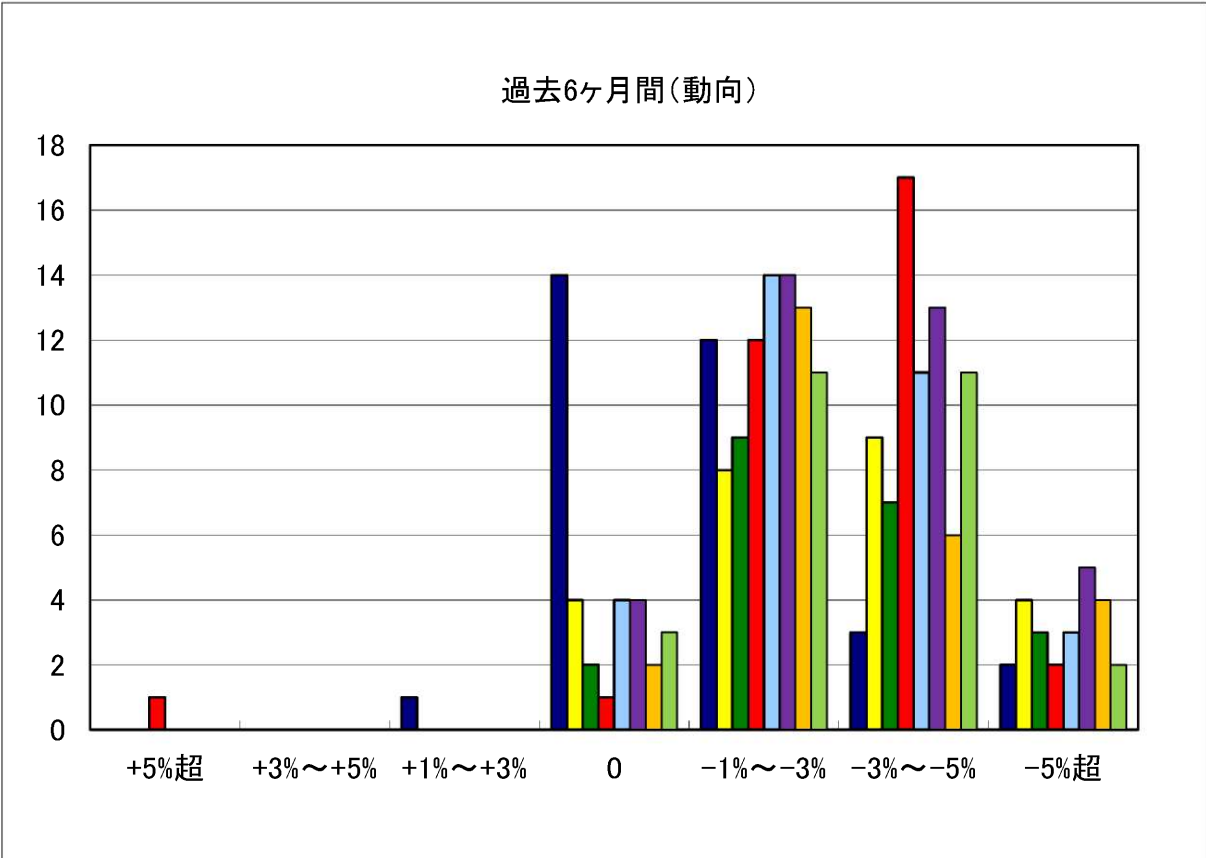
松山市全体としての過去半年の下落实感は、前回は-1%～-3%が一番多く、下落幅の縮小傾向が出ていたが、今回は-3%～-5%とほぼ同じとなり、下落が強まったと見る向きが増加したことが一番の特徴と言える。一方、将来半年の下落予測は前回と同じく-1%～-3%が一番多いものの、-3%～-5%と見る向きがやや増加しており、今後、下落が強まる可能性を示唆している。

松山市住宅地（地域別）の過去半年の地価動向の実感については、郊外住宅地での下落がやや大きい状態が続いており、特に北部、西部方面での下落幅が大きい。

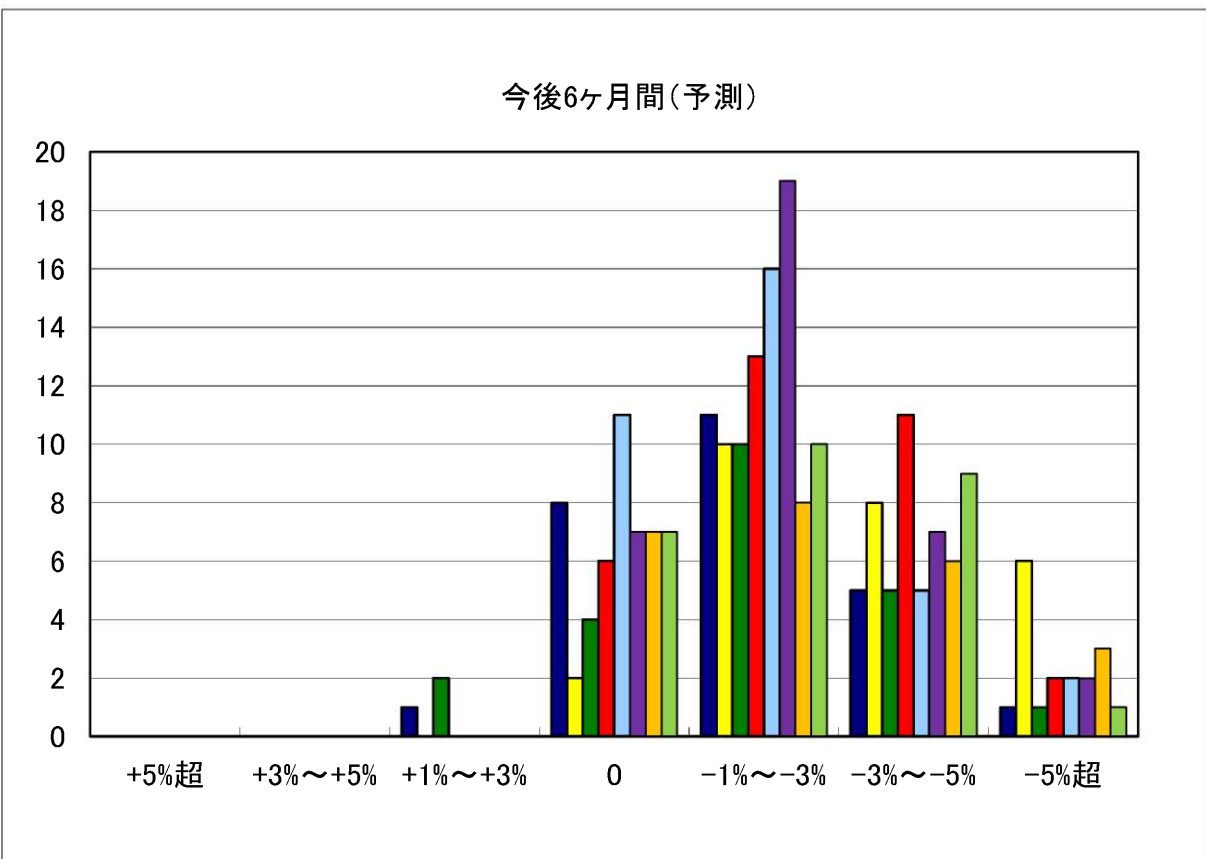
また、松山市商業地（地域別）においては特に中心商業地の下落の縮小傾向が見られるため、全体として若干下落幅が縮小した結果となっている。

「地価動向等に関するアンケート調査」結果報告

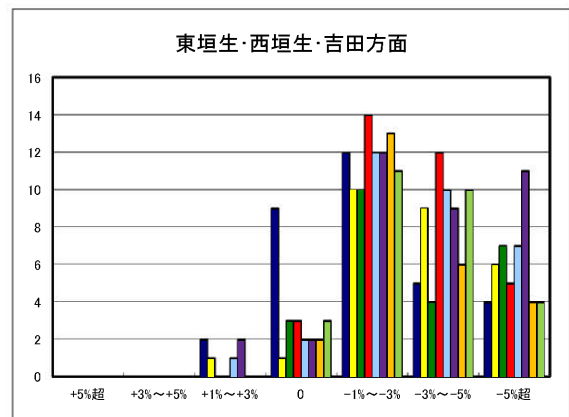
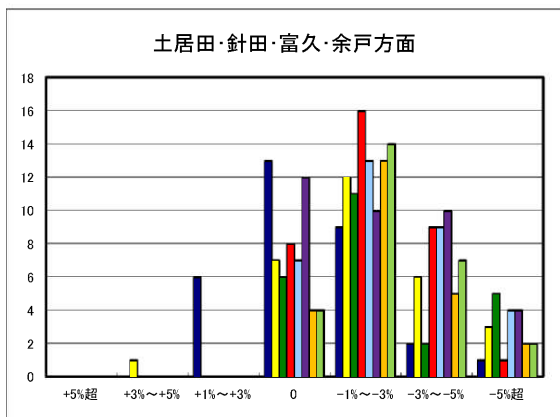
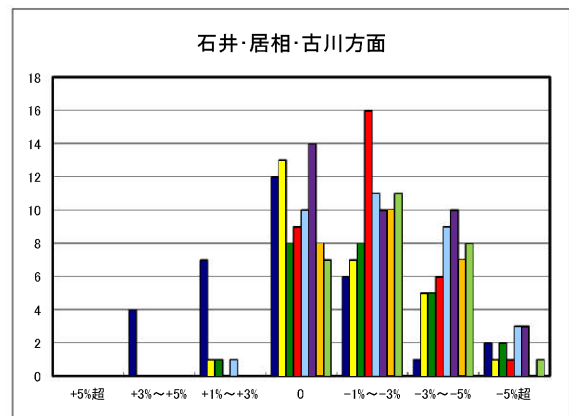
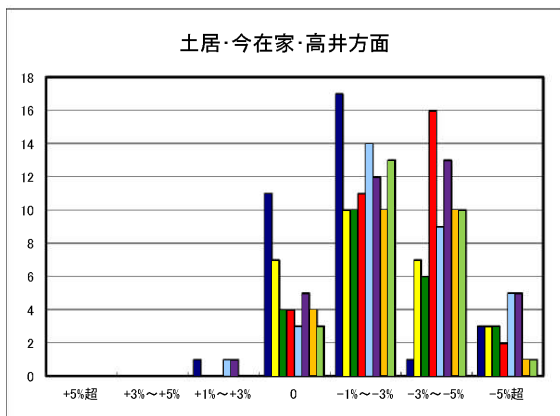
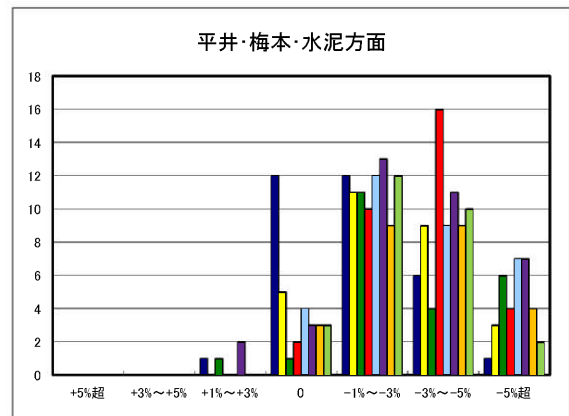
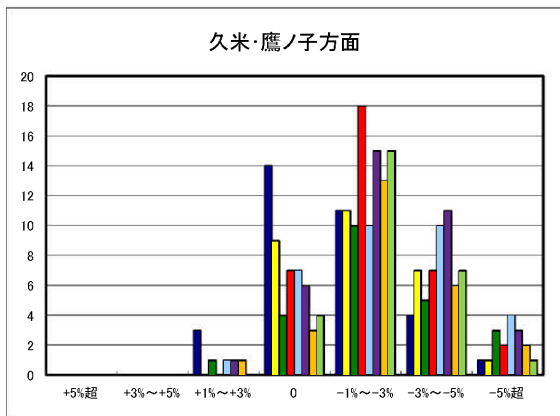
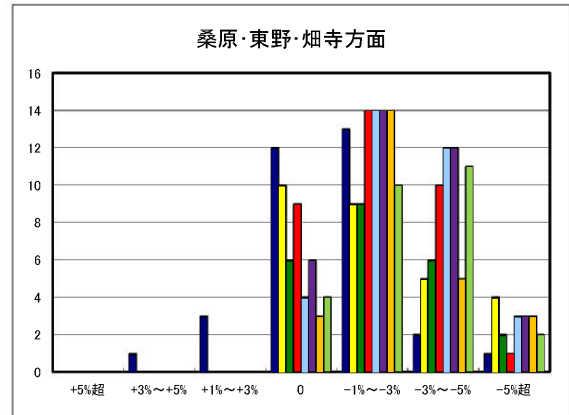
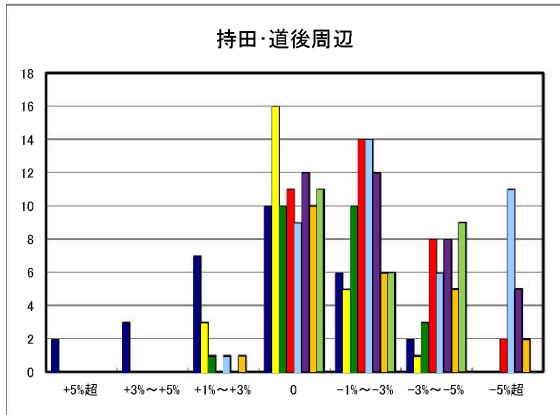
○松山市の過去半年の地価動向の実感



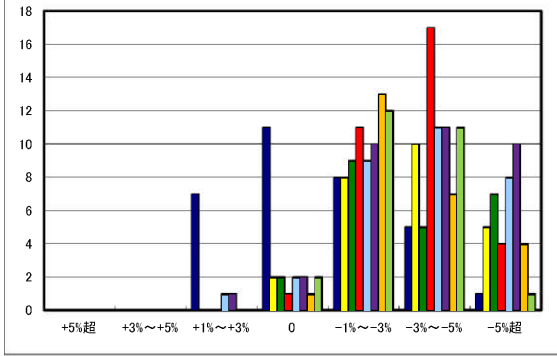
○松山市の今後半年の地価動向の予測



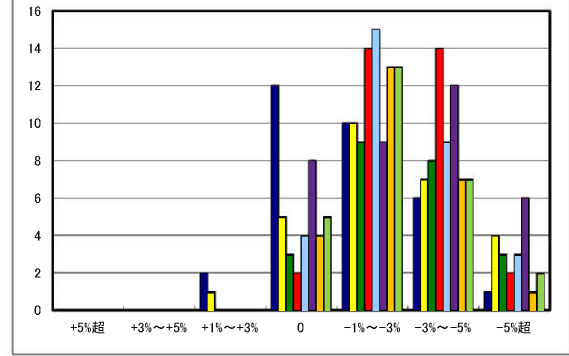
○松山市住宅地(地域別)の過去半年の地価動向の実感



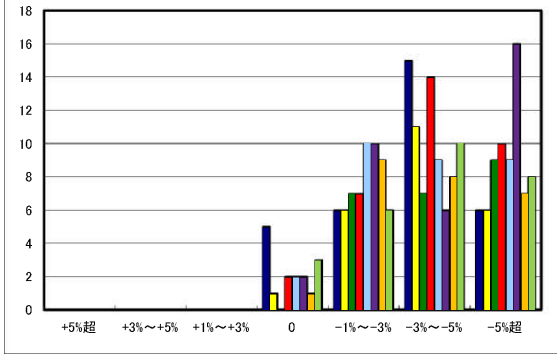
山西・清住・三津方面



山越・姫原方面



和氣・太山寺・堀江方面



○松山市商業地(地域別)の過去半年の地価動向の実感

- H20.6 実施
- H20.11 実施
- H21.5 実施
- H21.11 実施
- H22.6 実施
- H22.11 実施
- H23.6 実施
- H23.11 実施

