

地価動向等に関するアンケート調査結果 No.12

平成 25 年 12 月 24 日

公益社団法人愛媛県不動産鑑定士協会

調査都市 宇和島市、八幡浜市、大洲市、今治市、西条市、新居浜市、
四国中央市

調査時期 平成 25 年 11 月

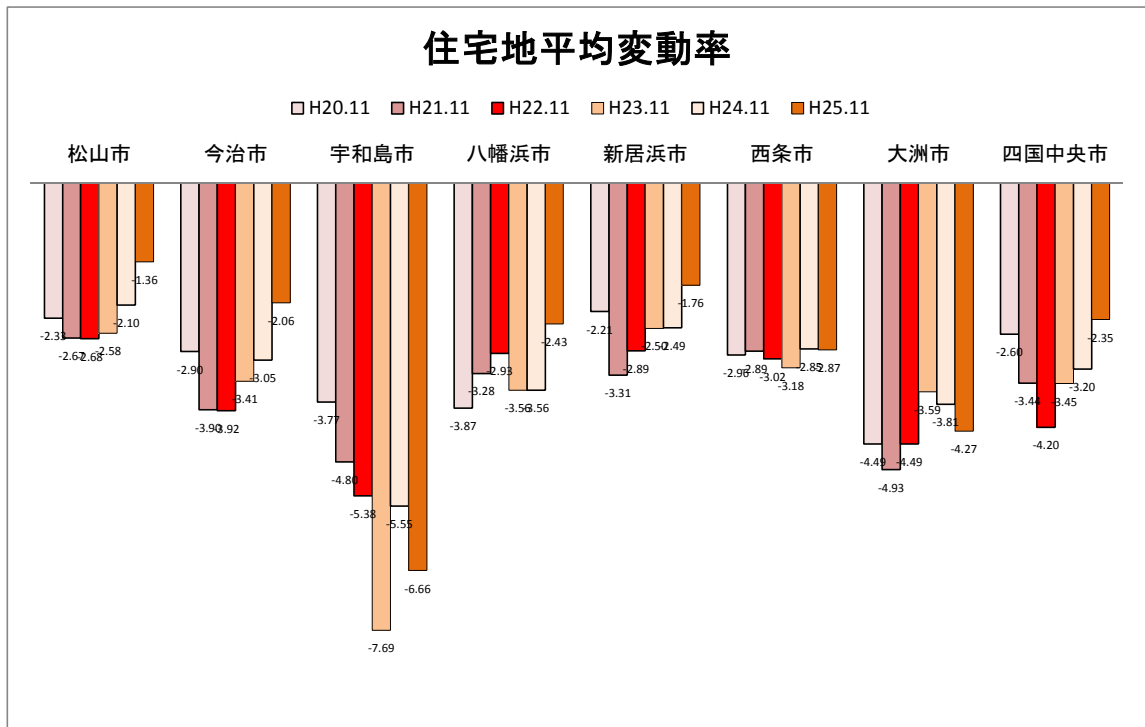
コメント

1年間の地価変動について6回調査を行った結果、平均変動率で見ると、住宅地については宇和島市、西条市、大洲市が若干強まっている以外は全て下落が縮小し、全体的には縮小傾向が出てきている。商業地については、8市全てで下落が縮小しており、商業地の縮小傾向が続いている。

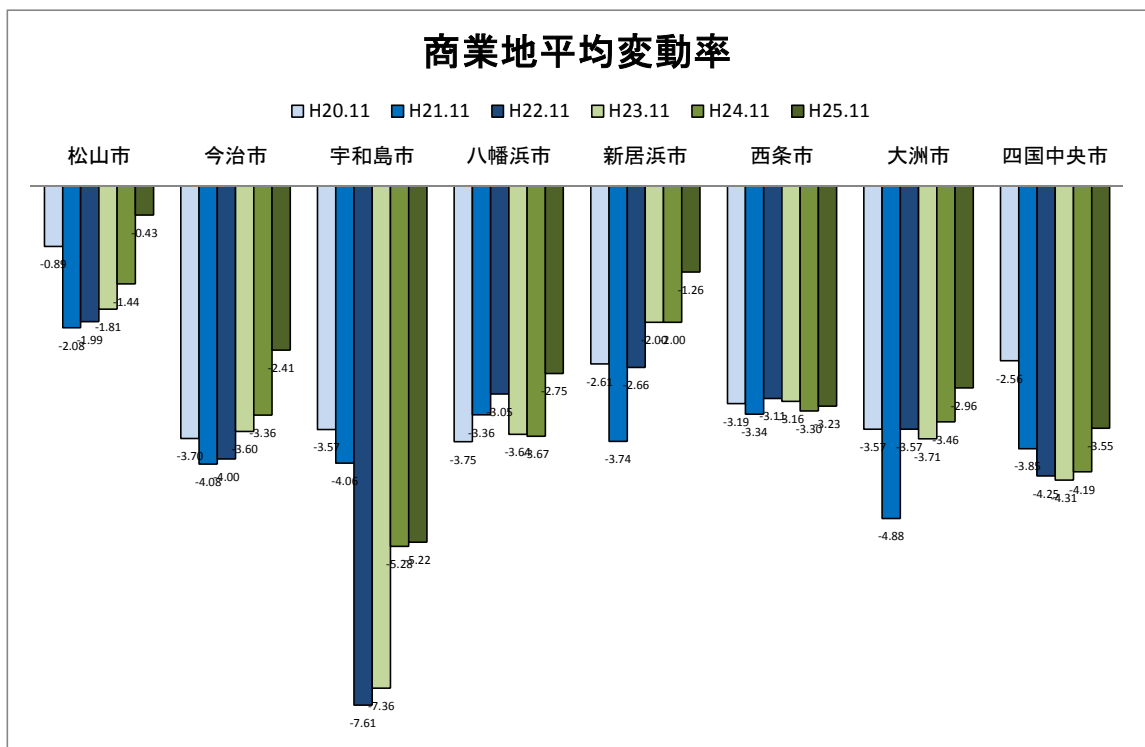
前々回は、高速道路の宇和島市への開通が近づき、松山都市圏への客足の流出によるストローク効果への危機感を先取りしたために大幅に下落が強まったが、その反動で、前回は大幅に下落が縮小していた。今回においては、住宅・商業地ともに宇和島市が8市の中では一番大きい下落率となっている。

各市における地価下落の状況は、別紙のとおりである。

住宅地平均変動率	松山市	今治市	宇和島市	八幡浜市	新居浜市	西条市	大洲市	四国中央市
H20.11	-2.33	-2.90	-3.77	-3.87	-2.21	-2.96	-4.49	-2.60
H21.11	-2.67	-3.90	-4.80	-3.28	-3.31	-2.89	-4.93	-3.44
H22.11	-2.68	-3.92	-5.38	-2.93	-2.89	-3.02	-4.49	-4.20
H23.11	-2.58	-3.41	-7.69	-3.56	-2.50	-3.18	-3.59	-3.45
H24.11	-2.10	-3.05	-5.55	-3.56	-2.49	-2.85	-3.81	-3.20
H25.11	-1.36	-2.06	-6.66	-2.43	-1.76	-2.87	-4.27	-2.35

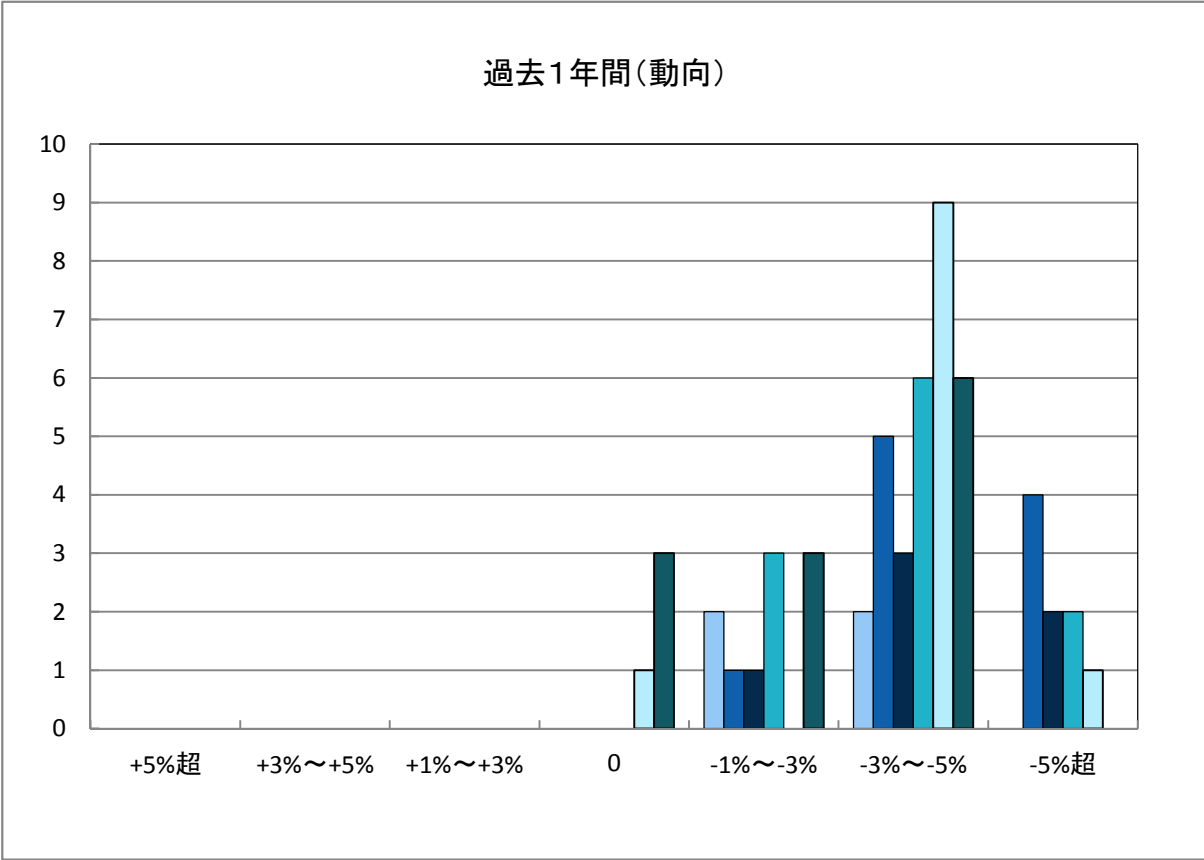
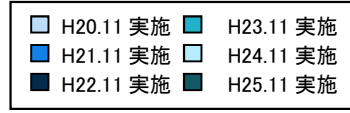


商業地平均変動率	松山市	今治市	宇和島市	八幡浜市	新居浜市	西条市	大洲市	四国中央市
H20.11	-0.89	-3.70	-3.57	-3.75	-2.61	-3.19	-3.57	-2.56
H21.11	-2.08	-4.08	-4.06	-3.36	-3.74	-3.34	-4.88	-3.85
H22.11	-1.99	-4.00	-7.61	-3.05	-2.66	-3.11	-3.57	-4.25
H23.11	-1.81	-3.60	-7.36	-3.64	-2.00	-3.16	-3.71	-4.31
H24.11	-1.44	-3.36	-5.28	-3.67	-2.00	-3.30	-3.46	-4.19
H25.11	-0.43	-2.41	-5.22	-2.75	-1.26	-3.23	-2.96	-3.55

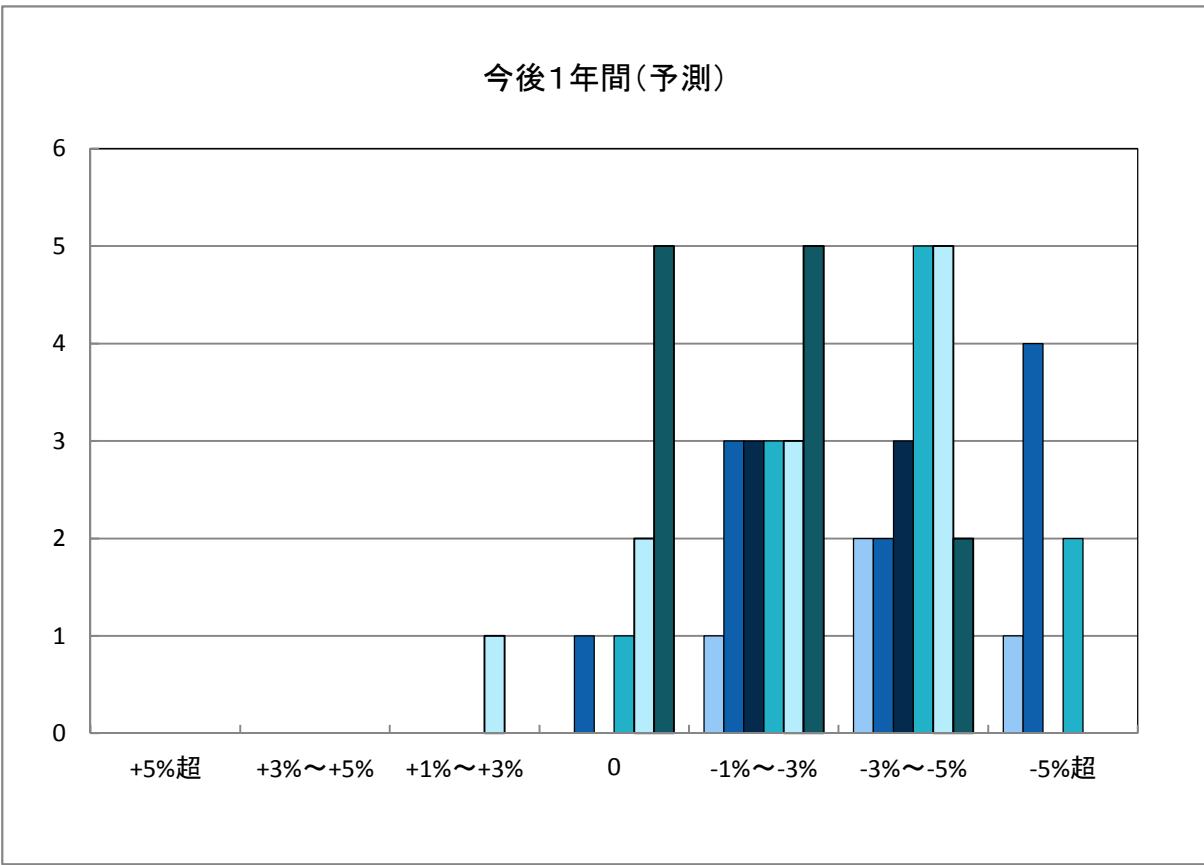


「地価動向等に関するアンケート調査」結果報告

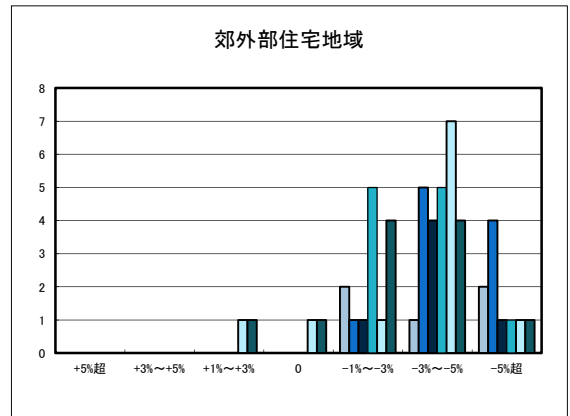
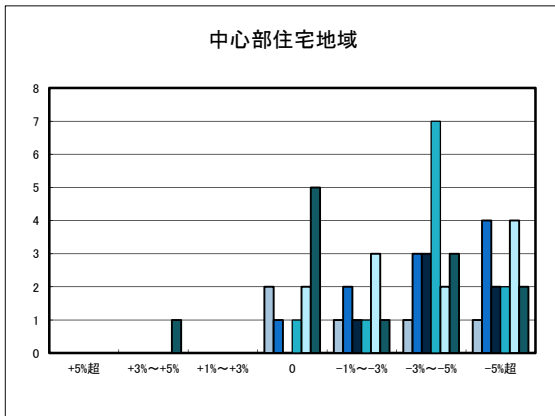
○今治市の過去1年間の地価動向の実感



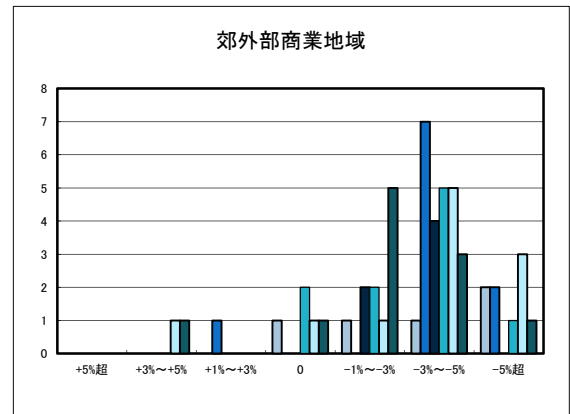
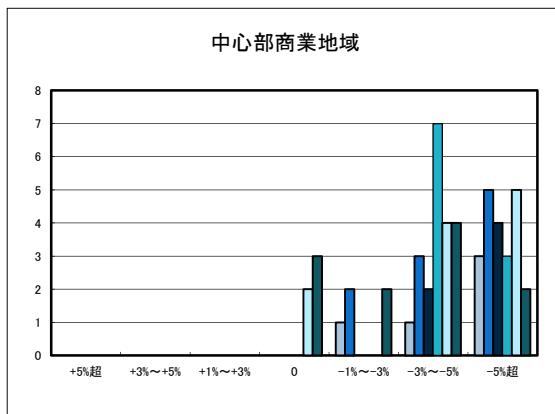
○今治市の今後1年間の地価動向の予測



○今治市住宅地(地域別)の過去1年間の地価動向について

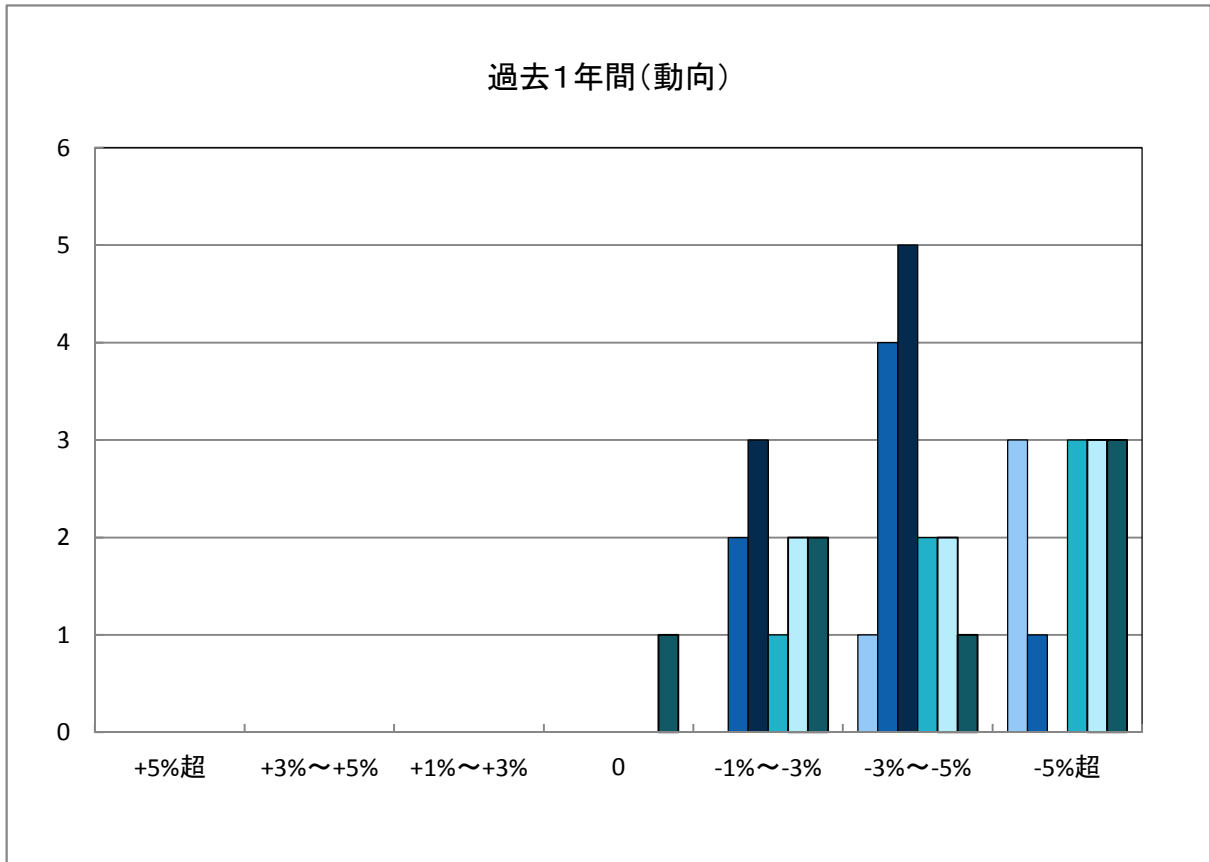


○今治市商業地(地域別)の過去1年間の地価動向について

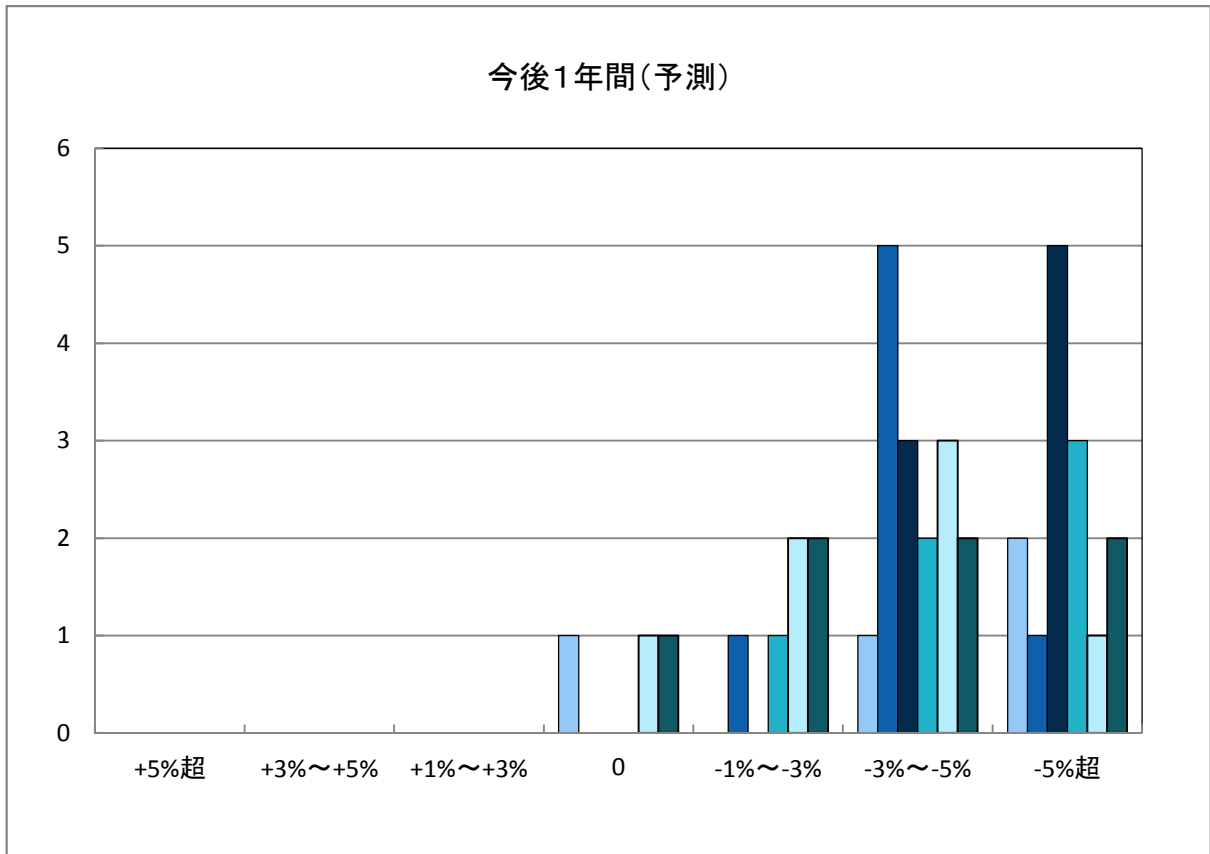


「地価動向等に関するアンケート調査」結果報告

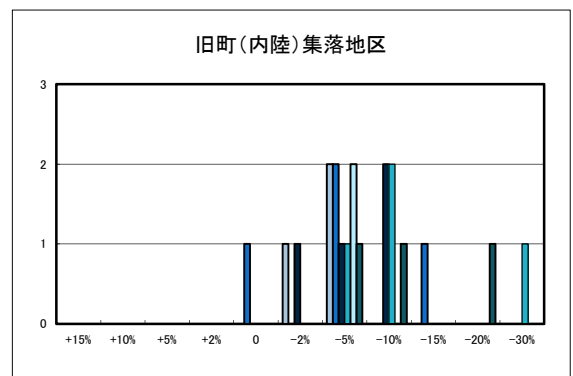
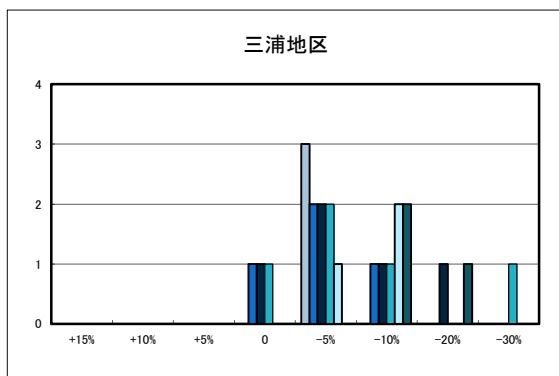
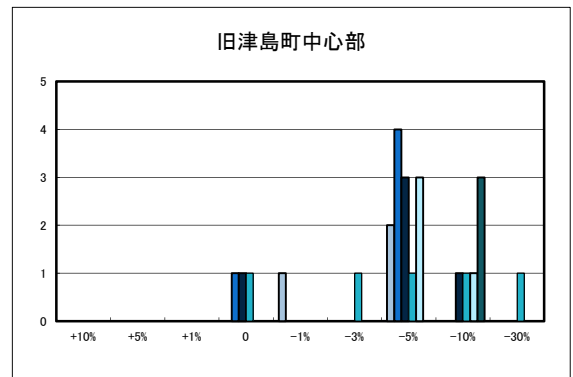
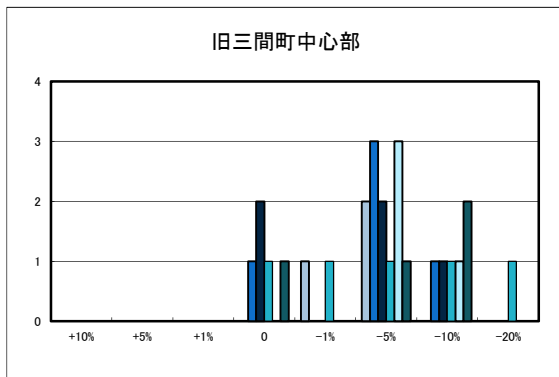
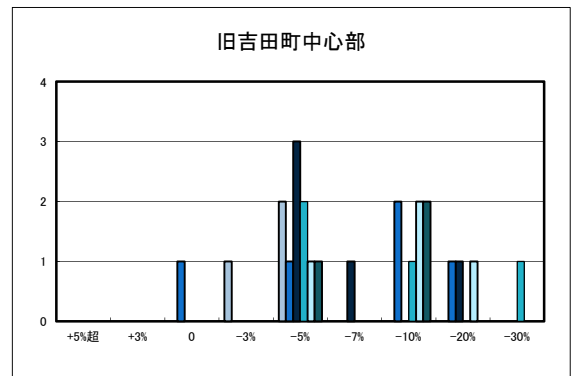
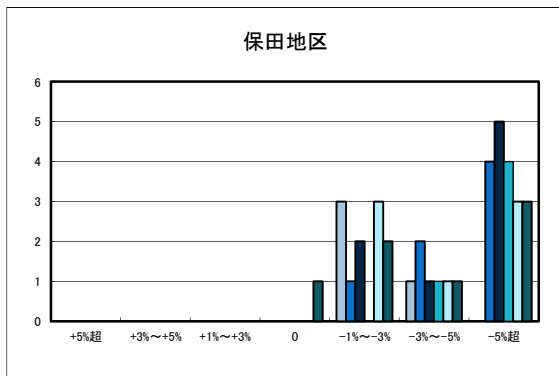
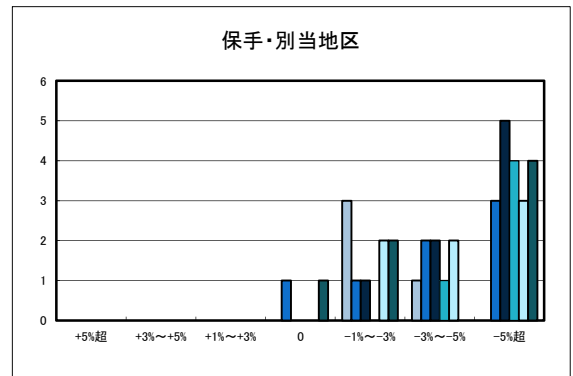
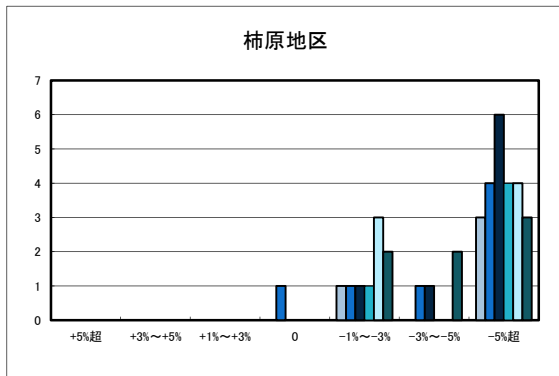
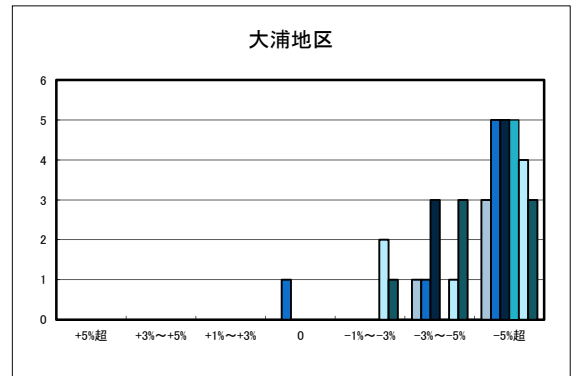
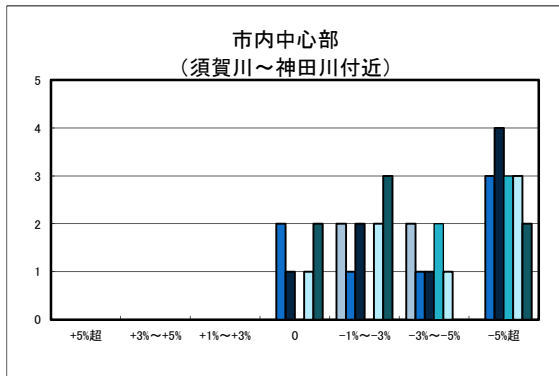
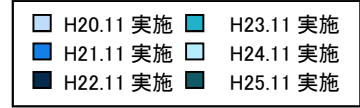
○宇和島市の過去1年間の地価動向の実感



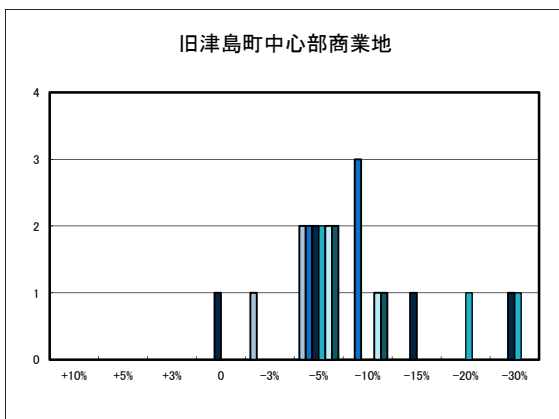
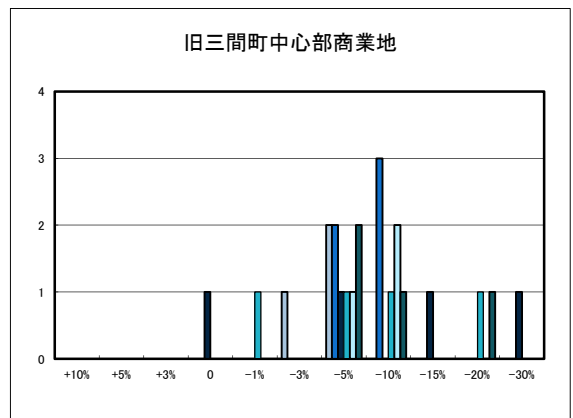
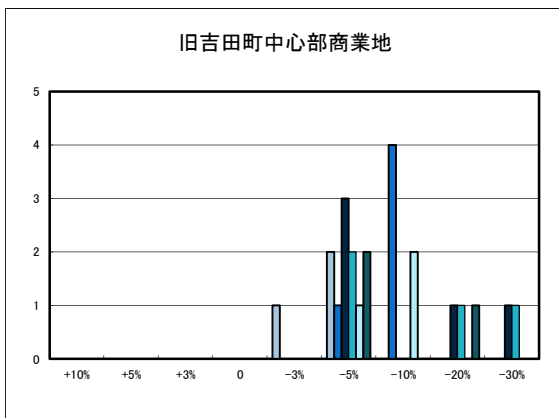
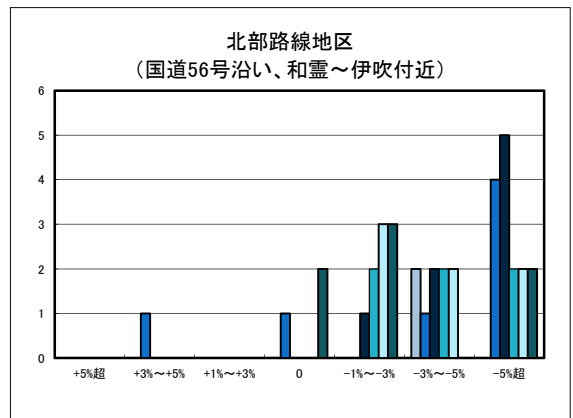
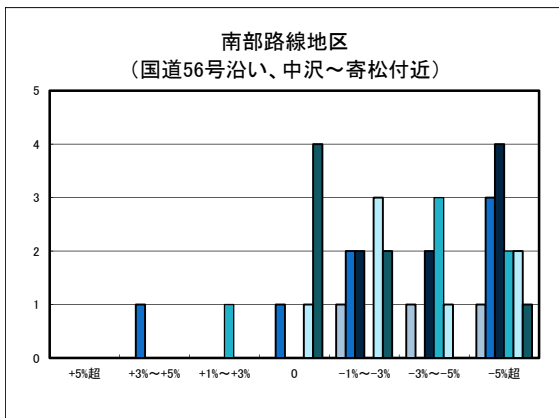
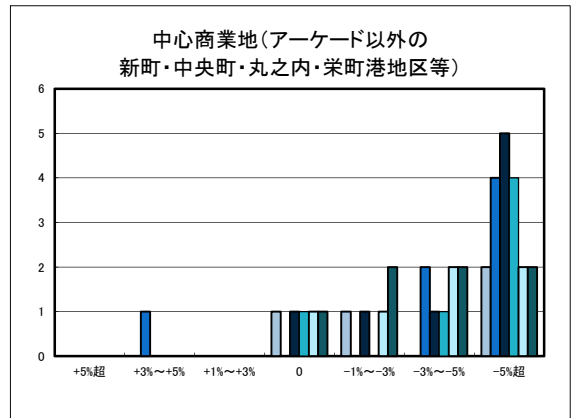
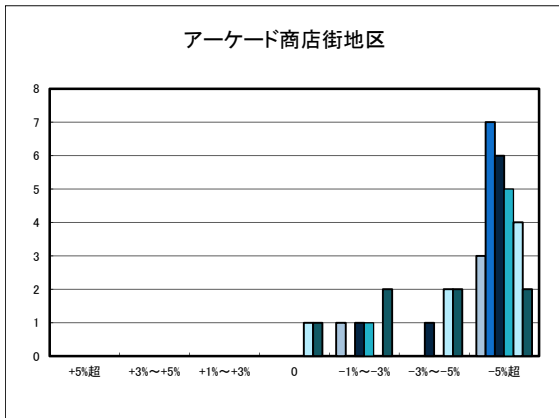
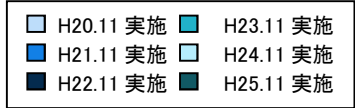
○宇和島市の今後1年間の地価動向の予測



○宇和島市住宅地(地域別)の過去1年間の地価動向について

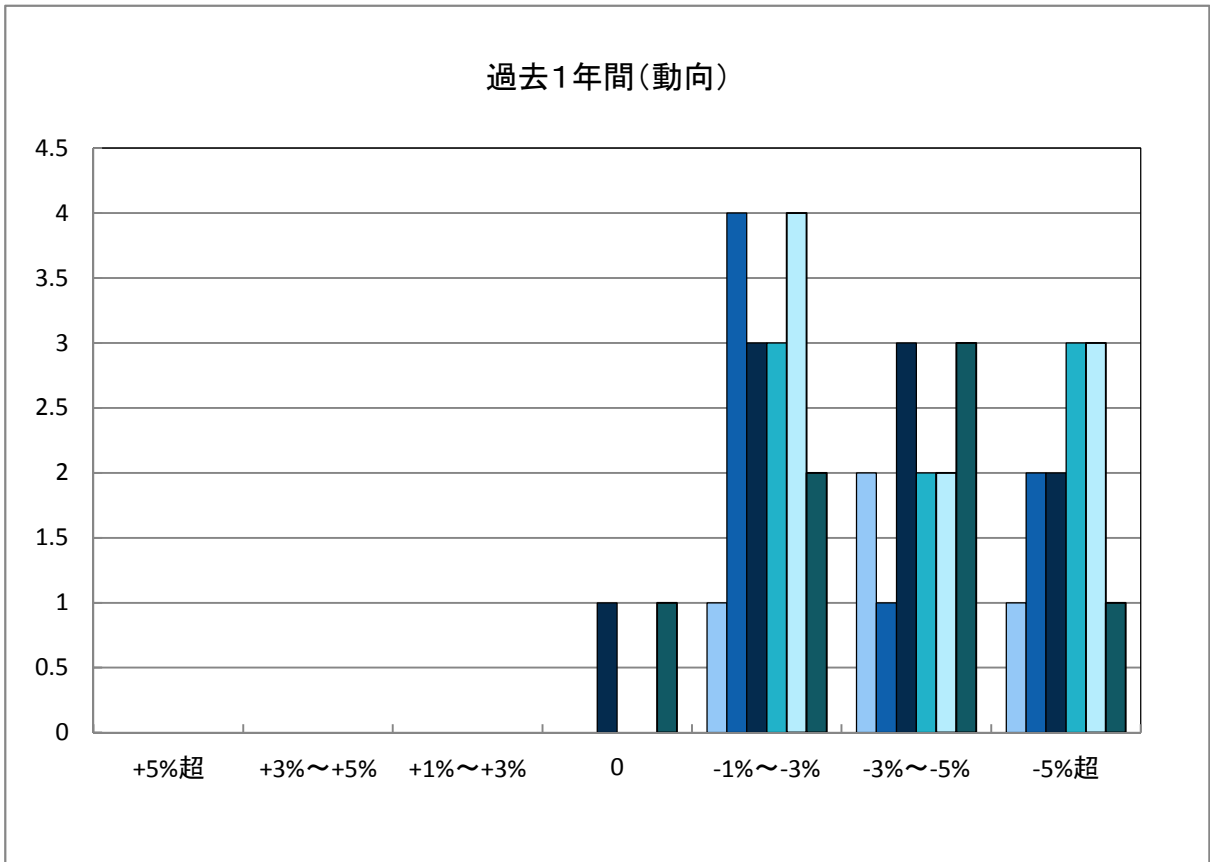


○宇和島市商業地(地域別)の過去1年間の地価動向について

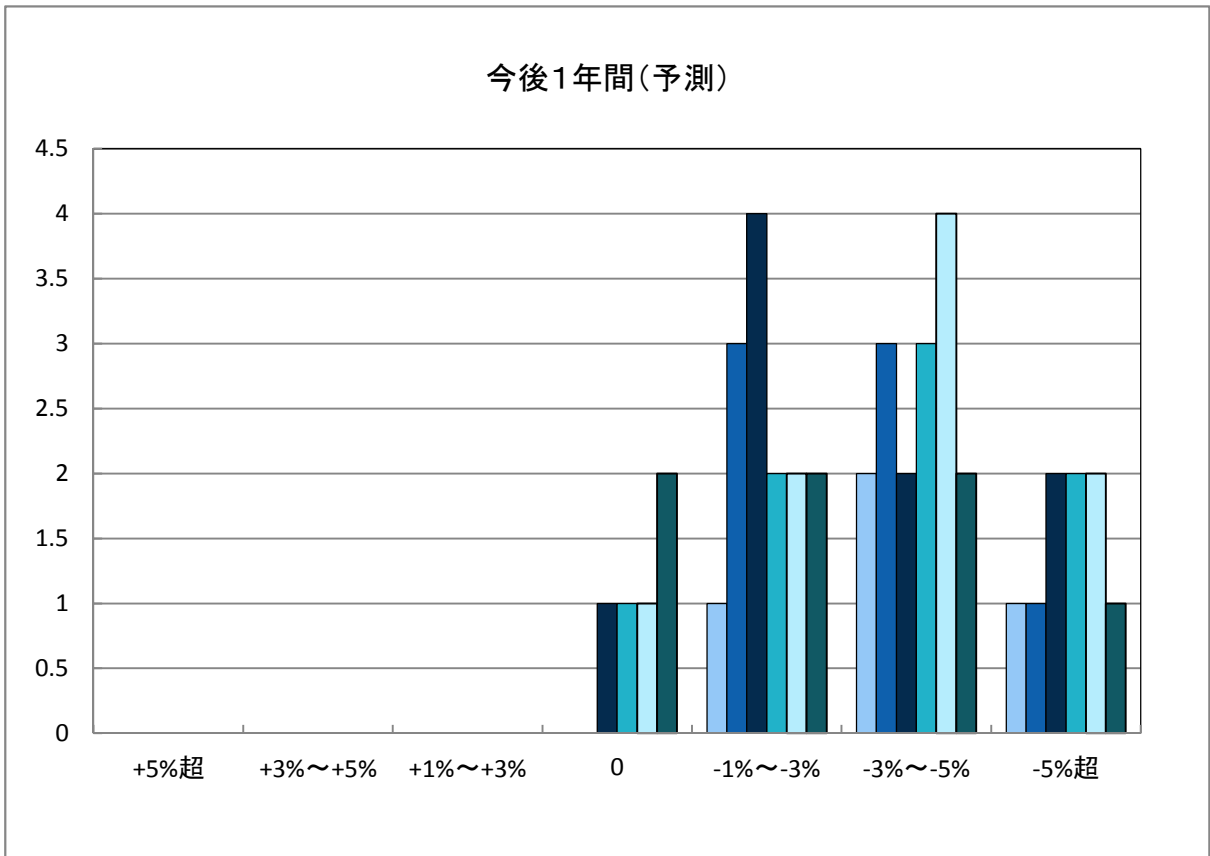


「地価動向等に関するアンケート調査」結果報告

○八幡浜市の過去1年間の地価動向の実感

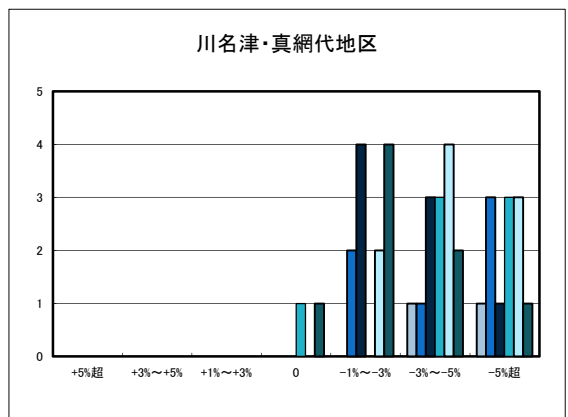
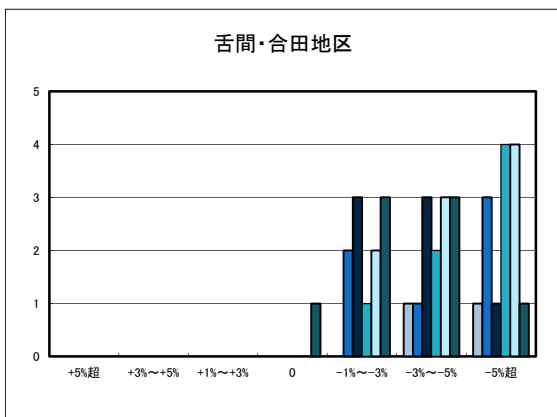
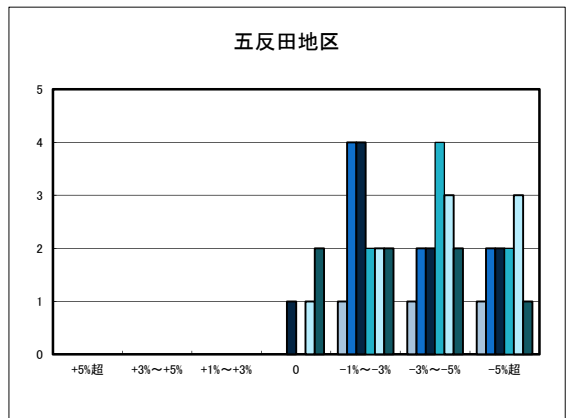
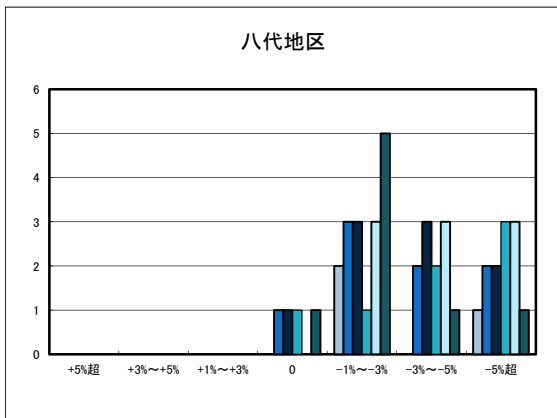
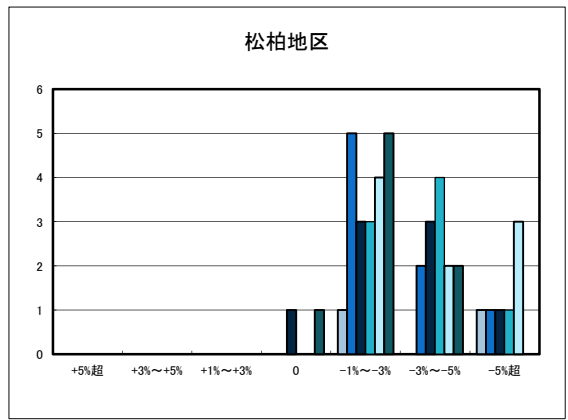
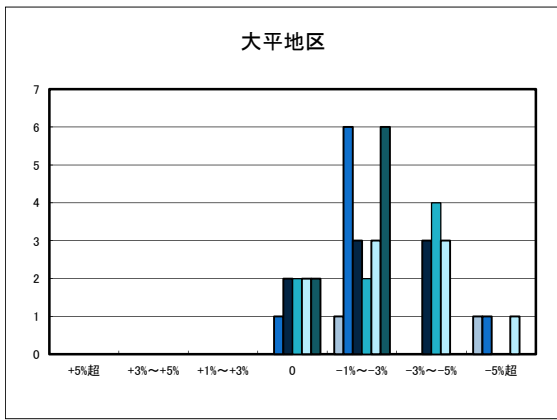
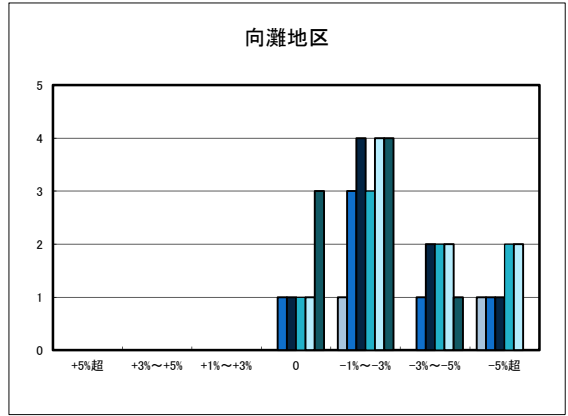
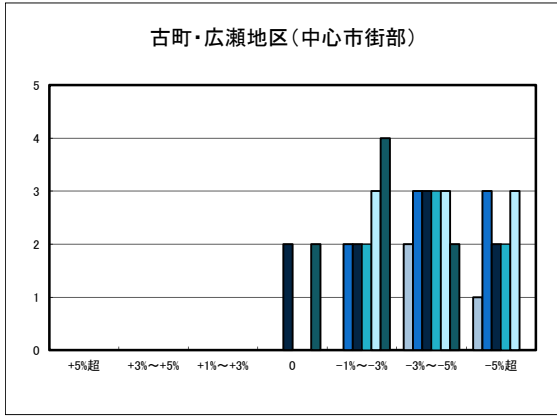


○八幡浜市の今後1年間の地価動向の予測

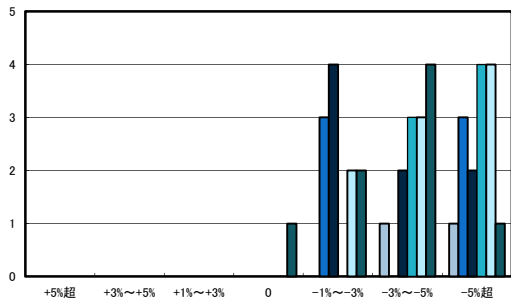


○八幡浜市住宅地(地域別)の過去1年間の地価動向について

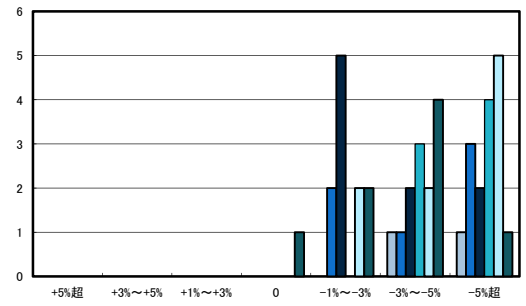
- H20.11 実施
- H21.11 実施
- H22.11 実施
- H23.11 実施
- H24.11 実施
- H25.11 実施



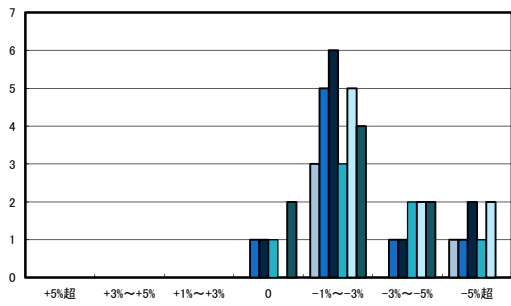
日土地区



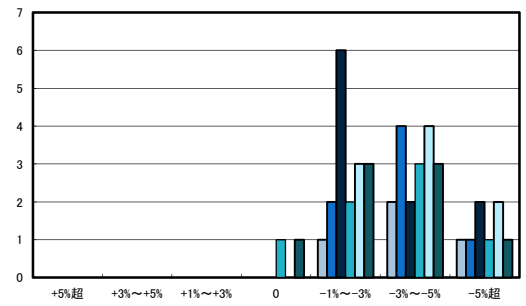
若山・布喜川地区



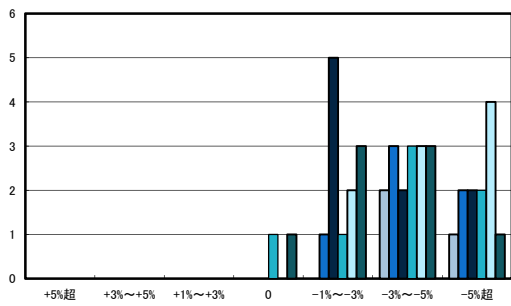
保内町(喜木・宮内)中心部



保内町川之石地区

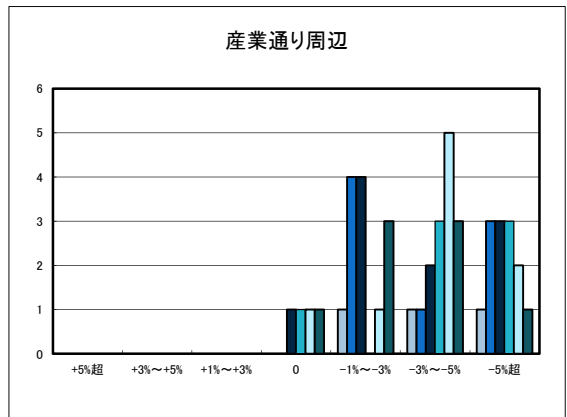
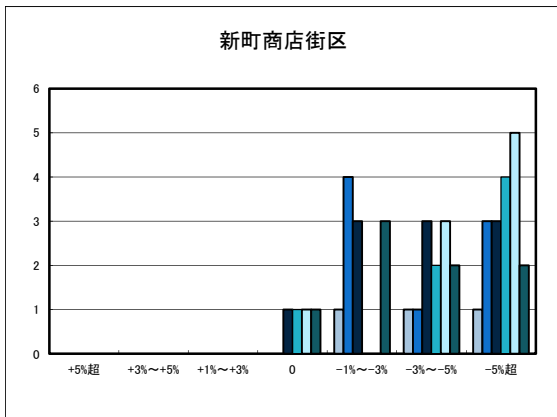
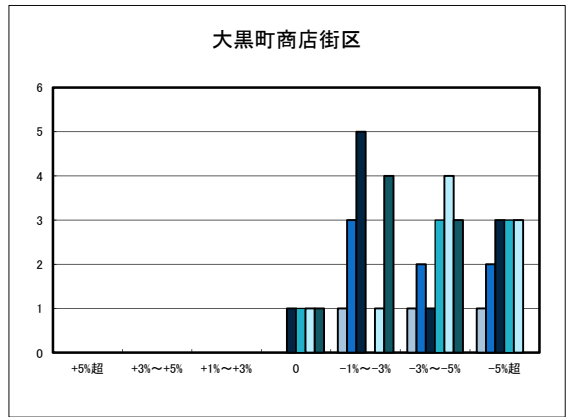
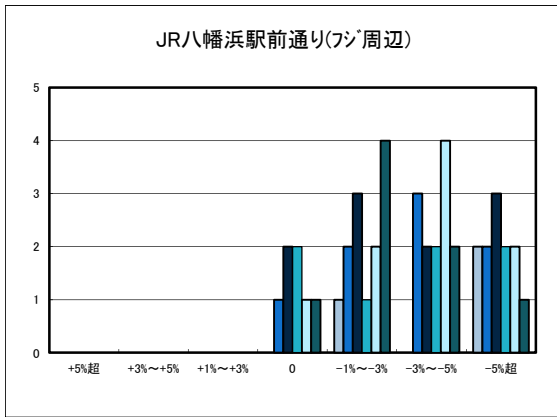


保内町集落部



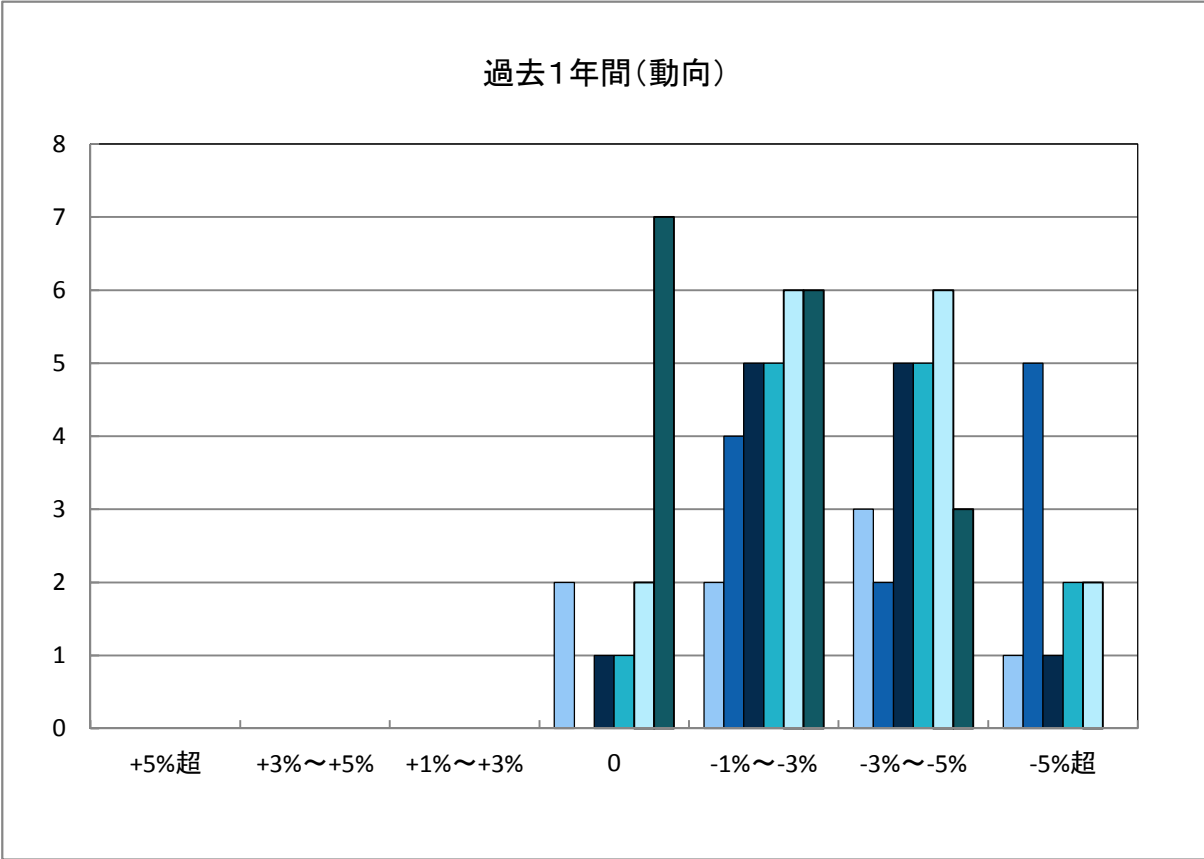
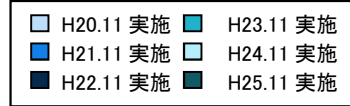
○八幡浜市商業地(地域別)の過去1年間の地価動向について

- H20.11 実施
- H21.11 実施
- H22.11 実施
- H23.11 実施
- H24.11 実施
- H25.11 実施

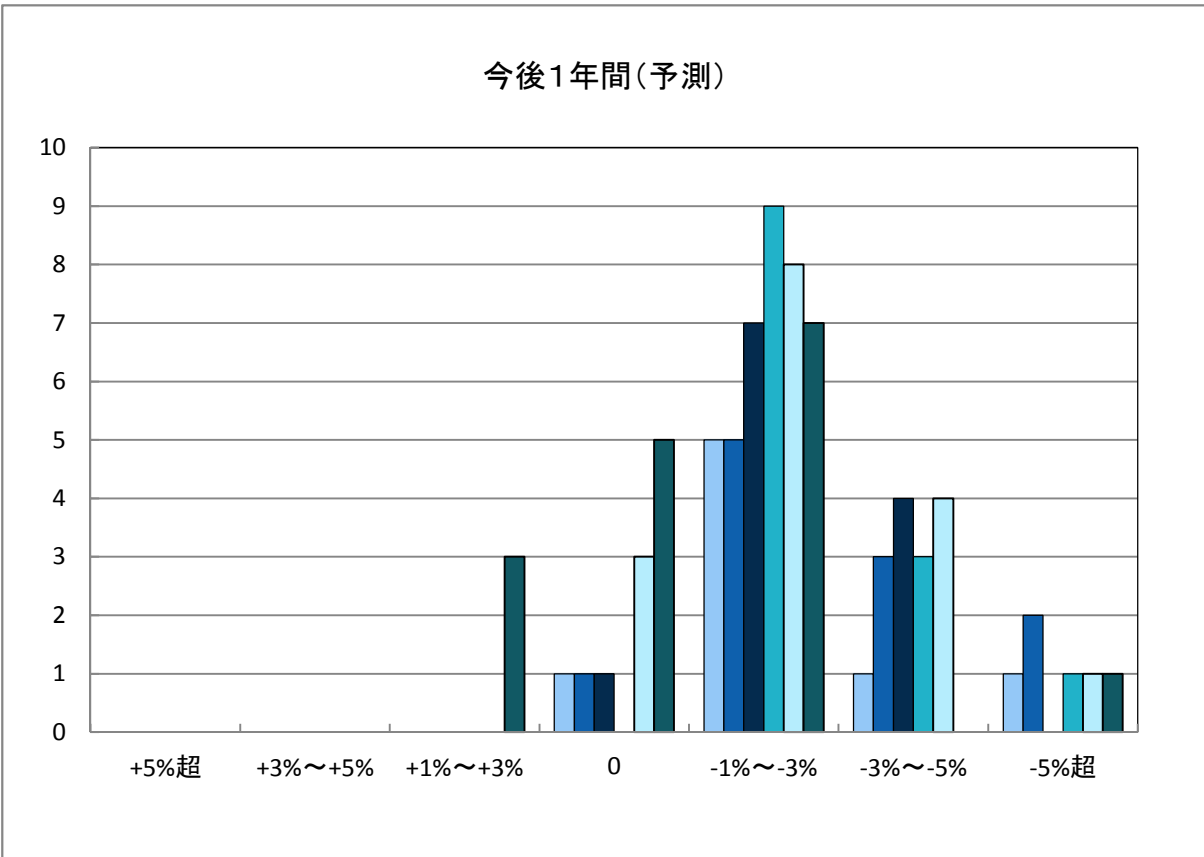


「地価動向等に関するアンケート調査」結果報告

○新居浜市の過去1年間の地価動向の実感

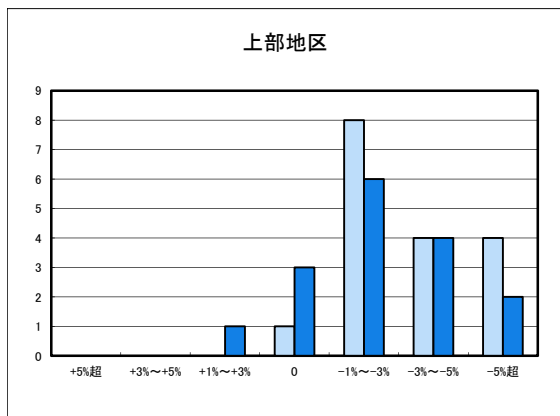
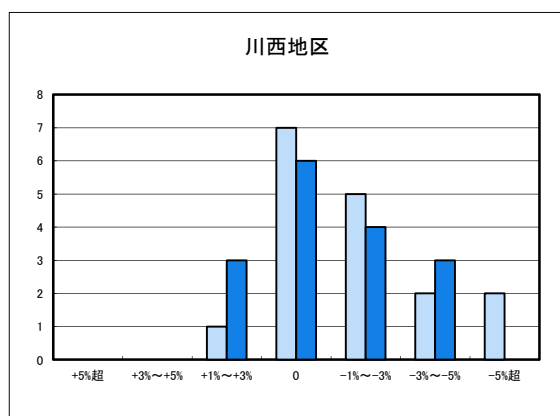
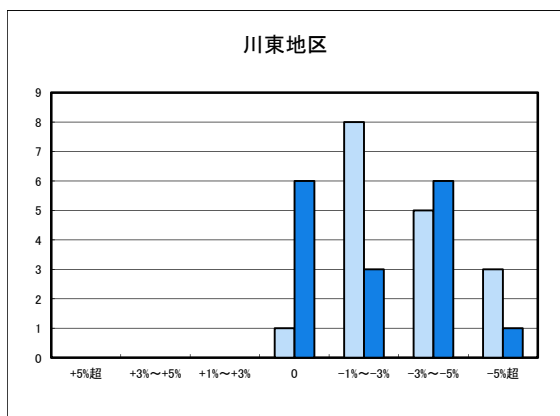
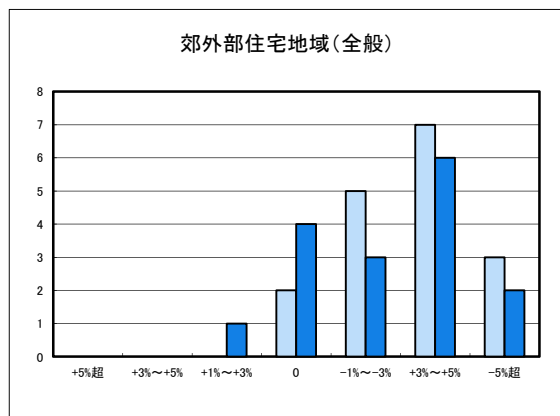
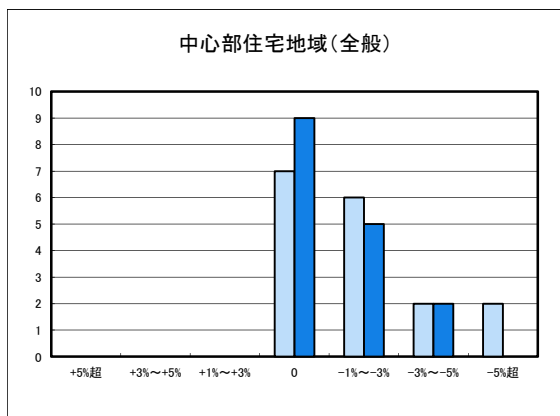


○新居浜市の今後1年間の地価動向の予測



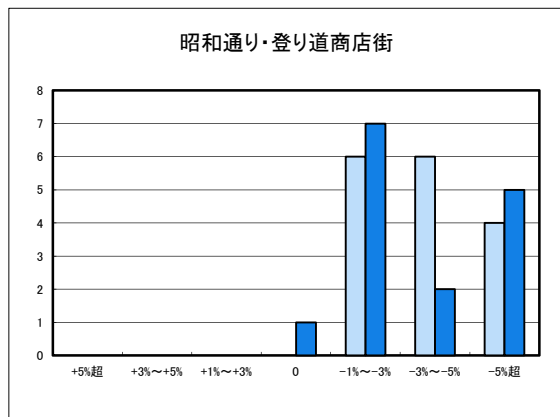
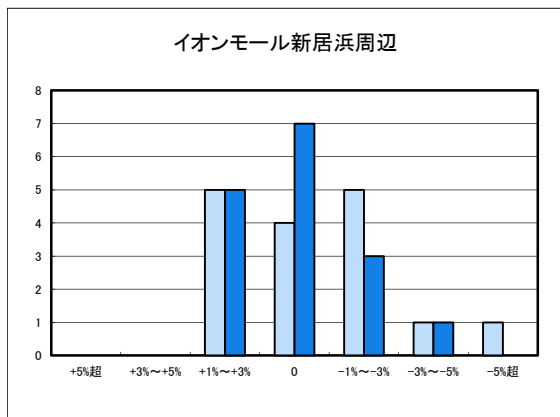
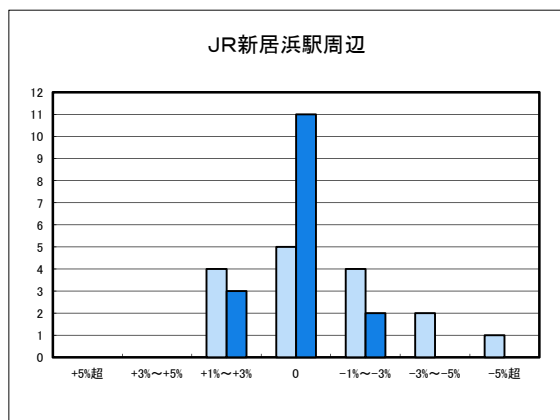
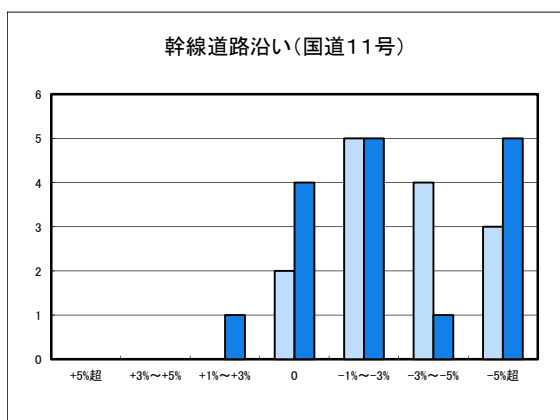
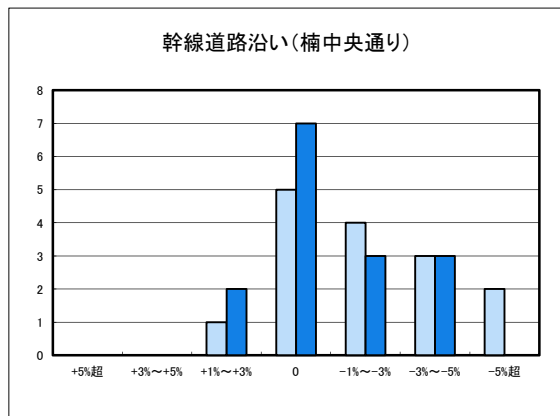
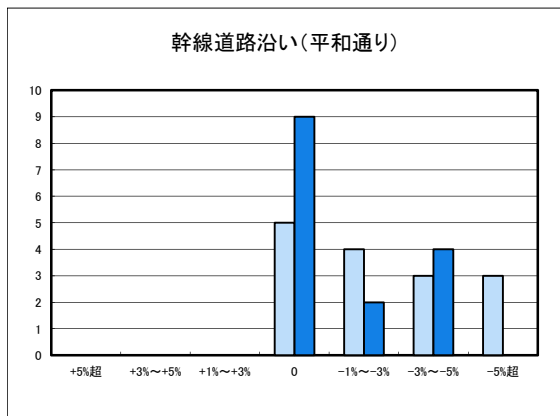
○新居浜市住宅地(地域別)の過去1年間の地価動向について

□ H24.11 実施
■ H25.11 実施



○新居浜市商業地(地域別)の過去1年間の地価動向について

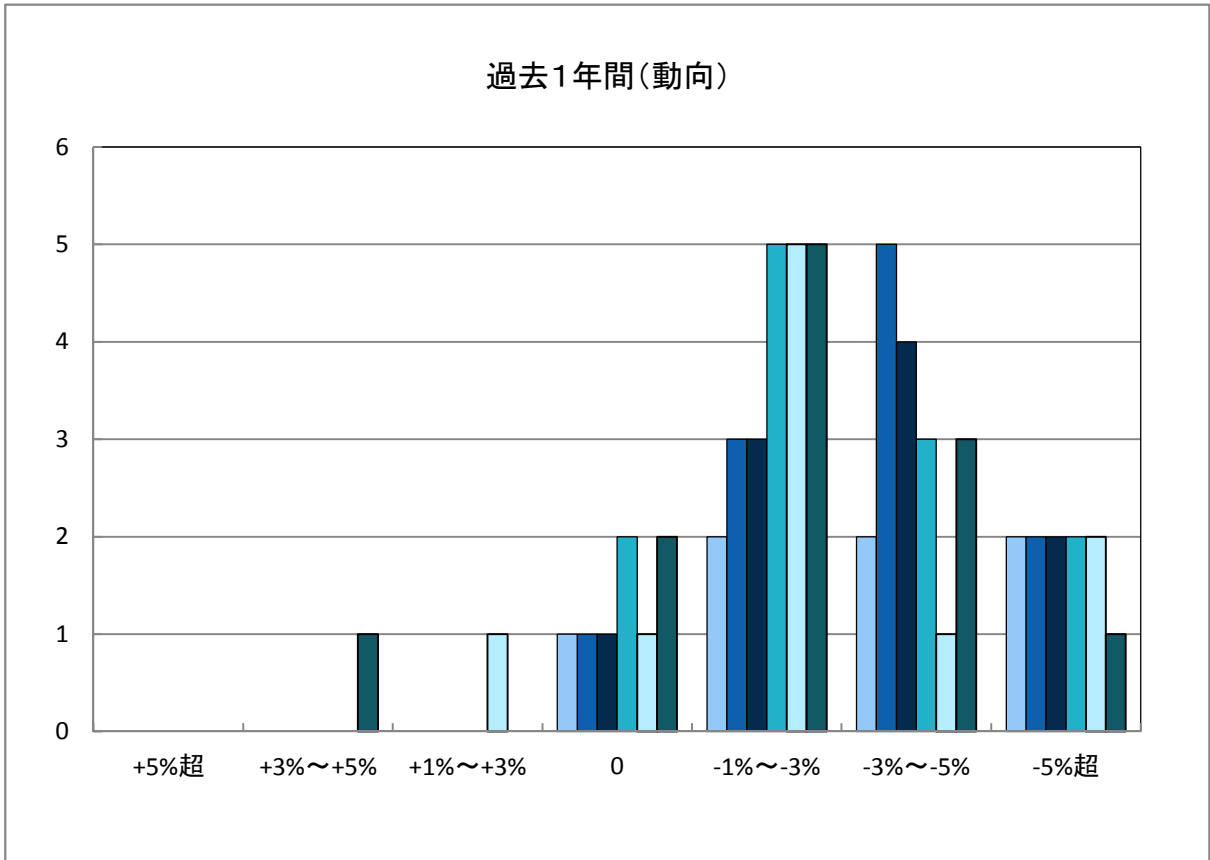
□ H24.11 実施
■ H25.11 実施



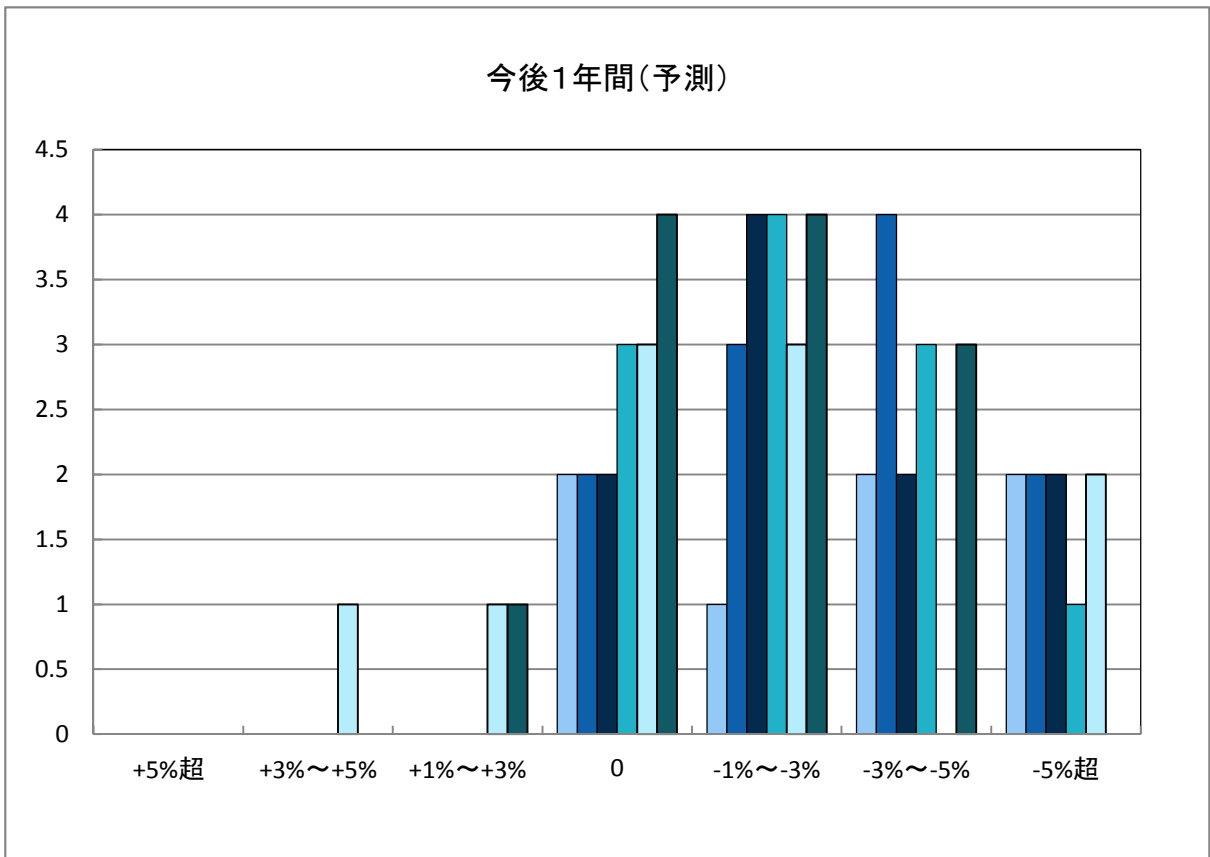
「地価動向等に関するアンケート調査」結果報告

○西条市の過去1年間の地価動向の実感

■ H20.11 実施 ■ H23.11 実施
■ H21.11 実施 ■ H24.11 実施
■ H22.11 実施 ■ H25.11 実施

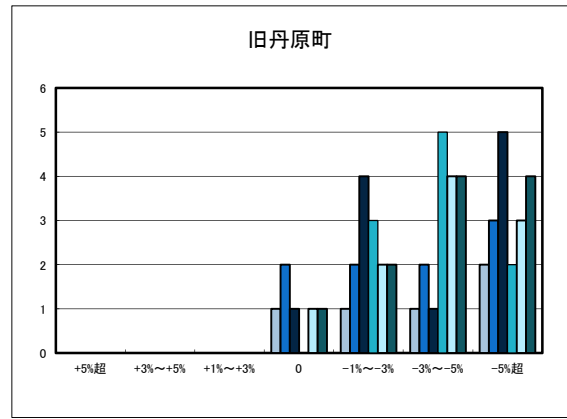
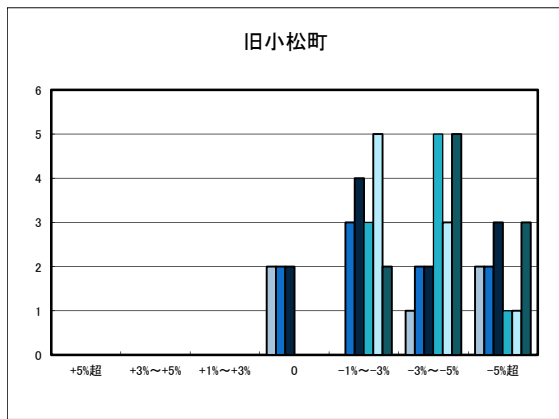
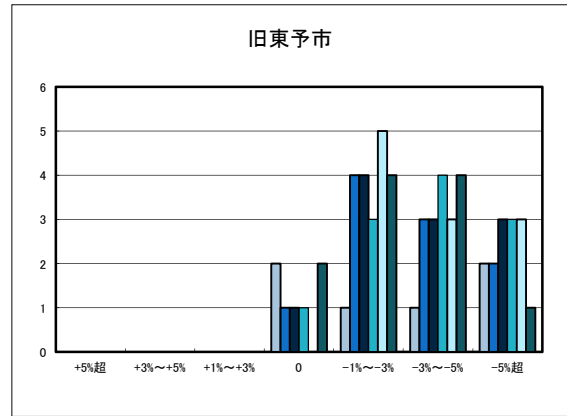
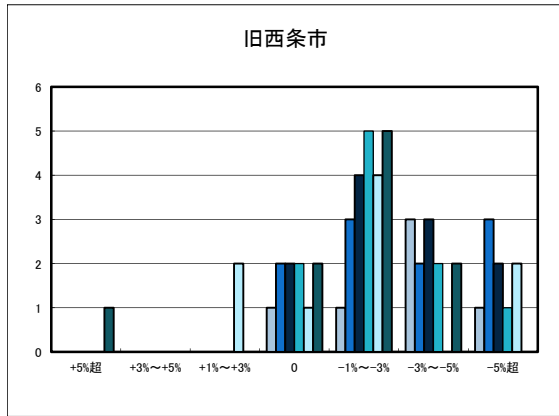


○西条市の今後1年間の地価動向の予測

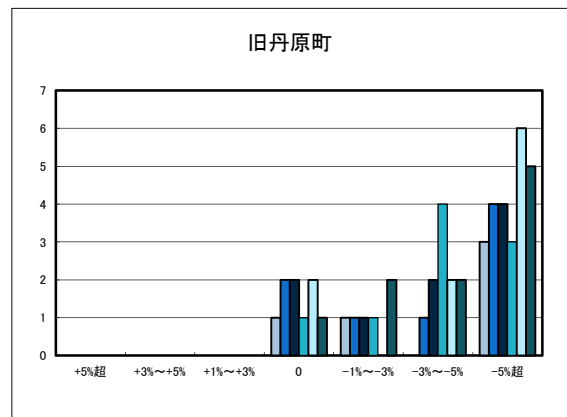
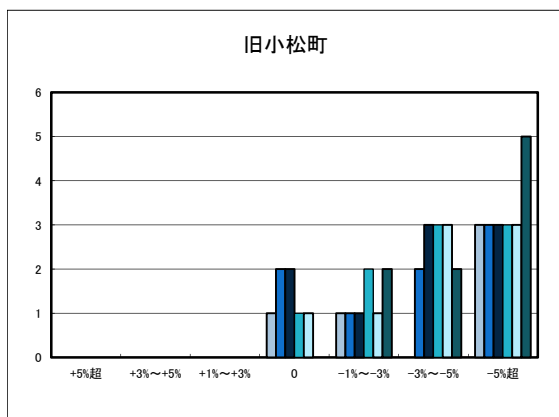
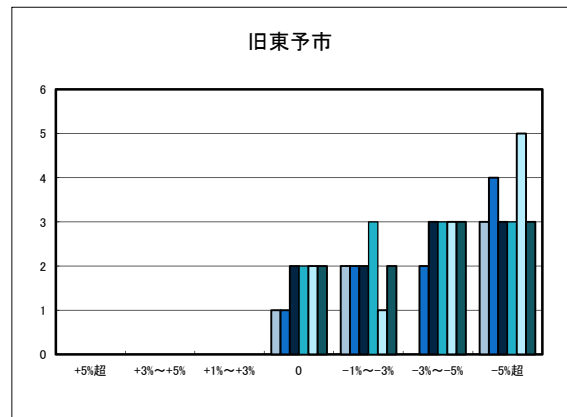
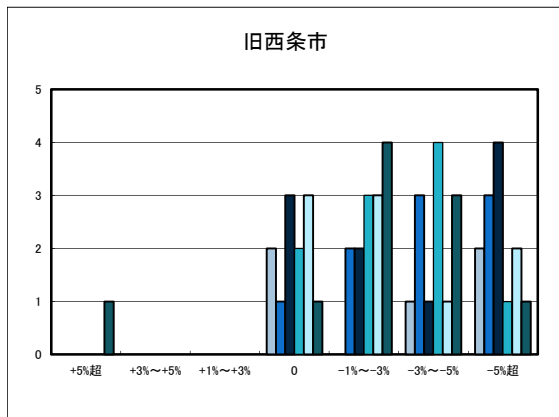




○西条市住宅地(地域別)の過去1年間の地価動向について

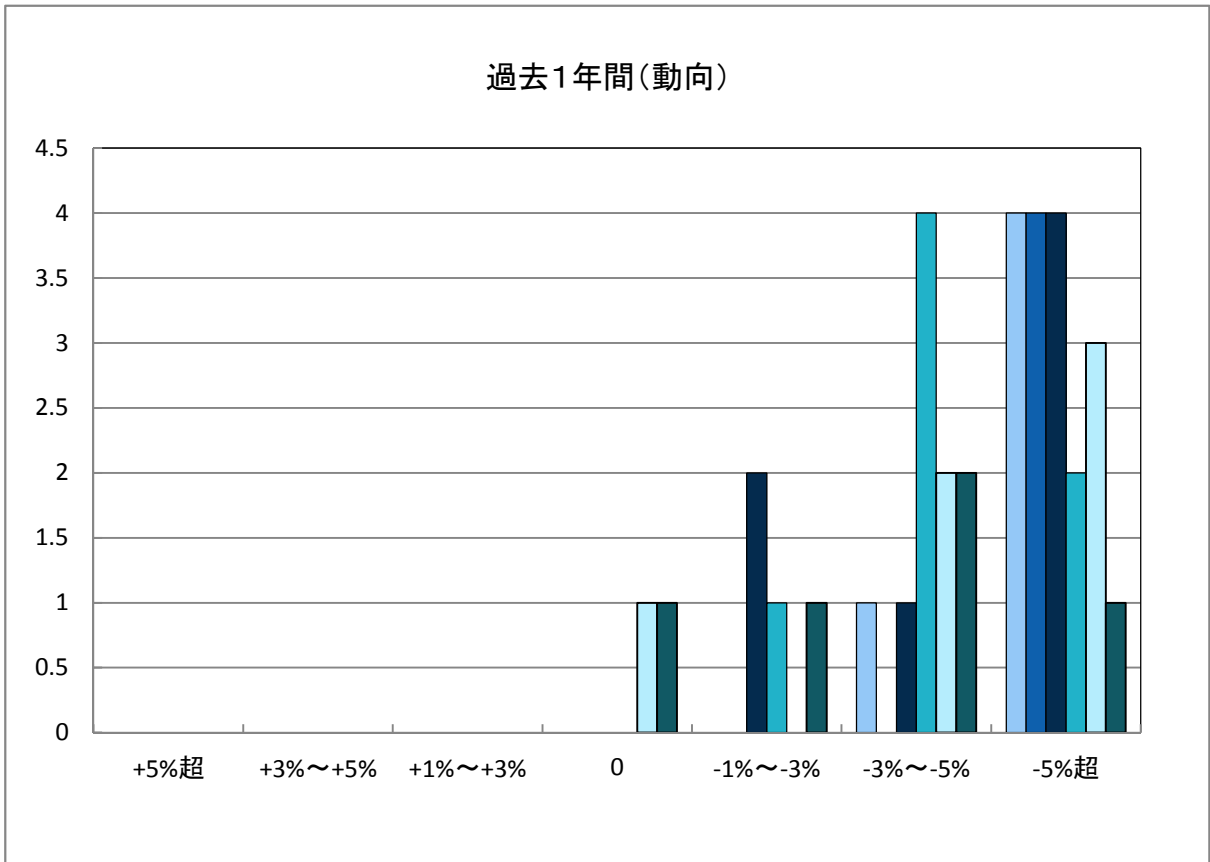


○西条市商業地(地域別)の過去1年間の地価動向について

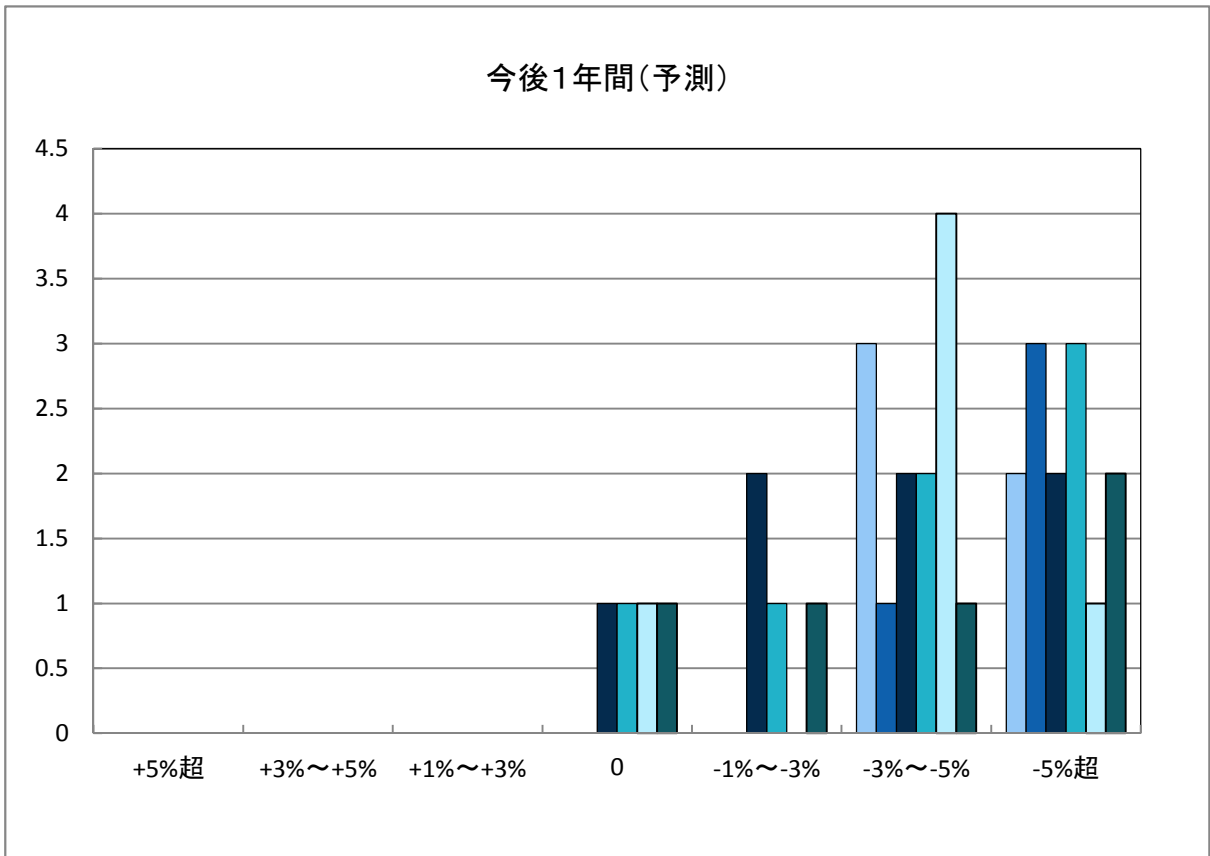


「地価動向等に関するアンケート調査」結果報告

○大洲市の過去1年間の地価動向の実感

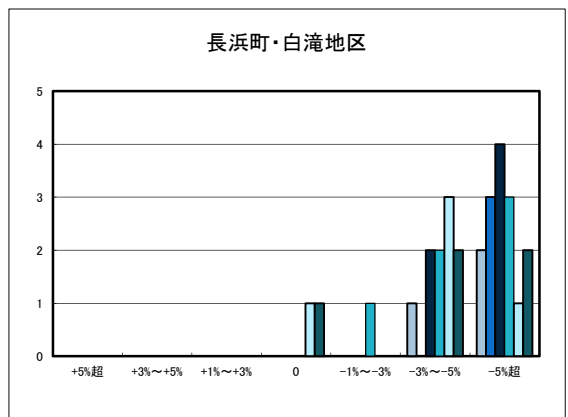
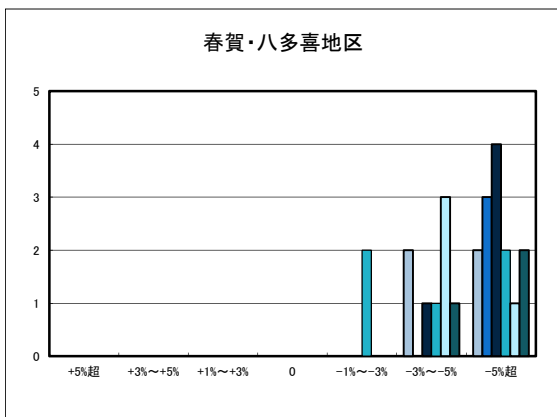
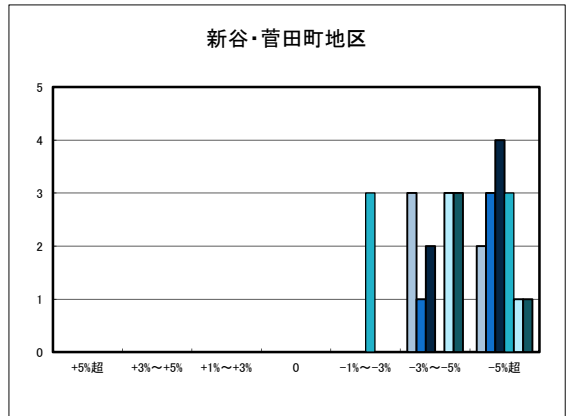
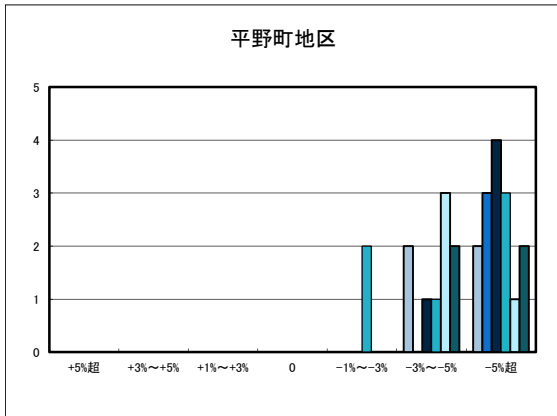
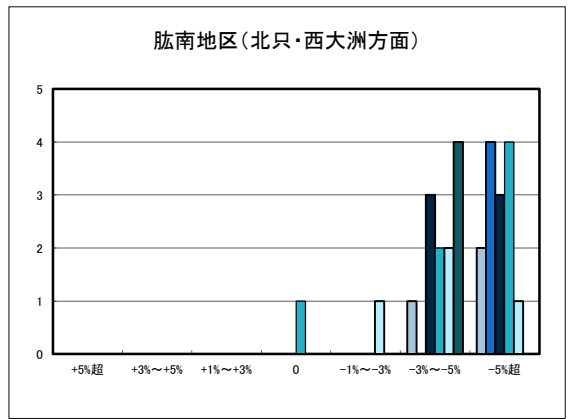
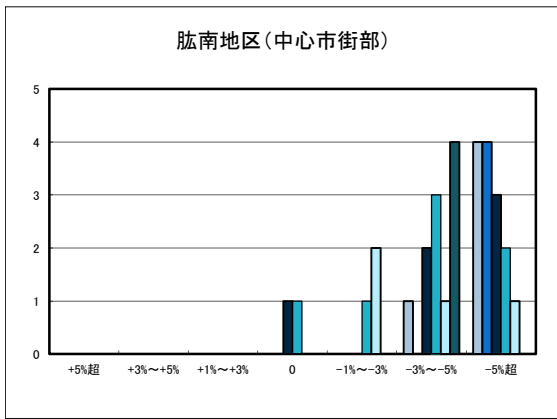
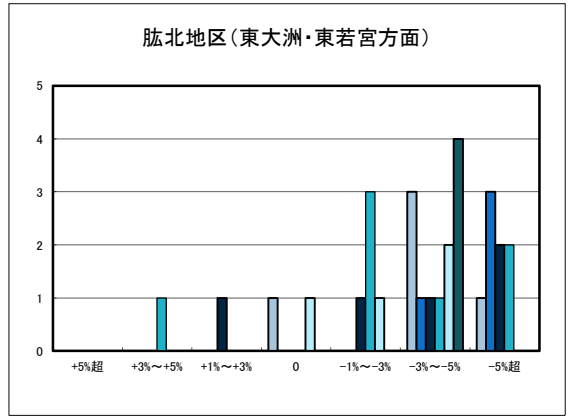
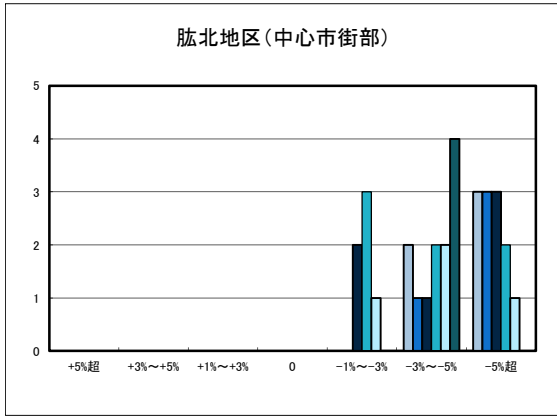


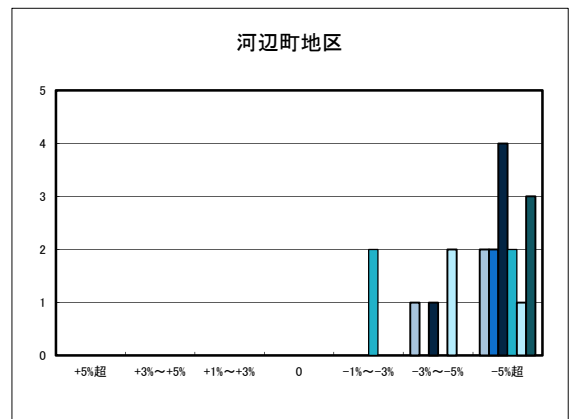
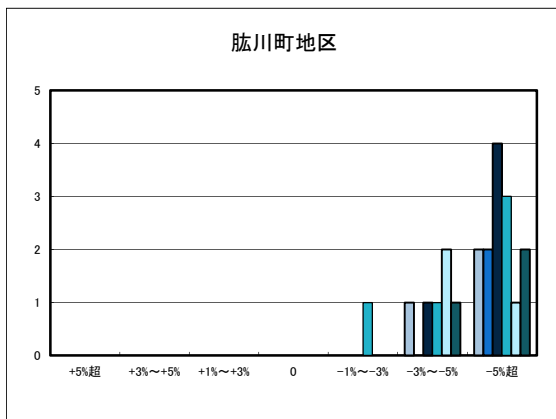
○大洲市の今後1年間の地価動向の予測



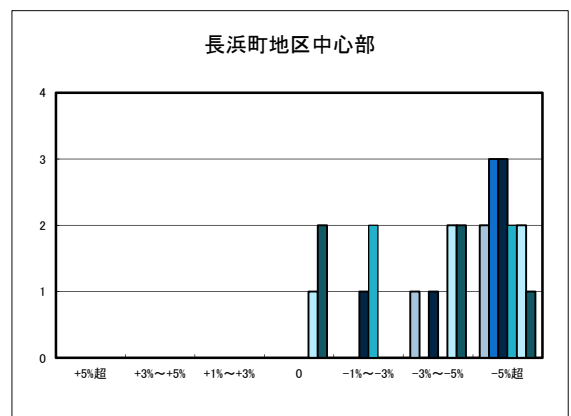
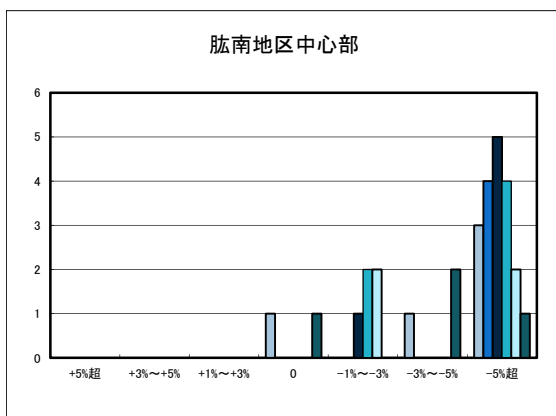
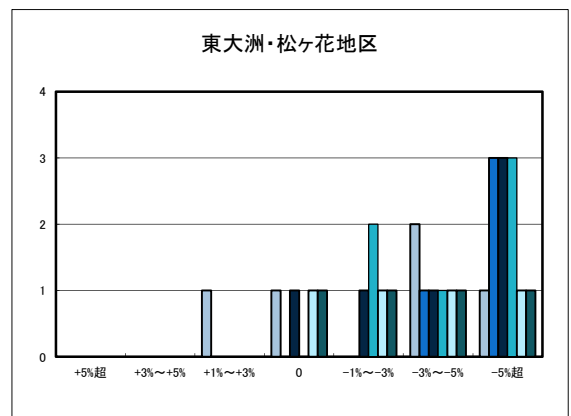
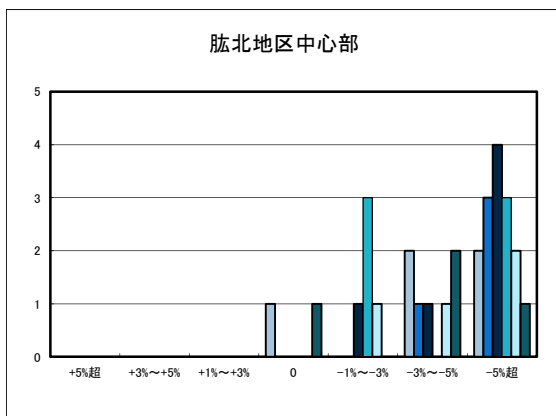
○大洲市住宅地(地域別)の過去1年間の地価動向について

- H20.11 実施
- H21.11 実施
- H22.11 実施
- H23.11 実施
- H24.11 実施
- H25.11 実施



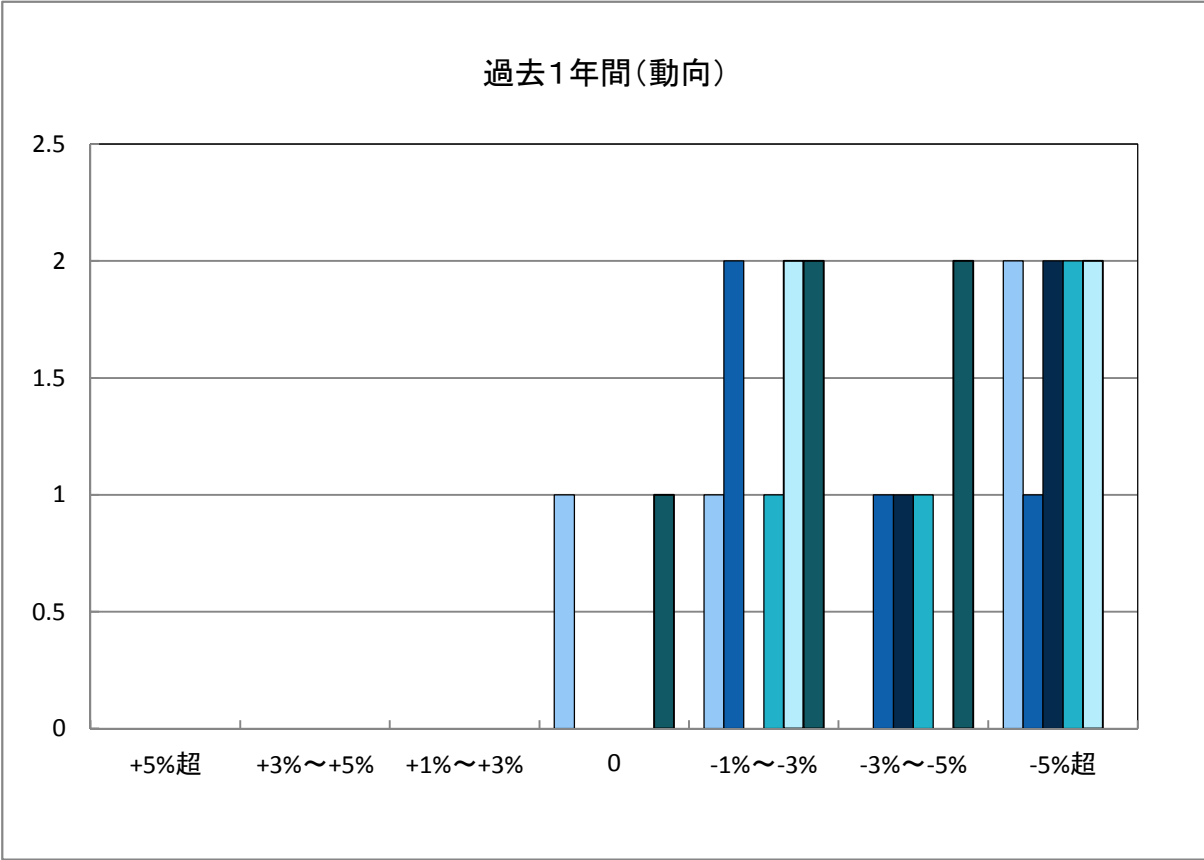
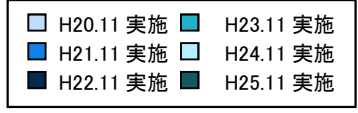


○大洲市商業地(地域別)の過去1年間の地価動向について

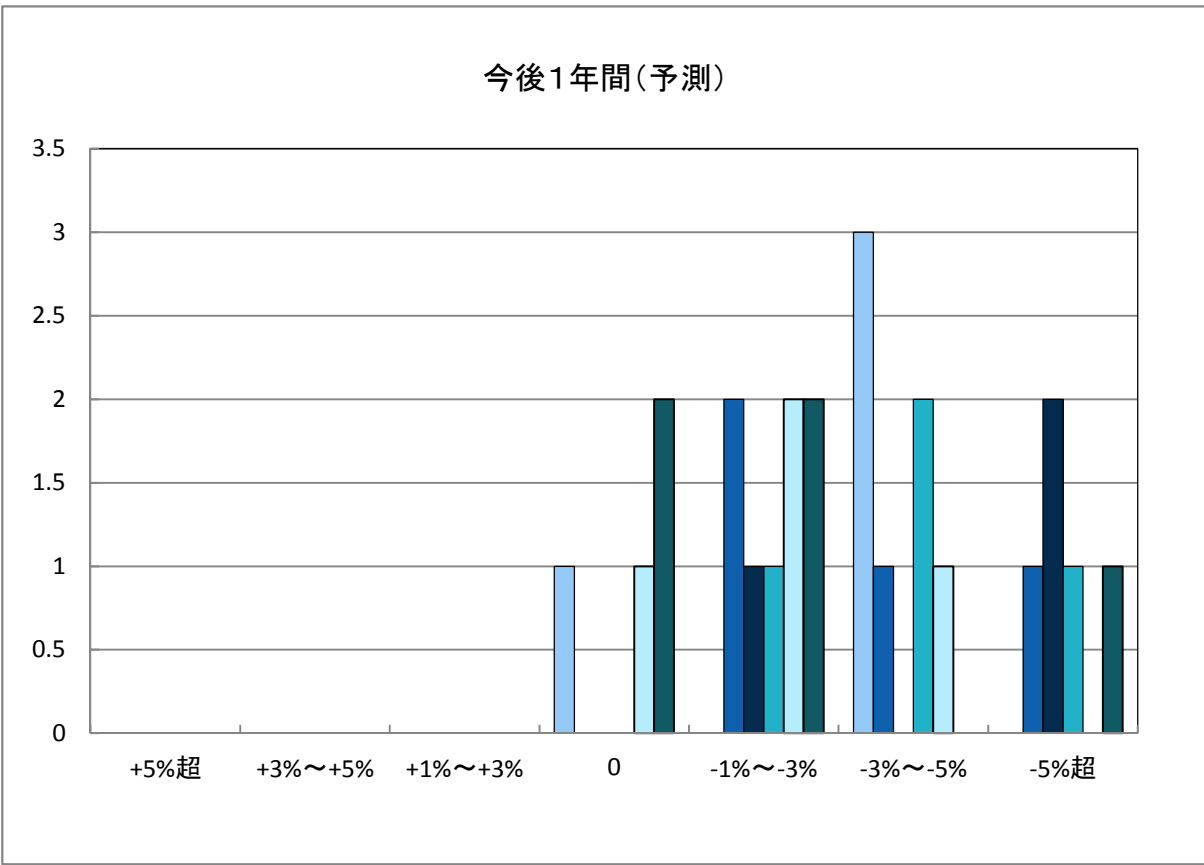


「地価動向等に関するアンケート調査」結果報告

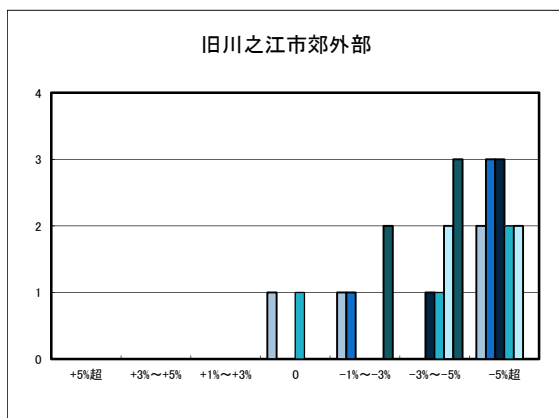
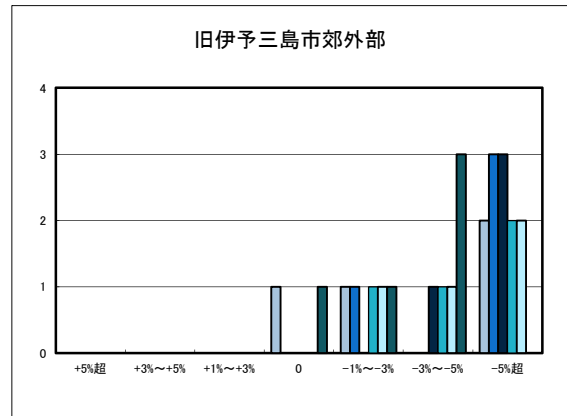
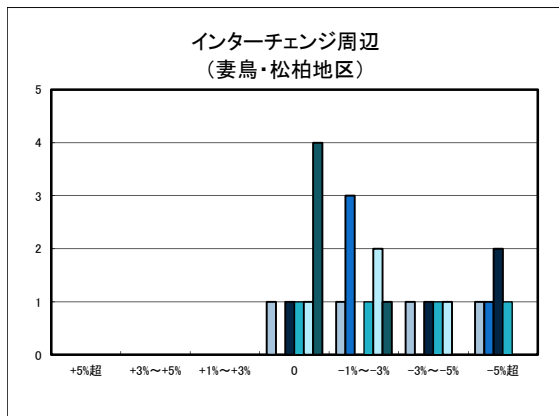
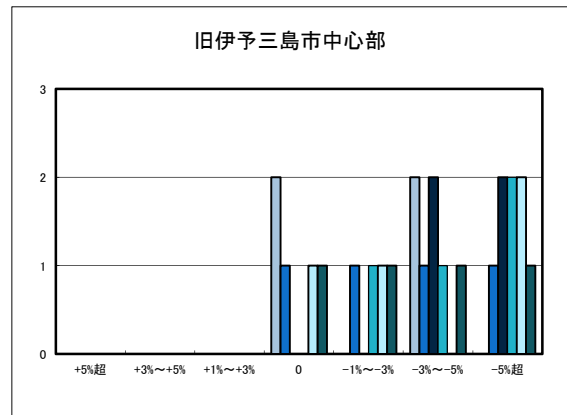
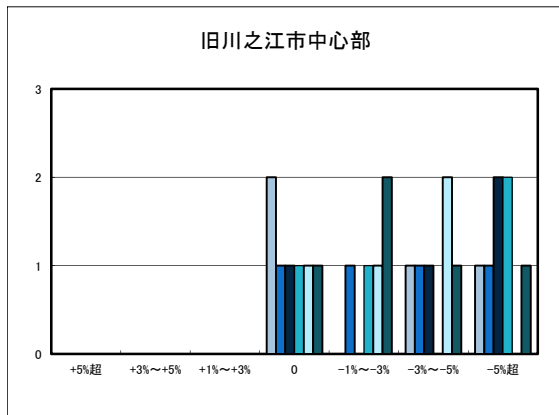
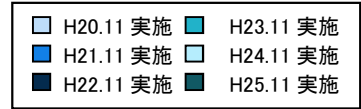
○四国中央市の過去1年間の地価動向の実感



○四国中央市の今後1年間の地価動向の予測



○四国中央市住宅地(地域別)の過去1年間の地価動向について



○四国中央市商業地(地域別)の過去1年間の地価動向について

