

## 地価動向等に関するアンケート調査結果 No.14 ②

平成 26 年 12 月 17 日

公益社団法人愛媛県不動産鑑定士協会

○ 調査都市 宇和島市、八幡浜市、大洲市、今治市、西条市、新居浜市、  
四国中央市

○ 調査時期 平成 26 年 11 月

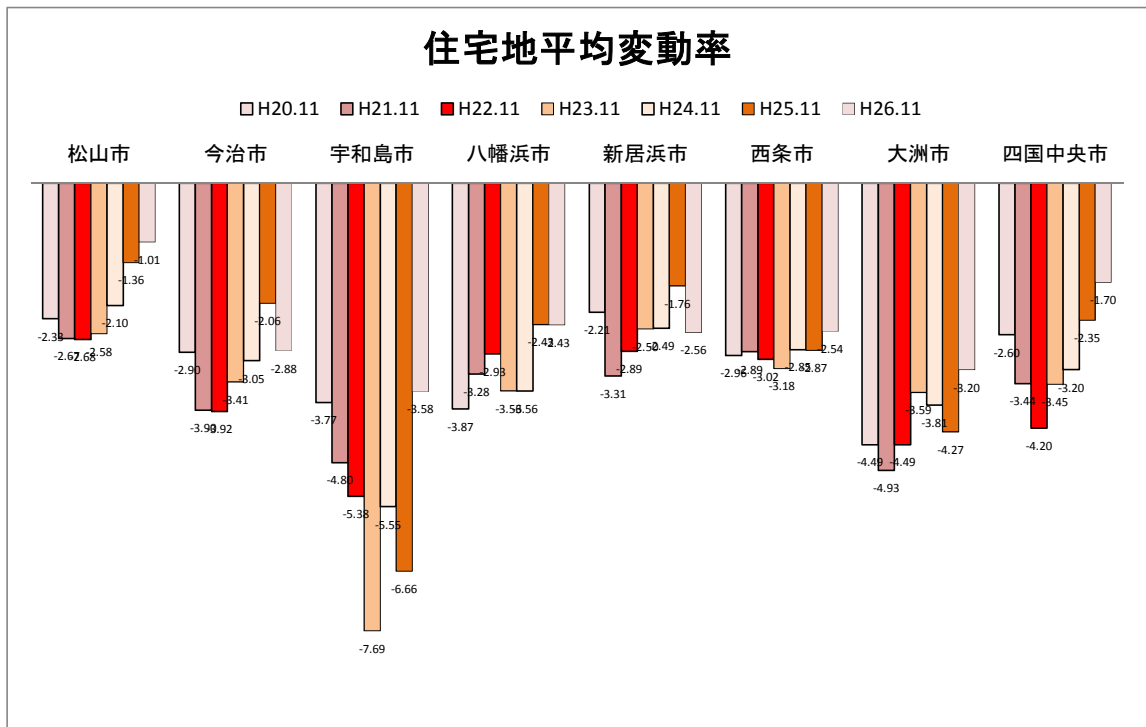
○ コメント

1年間の地価変動について7回目の調査を行った結果、平均変動率で見ると、住宅地については今治市、新居浜市が若干強まり、八幡浜市が同率、それ以外は全て下落が縮小し、特に宇和島市は大幅に縮小しており、全体的に縮小傾向が出てきている。宇和島市は5～7%台の下落が4回続いたことの反動で、今回下落率が約半分に縮小したと思われるが、8市の中では下落率は一番大きい。

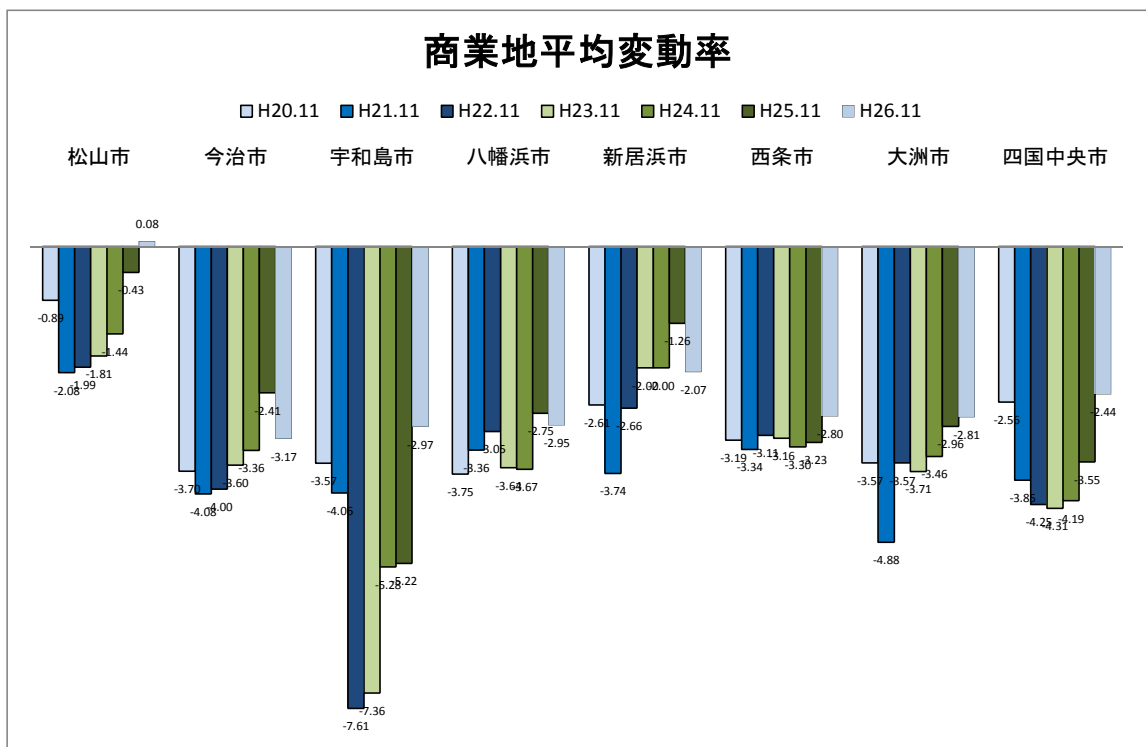
商業地については、松山市以外で2～3%台の下落率を示し、全体的にほぼ下落の縮小傾向が続いている。今回の調査で一番の特徴は、松山市商業地の平均変動率が調査開始より初めてプラスに転じたことであり、松山市の中心商業地において局地的に地価が上昇しているものと思われる。

各市における地価下落の状況は、別紙のとおりである。

住宅地平均変動率	松山市	今治市	宇和島市	八幡浜市	新居浜市	西条市	大洲市	四国中央市
H20.11	-2.33	-2.90	-3.77	-3.87	-2.21	-2.96	-4.49	-2.60
H21.11	-2.67	-3.90	-4.80	-3.28	-3.31	-2.89	-4.93	-3.44
H22.11	-2.68	-3.92	-5.38	-2.93	-2.89	-3.02	-4.49	-4.20
H23.11	-2.58	-3.41	-7.69	-3.56	-2.50	-3.18	-3.59	-3.45
H24.11	-2.10	-3.05	-5.55	-3.56	-2.49	-2.85	-3.81	-3.20
H25.11	-1.36	-2.06	-6.66	-2.43	-1.76	-2.87	-4.27	-2.35
H26.11	-1.01	-2.88	-3.58	-2.43	-2.56	-2.54	-3.20	-1.70

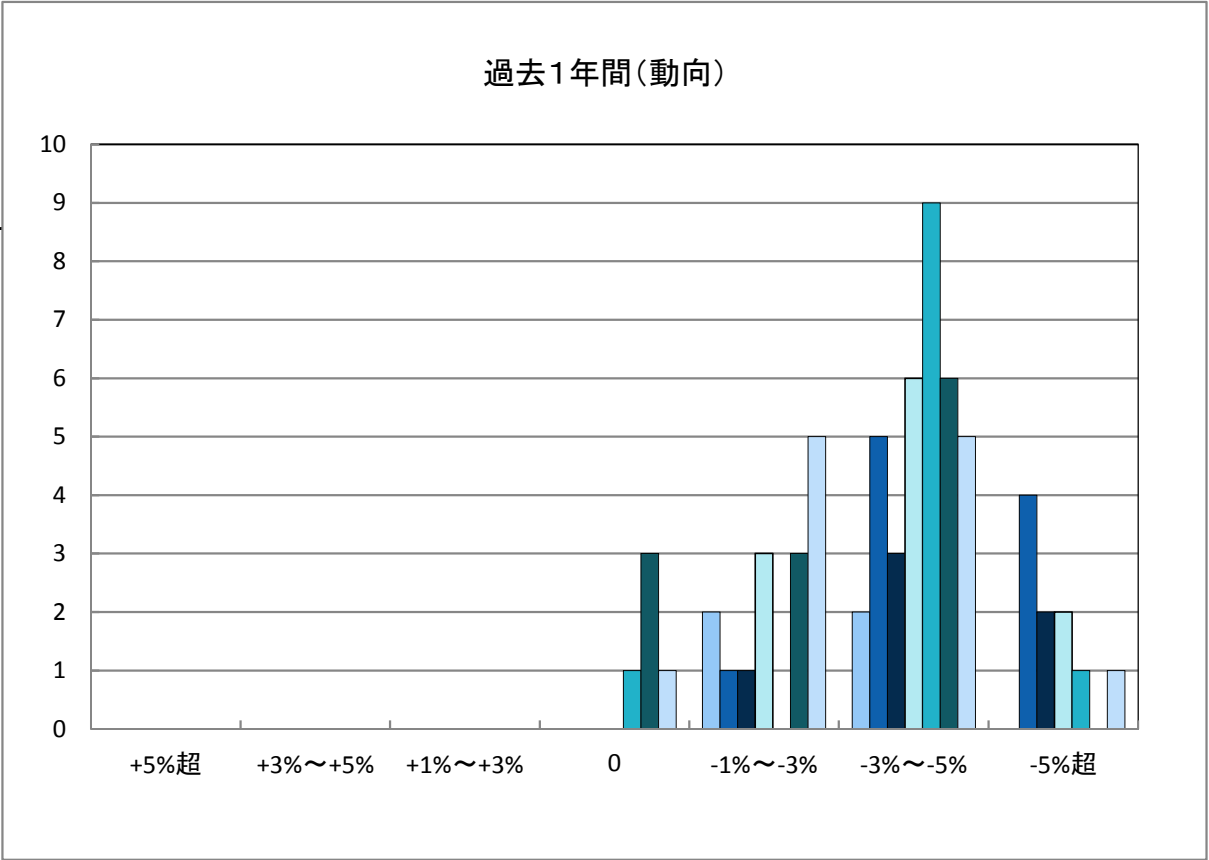


商業地平均変動率	松山市	今治市	宇和島市	八幡浜市	新居浜市	西条市	大洲市	四国中央市
H20.11	-0.89	-3.70	-3.57	-3.75	-2.61	-3.19	-3.57	-2.56
H21.11	-2.08	-4.08	-4.06	-3.36	-3.74	-3.34	-4.88	-3.85
H22.11	-1.99	-4.00	-7.61	-3.05	-2.66	-3.11	-3.57	-4.25
H23.11	-1.81	-3.60	-7.36	-3.64	-2.00	-3.16	-3.71	-4.31
H24.11	-1.44	-3.36	-5.28	-3.67	-2.00	-3.30	-3.46	-4.19
H25.11	-0.43	-2.41	-5.22	-2.75	-1.26	-3.23	-2.96	-3.55
H26.11	0.08	-3.17	-2.97	-2.95	-2.07	-2.80	-2.81	-2.44

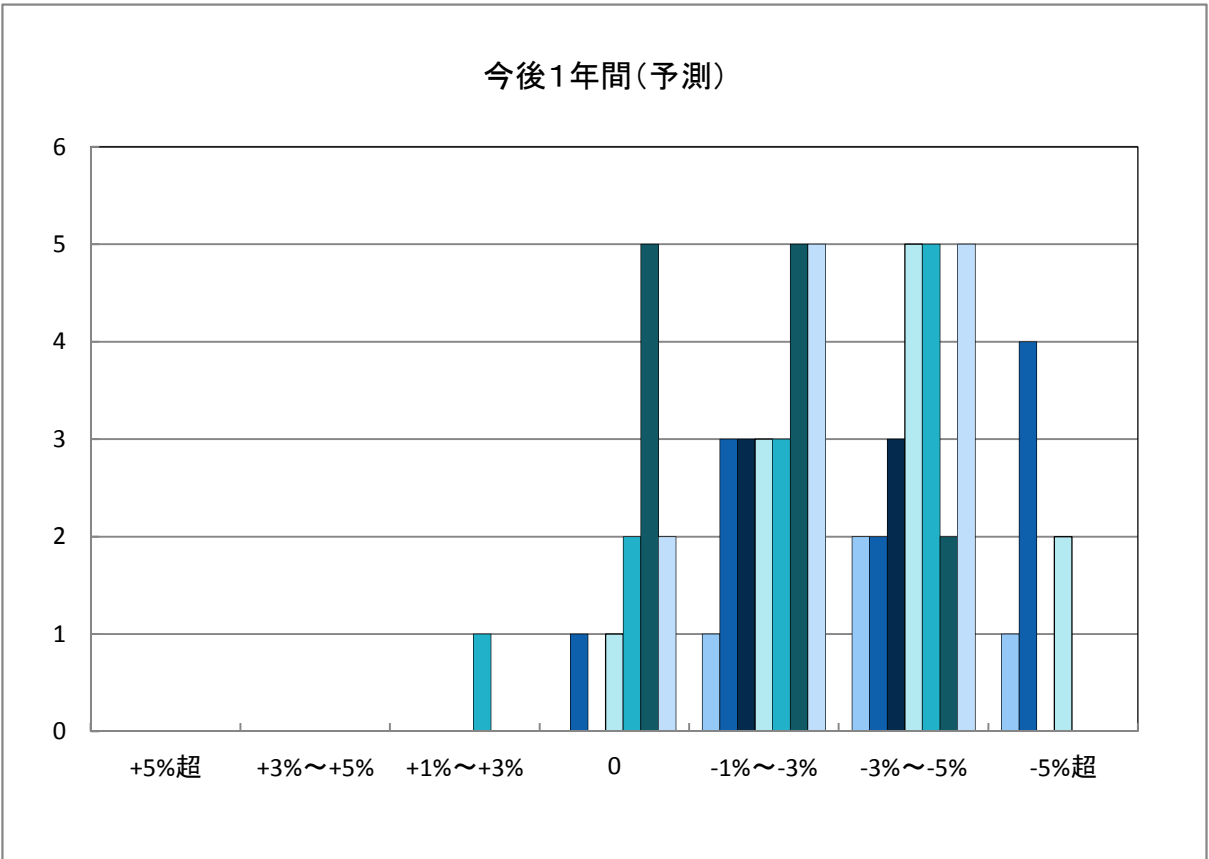


# 「地価動向等に関するアンケート調査」結果報告

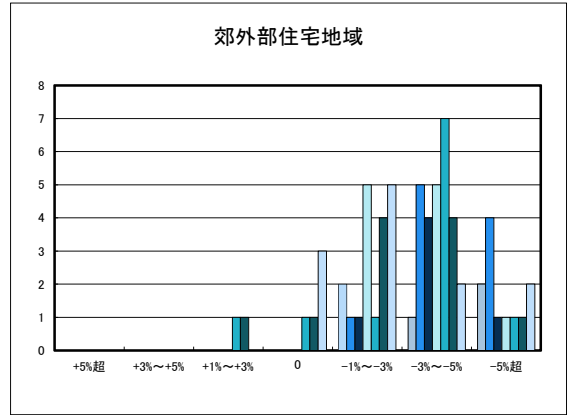
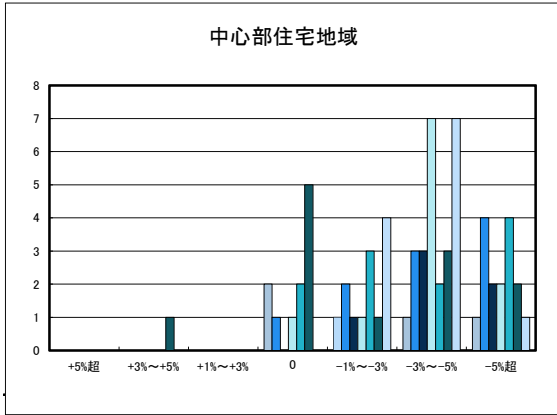
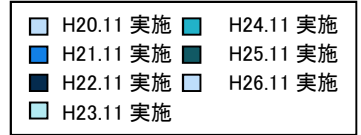
○今治市の過去1年間の地価動向の実感



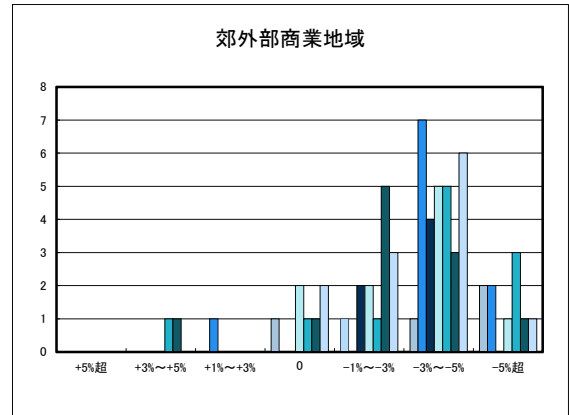
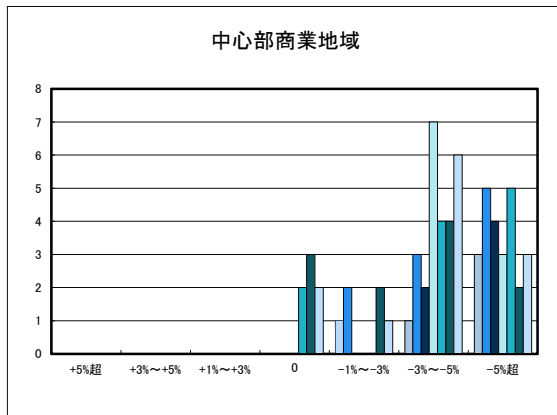
○今治市の今後1年間の地価動向の予測



○今治市住宅地(地域別)の過去1年間の地価動向について



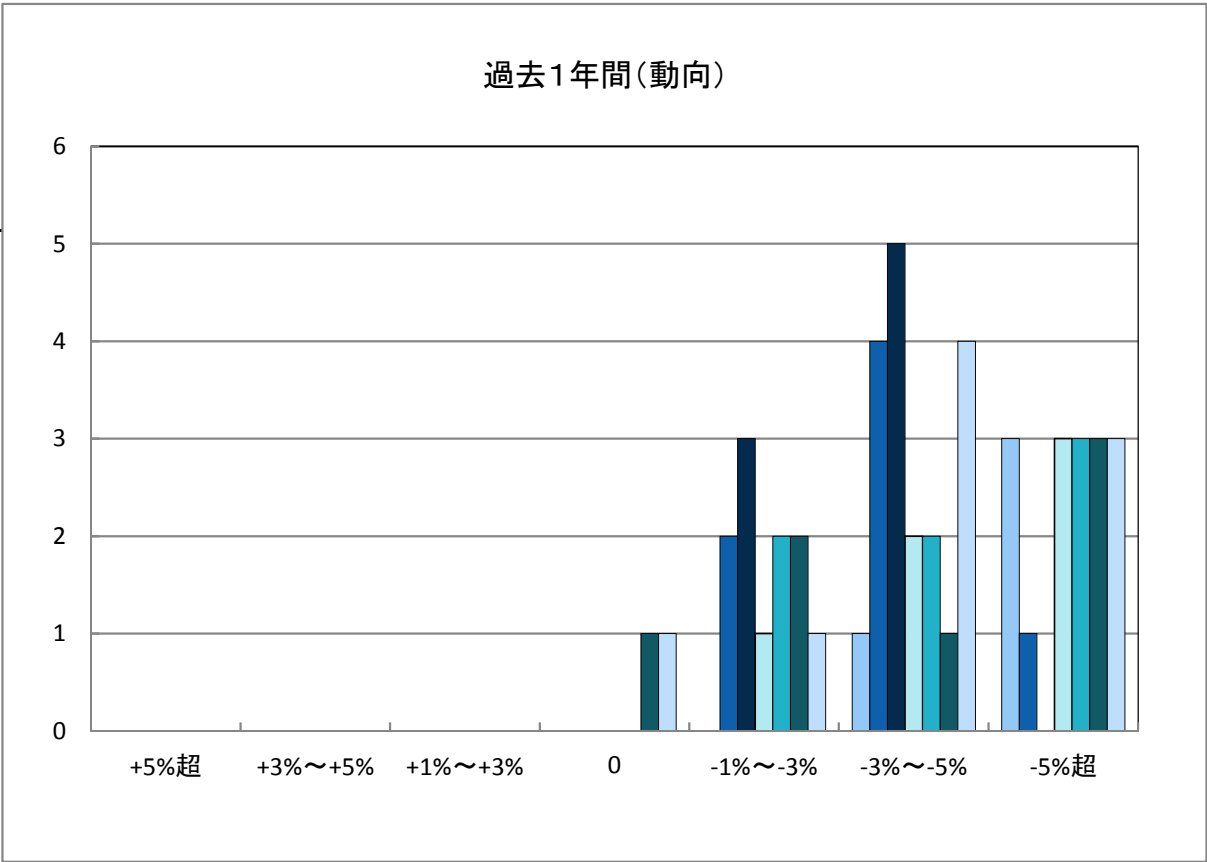
○今治市商業地(地域別)の過去1年間の地価動向について



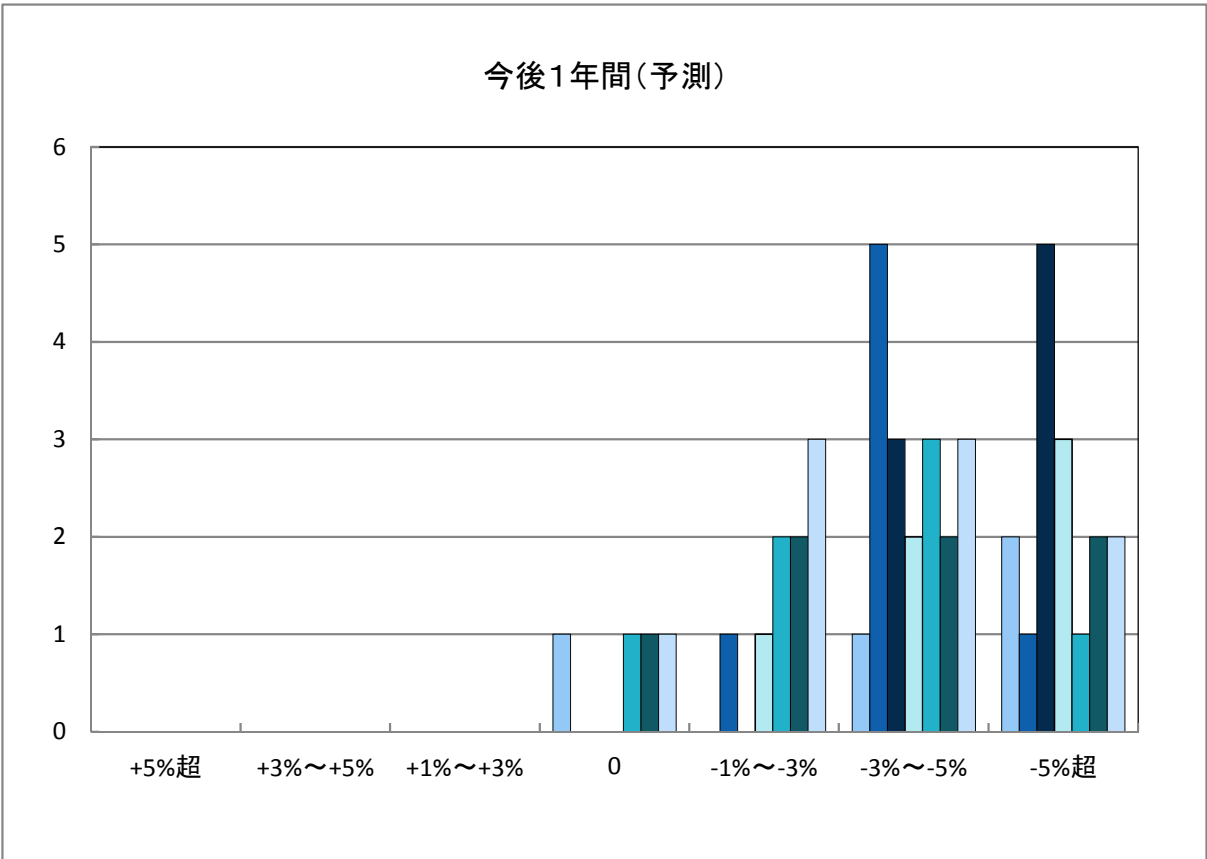
# 「地価動向等に関するアンケート調査」結果報告

○宇和島市の過去1年間の地価動向の実感

■ H20.11 実施    ■ H23.11 実施    ■ H26.11 実施  
■ H21.11 実施    ■ H24.11 実施  
■ H22.11 実施    ■ H25.11 実施

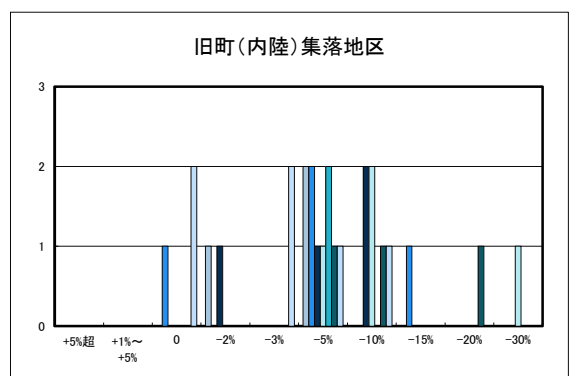
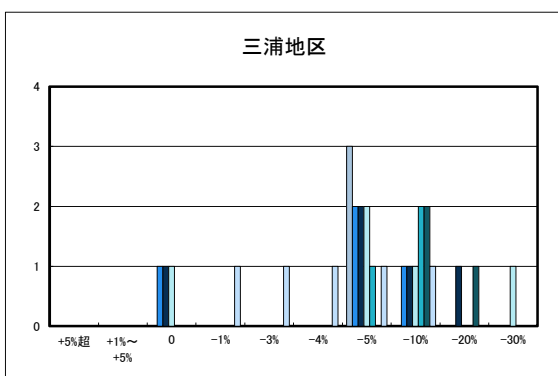
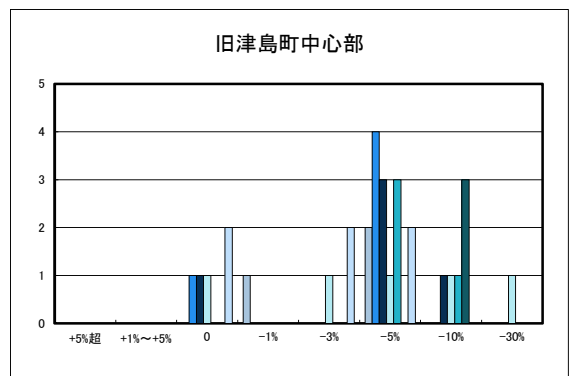
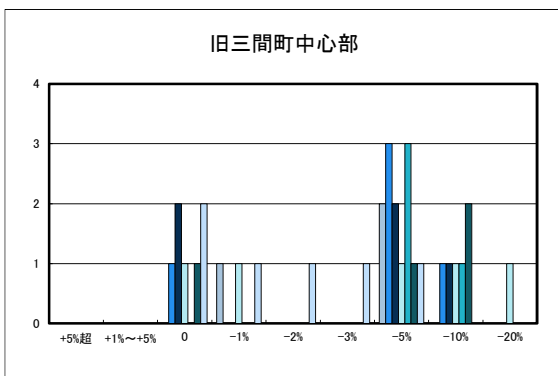
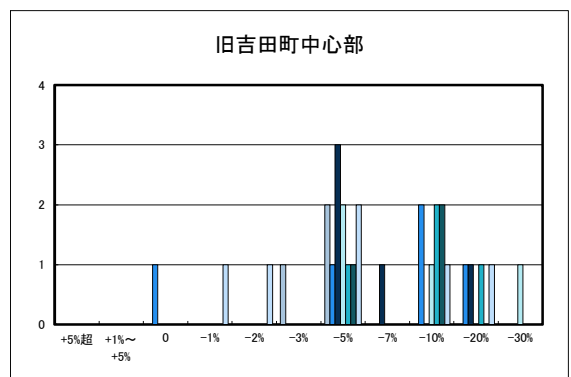
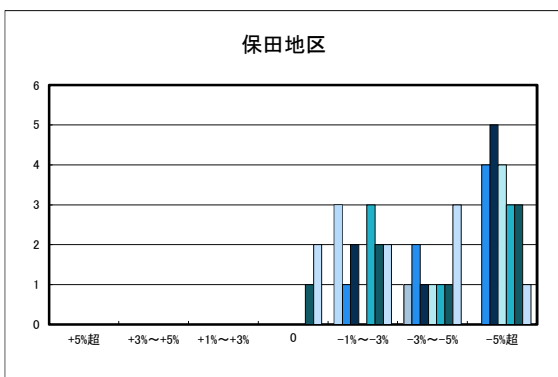
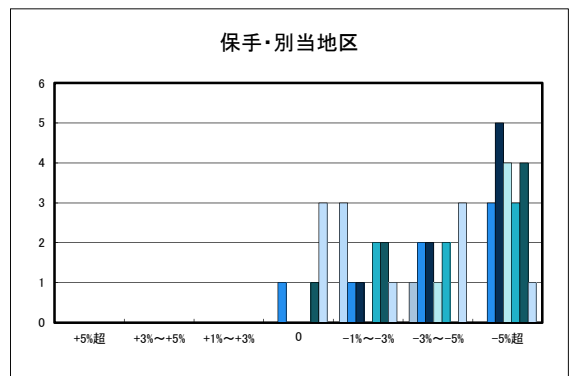
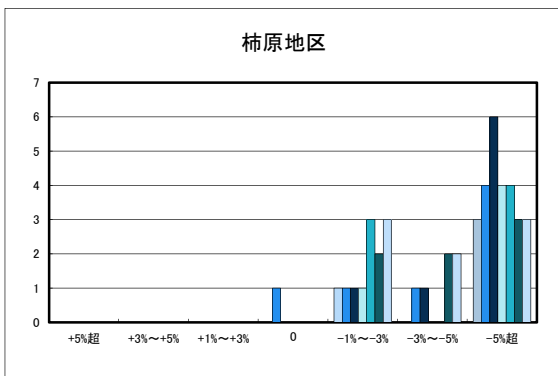
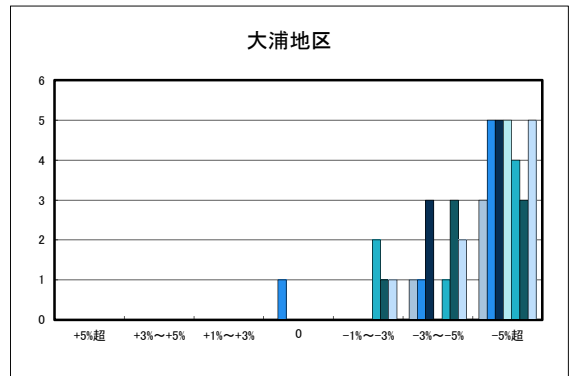
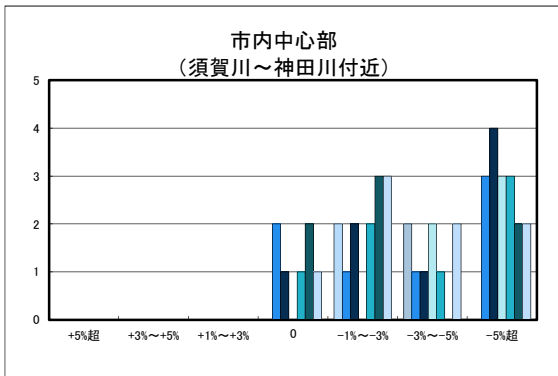


○宇和島市の今後1年間の地価動向の予測

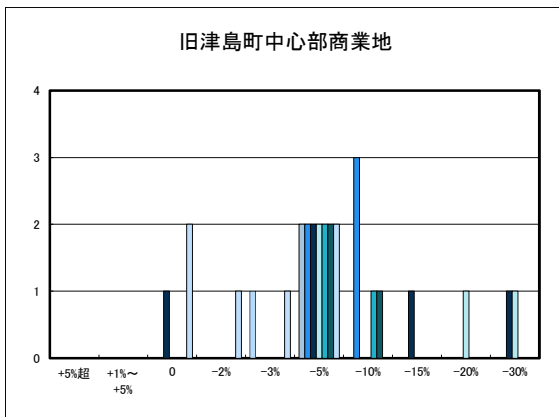
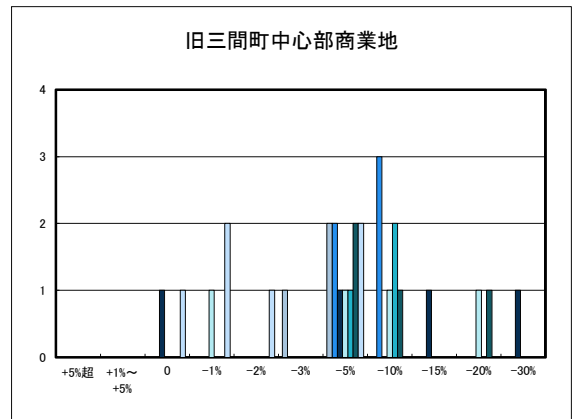
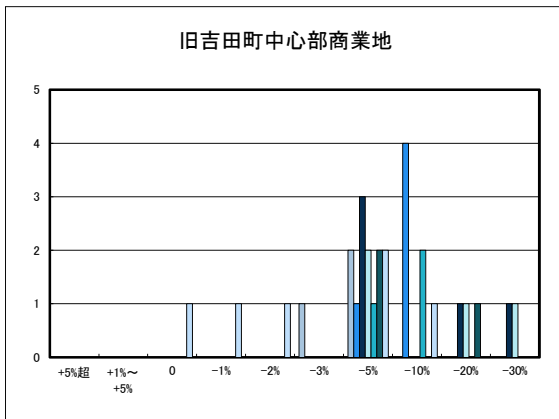
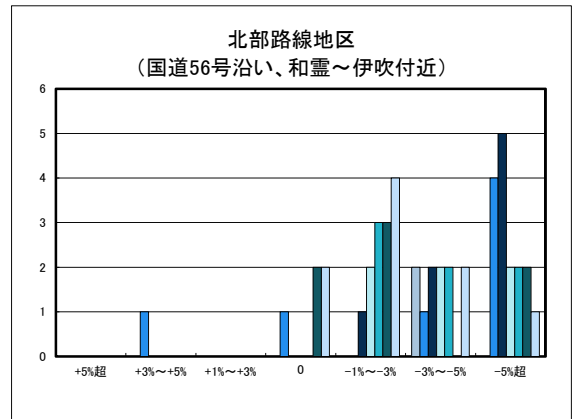
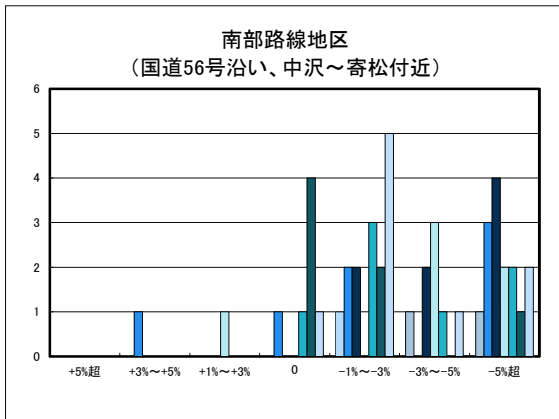
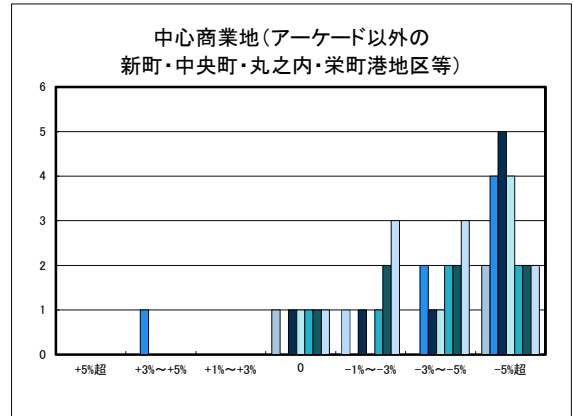
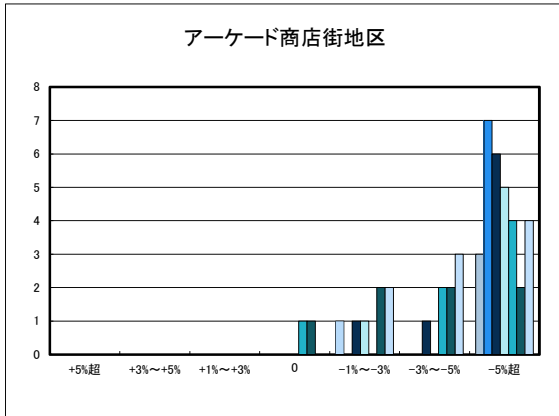


○宇和島市住宅地(地域別)の過去1年間の地価動向について

- H20.11 実施
- H21.11 実施
- H22.11 実施
- H23.11 実施
- H24.11 実施
- H25.11 実施
- H26.11 実施



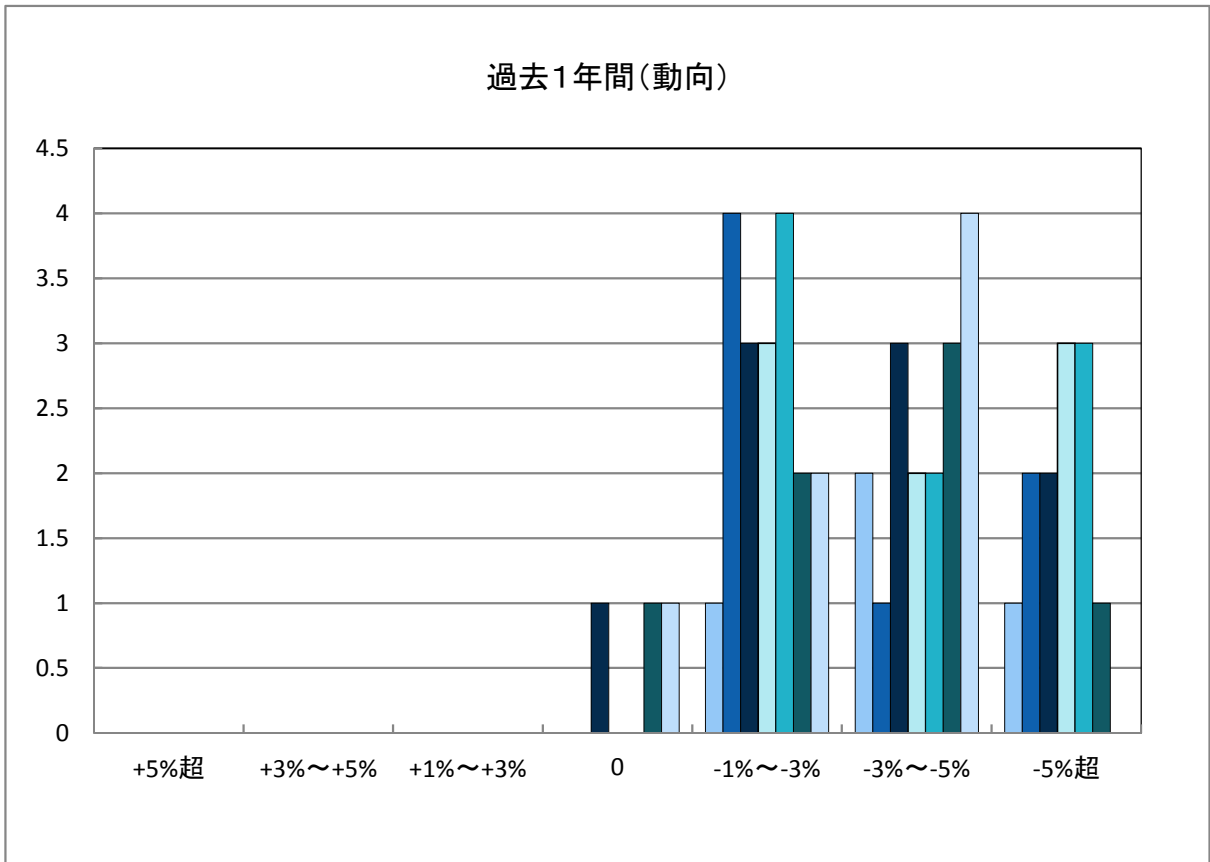
○宇和島市商業地(地域別)の過去1年間の地価動向について



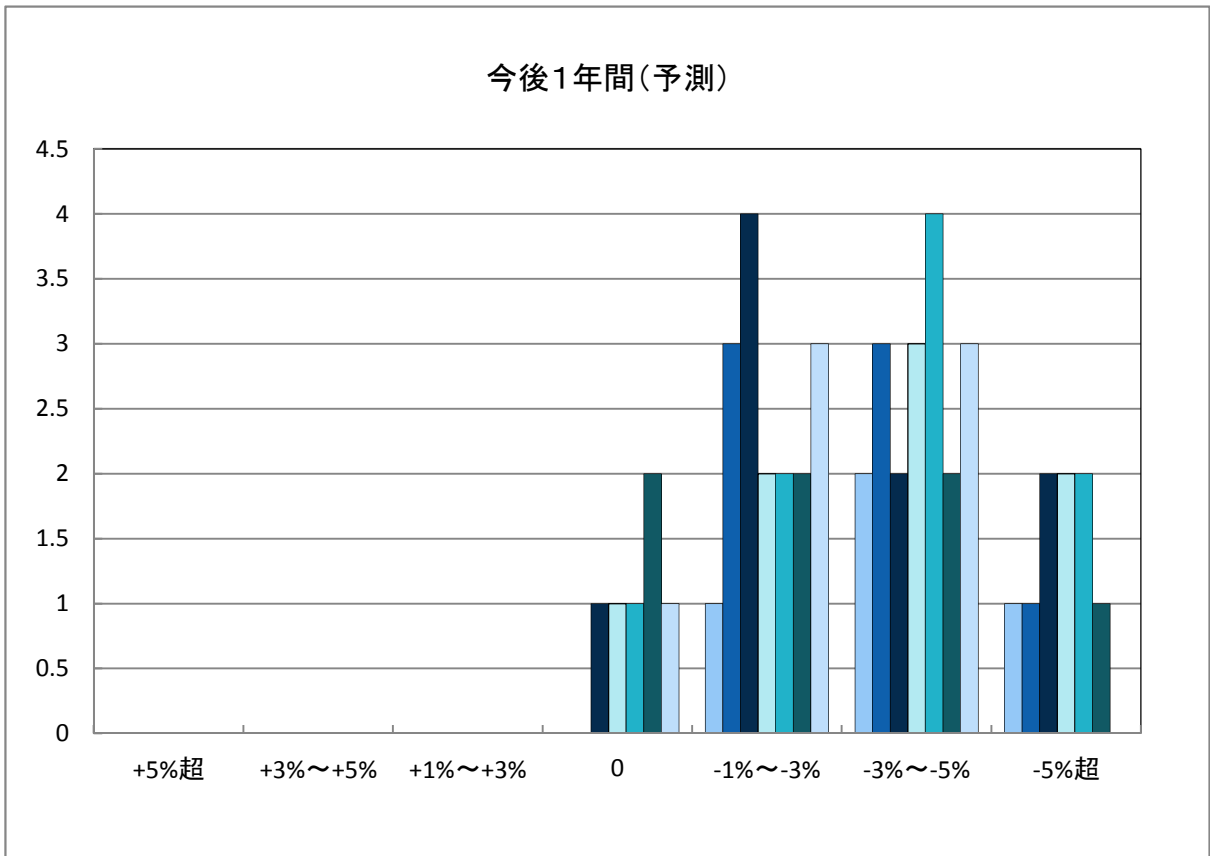
# 「地価動向等に関するアンケート調査」結果報告

○八幡浜市の過去1年間の地価動向の実感

■ H20.11 実施 ■ H23.11 実施 ■ H26.11 実施  
■ H21.11 実施 ■ H24.11 実施  
■ H22.11 実施 ■ H25.11 実施

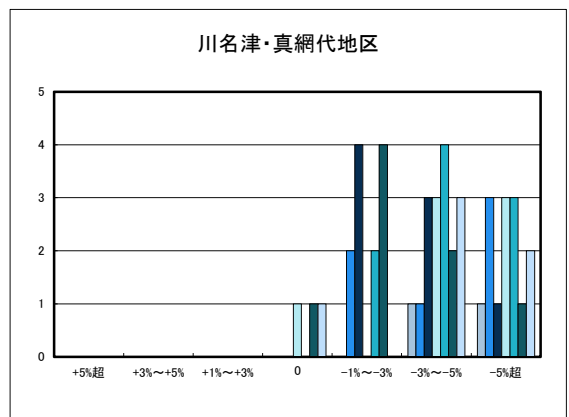
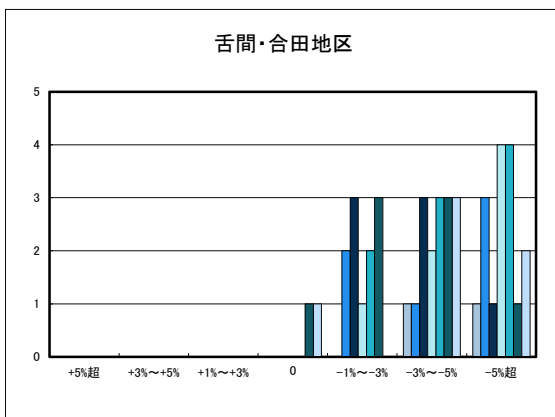
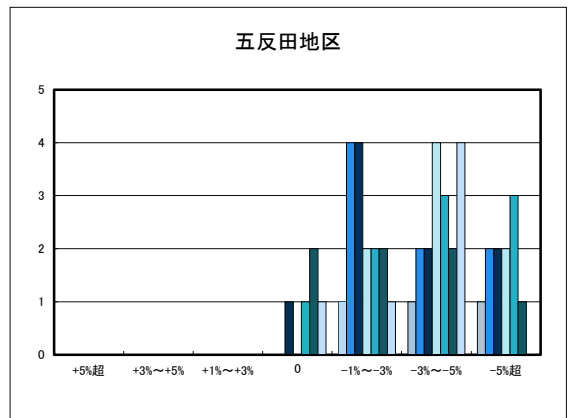
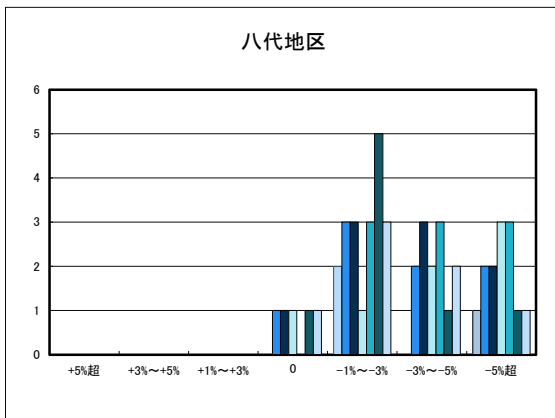
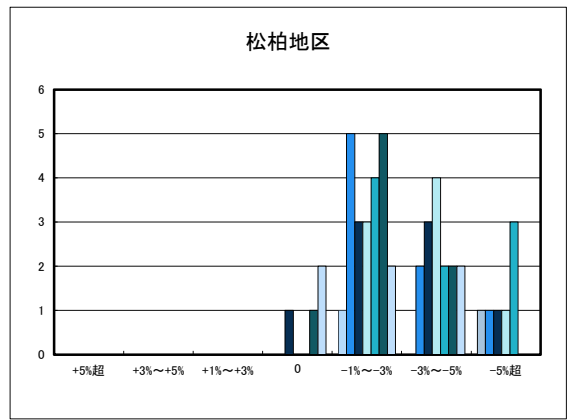
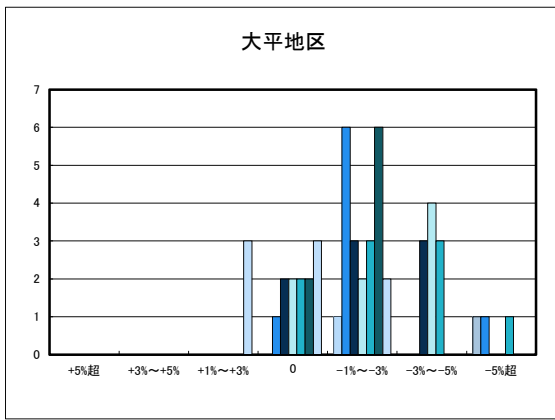
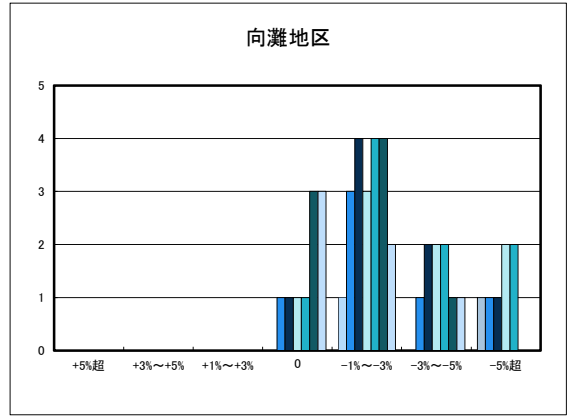
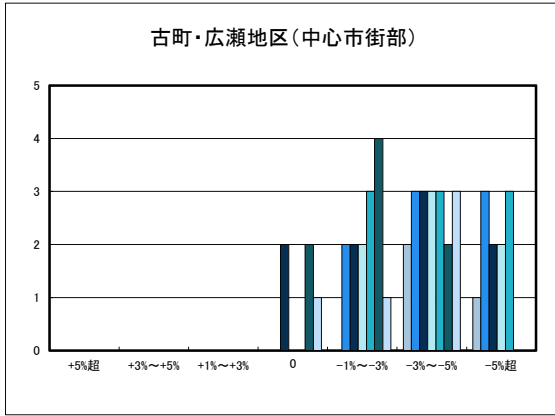


○八幡浜市の今後1年間の地価動向の予測

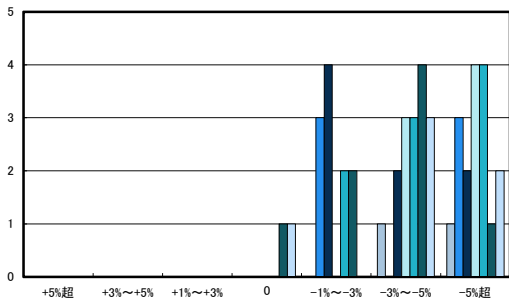




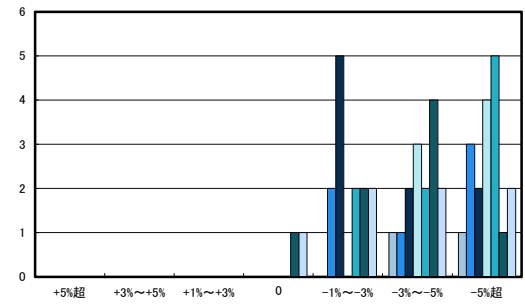
○八幡浜市住宅地(地域別)の過去1年間の地価動向について



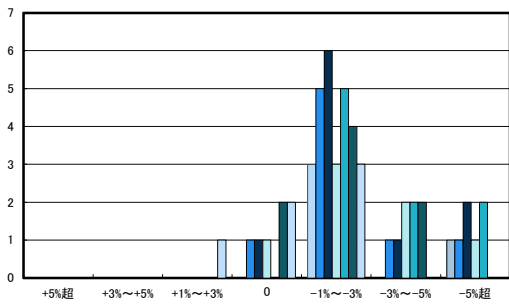
日土地区



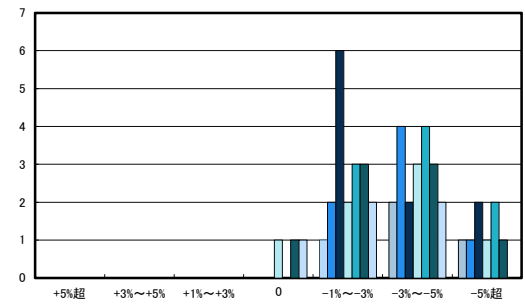
若山・布喜川地区



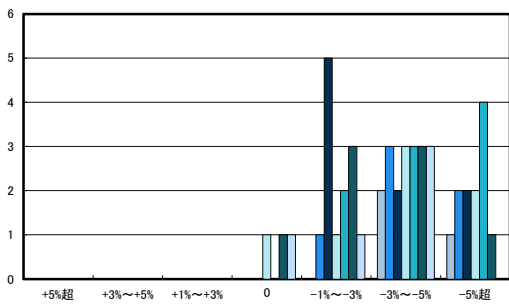
保内町(喜木・宮内)中心部



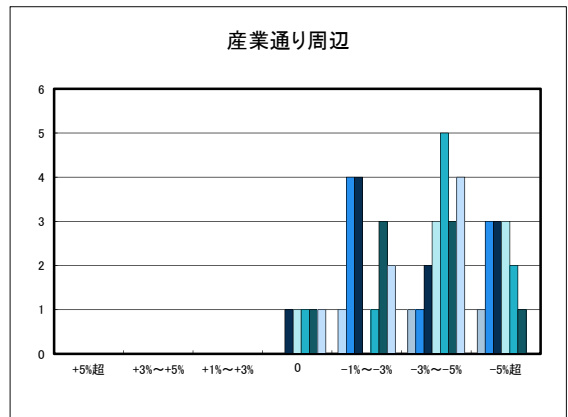
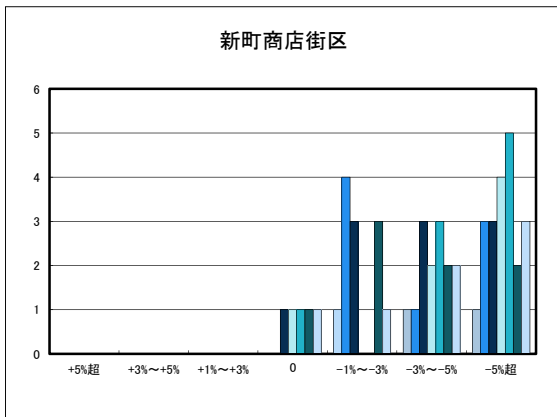
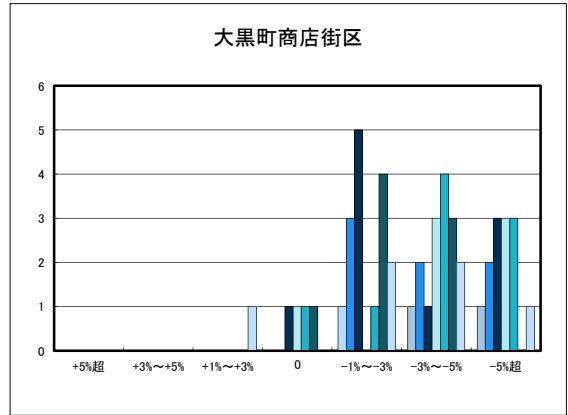
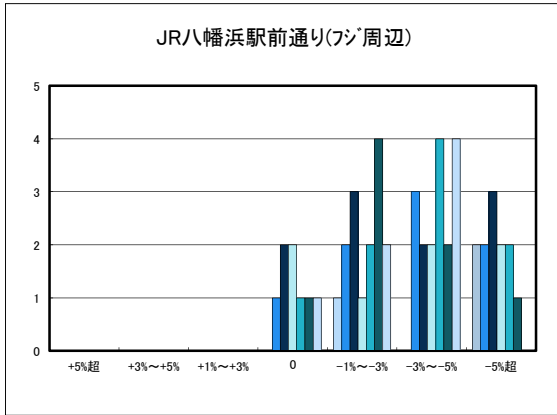
保内町川之石地区



保内町集落部



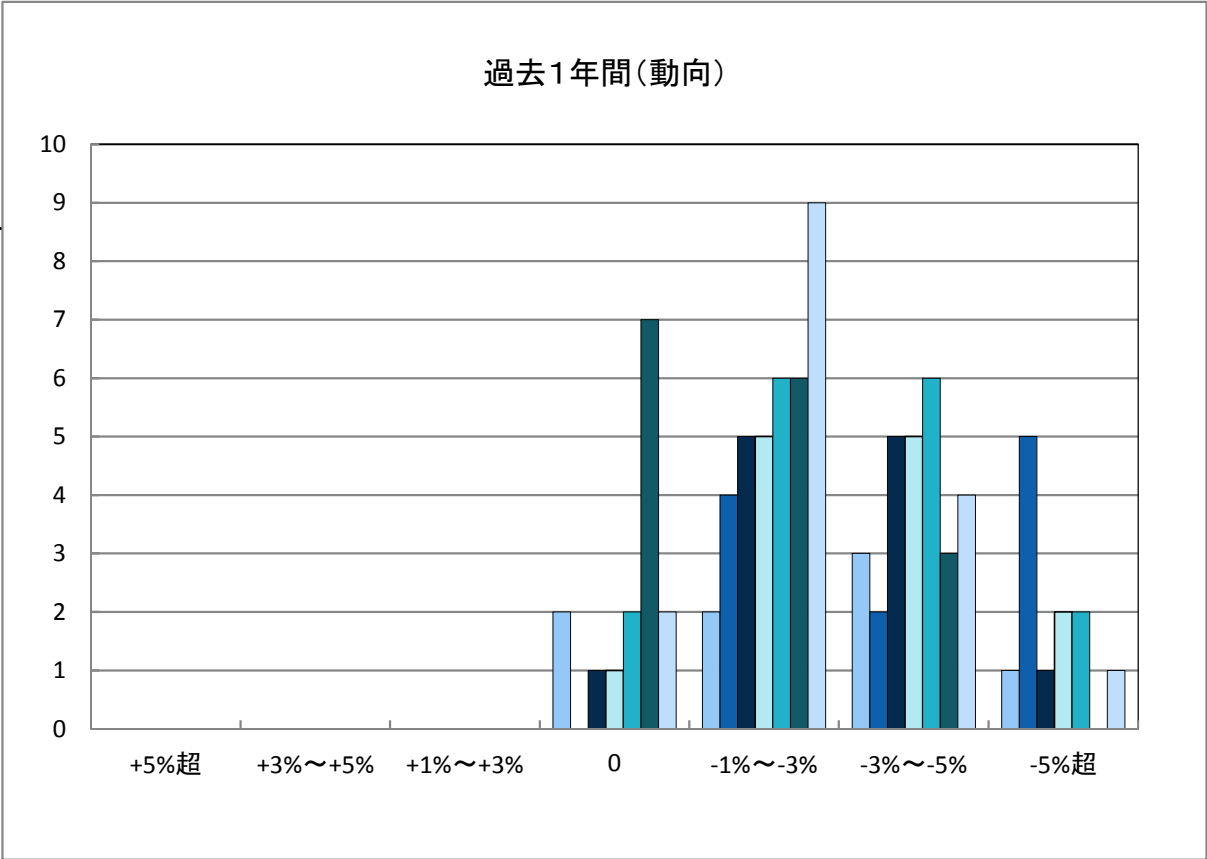
○八幡浜市商業地(地域別)の過去1年間の地価動向について



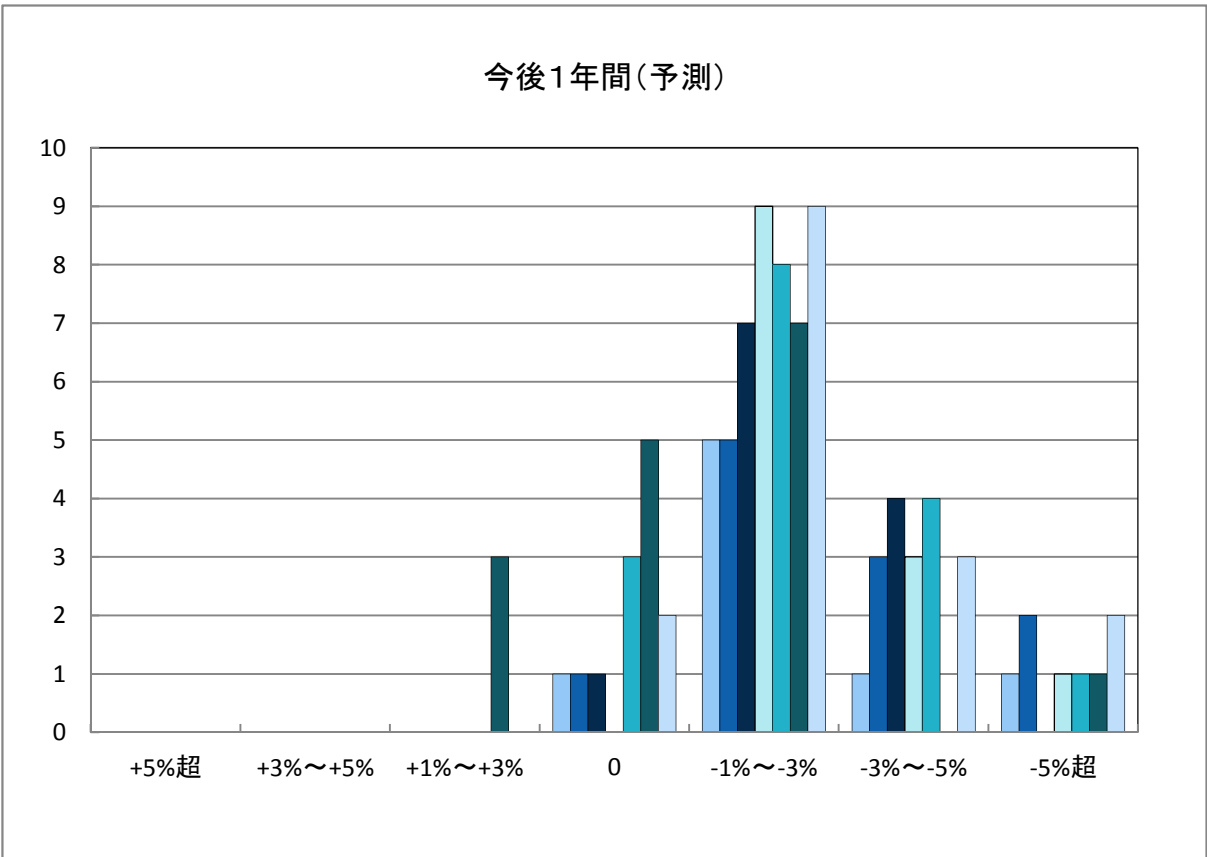
# 「地価動向等に関するアンケート調査」結果報告

## ○新居浜市の過去1年間の地価動向の実感

■ H20.11 実施 ■ H23.11 実施 ■ H26.11 実施  
■ H21.11 実施 ■ H24.11 実施  
■ H22.11 実施 ■ H25.11 実施

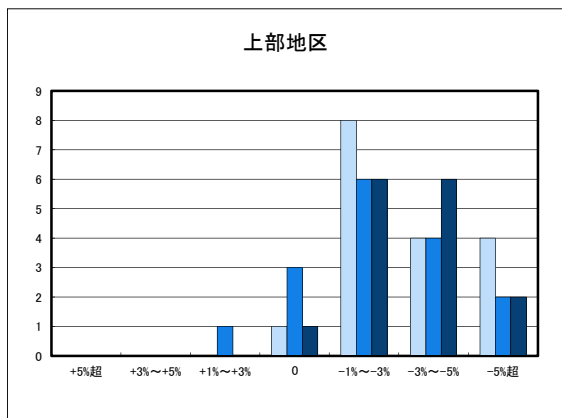
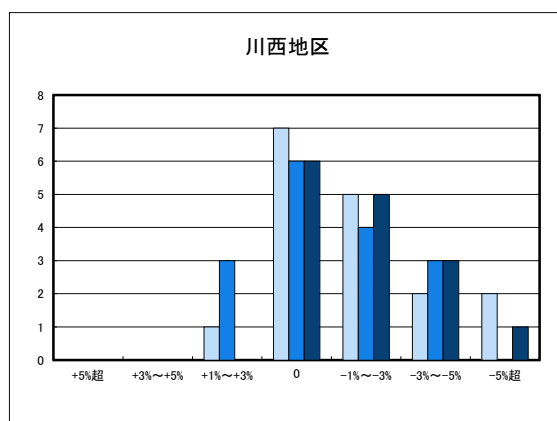
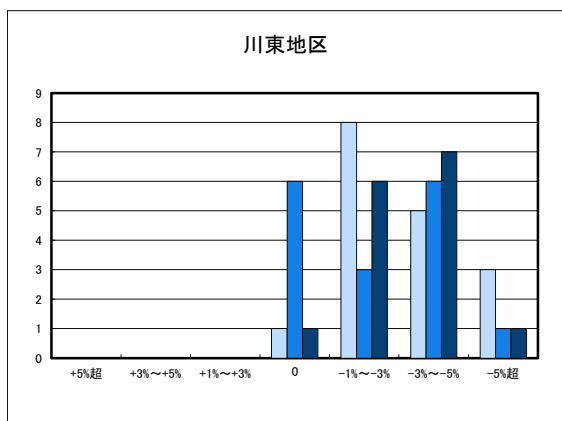
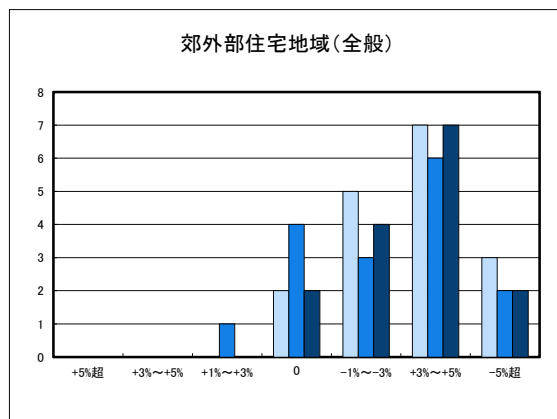
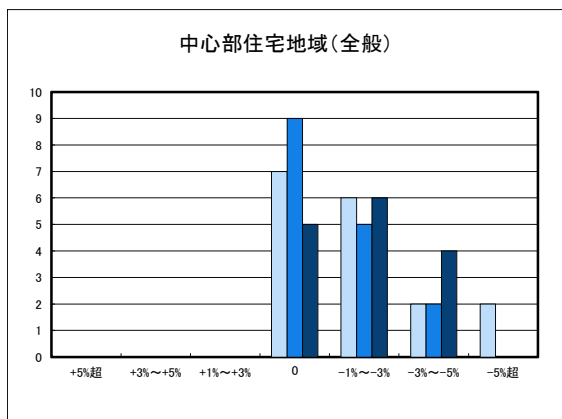


## ○新居浜市の今後1年間の地価動向の予測



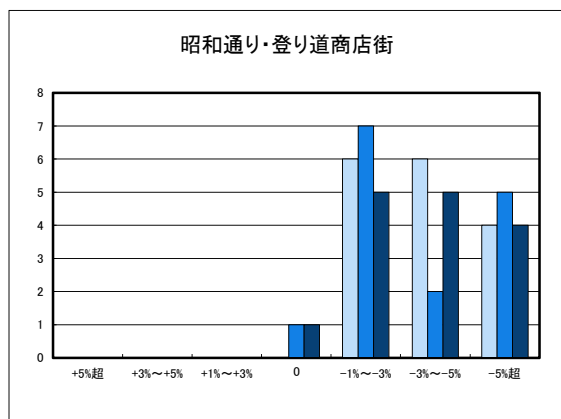
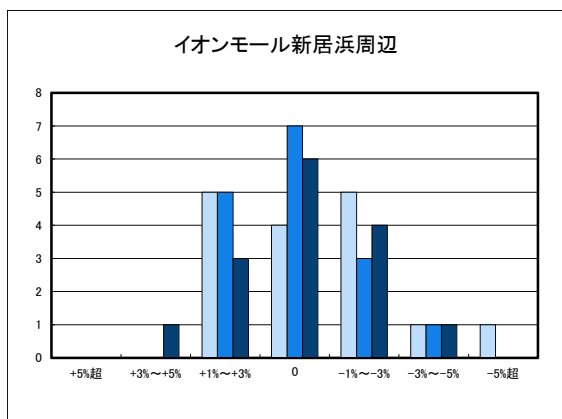
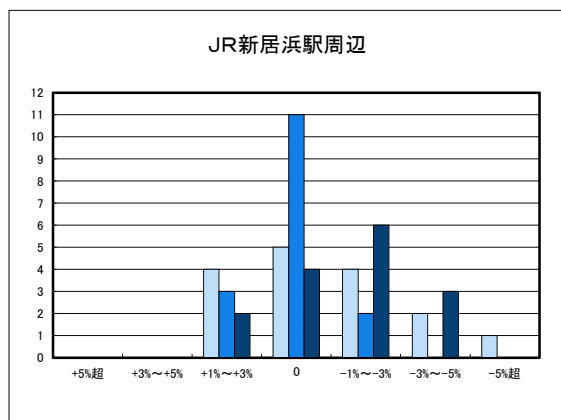
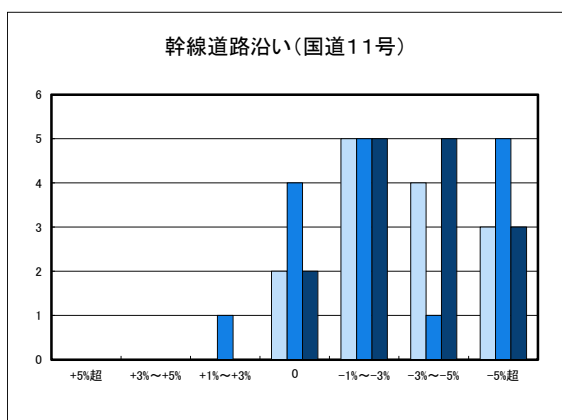
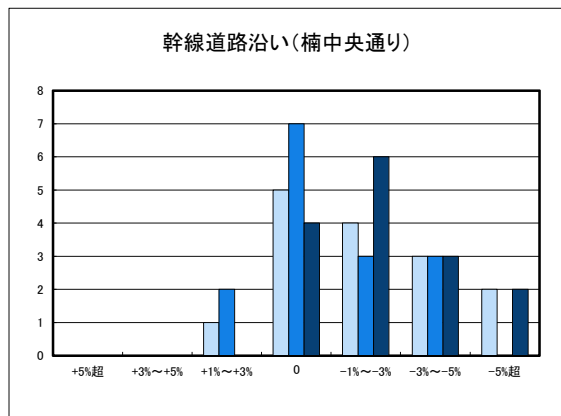
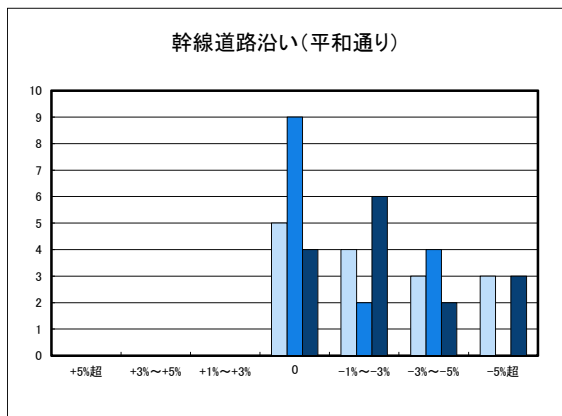
○新居浜市住宅地(地域別)の過去1年間の地価動向について

- H24.11 実施
- H25.11 実施
- H26.11 実施



○新居浜市商業地(地域別)の過去1年間の地価動向について

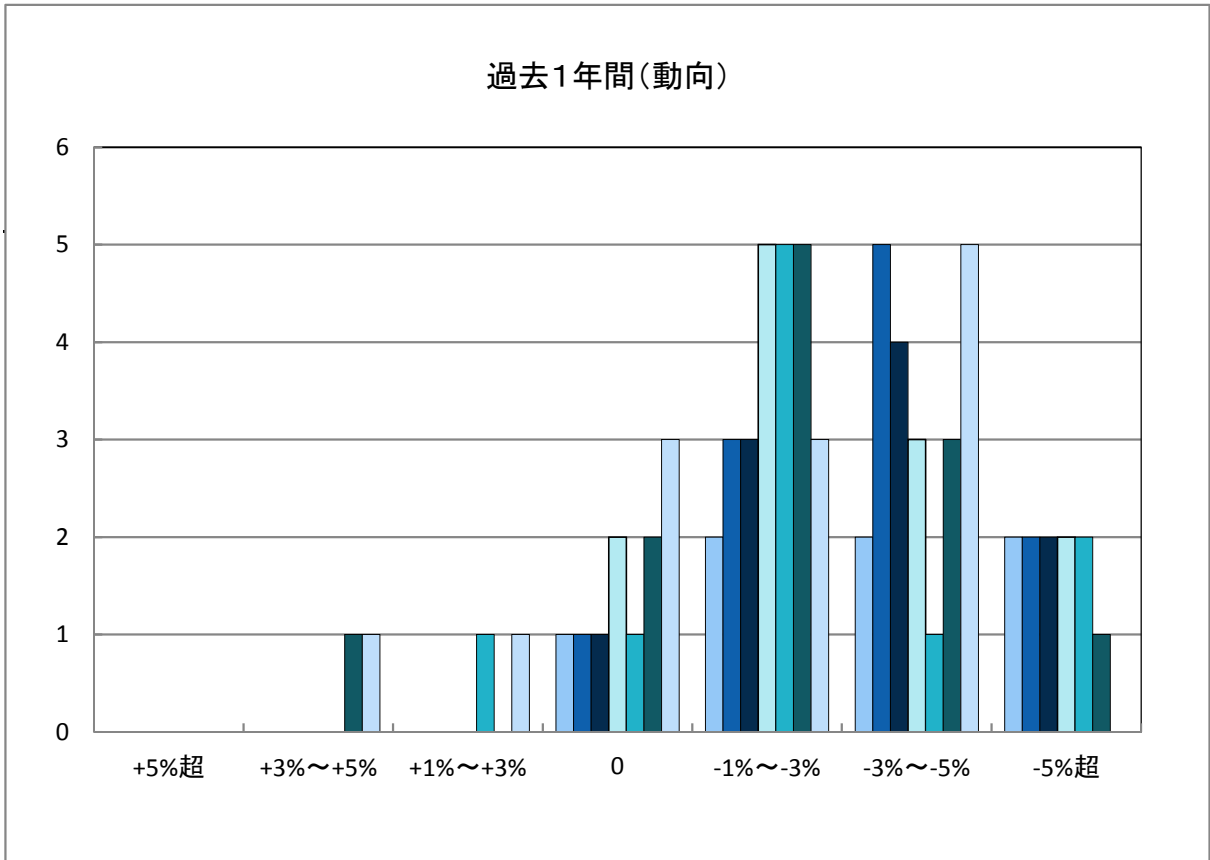
- H24.11 実施
- H25.11 実施
- H26.11 実施



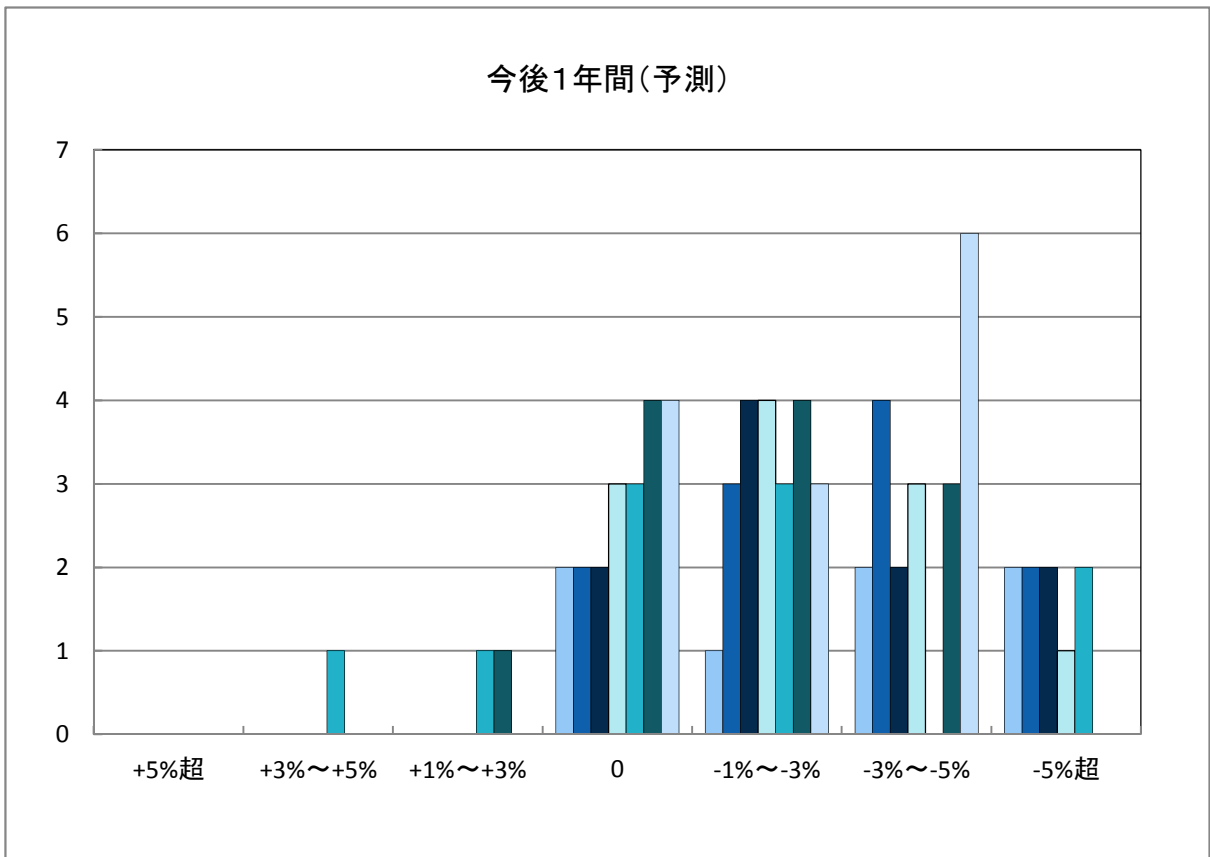
# 「地価動向等に関するアンケート調査」結果報告

## ○西条市の過去1年間の地価動向の実感

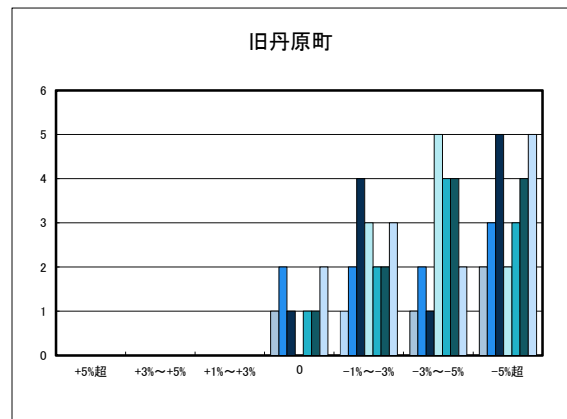
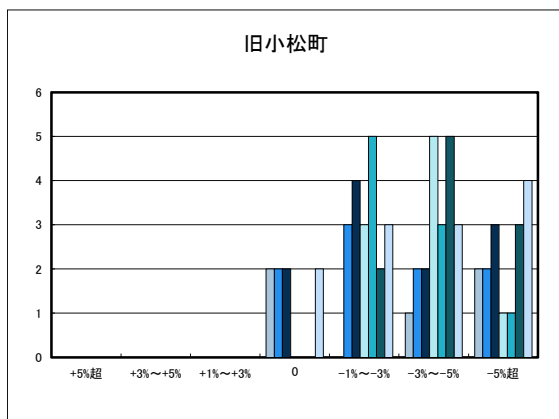
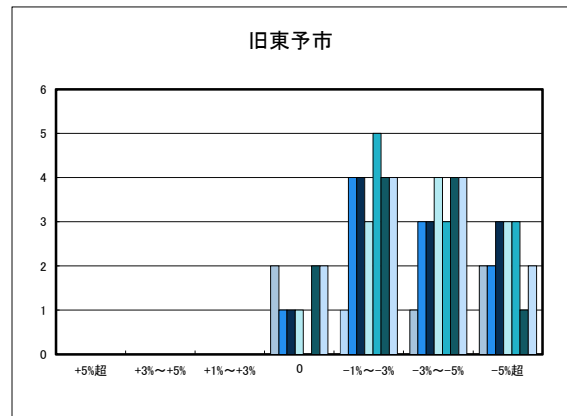
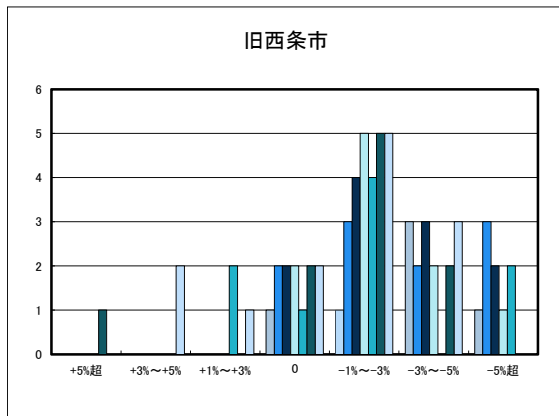
■ H20.11 実施 ■ H23.11 実施 ■ H26.11 実施  
■ H21.11 実施 ■ H24.11 実施  
■ H22.11 実施 ■ H25.11 実施



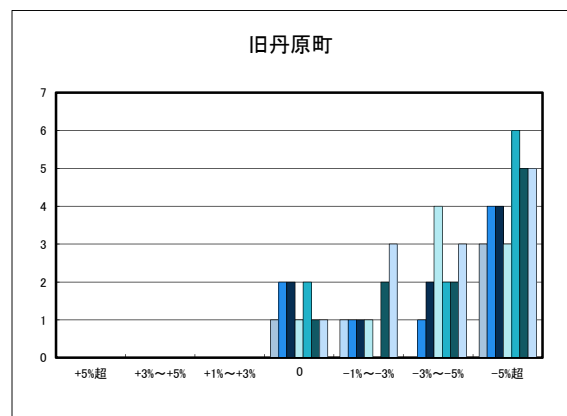
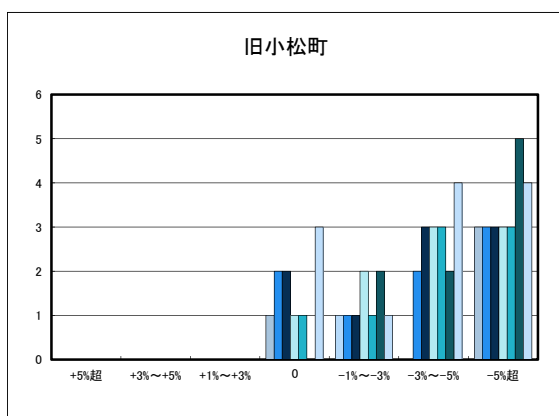
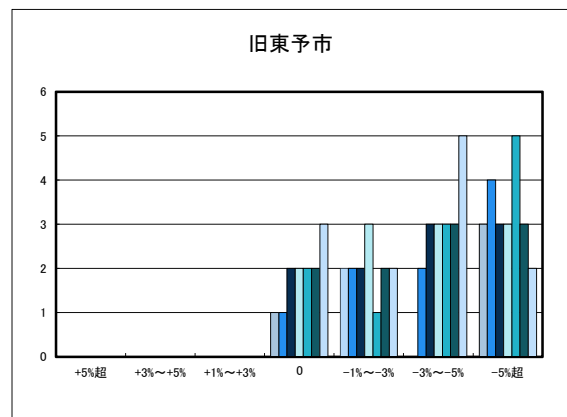
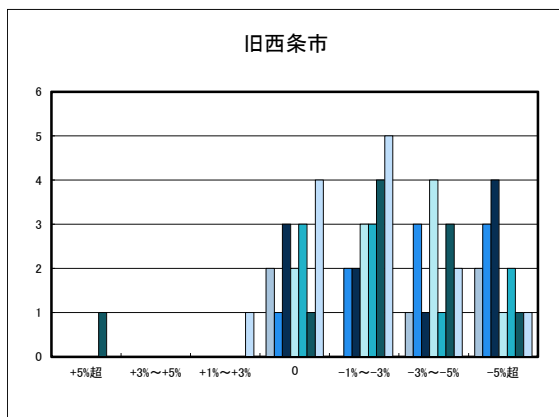
## ○西条市の今後1年間の地価動向の予測



○西条市住宅地(地域別)の過去1年間の地価動向について



○西条市商業地(地域別)の過去1年間の地価動向について

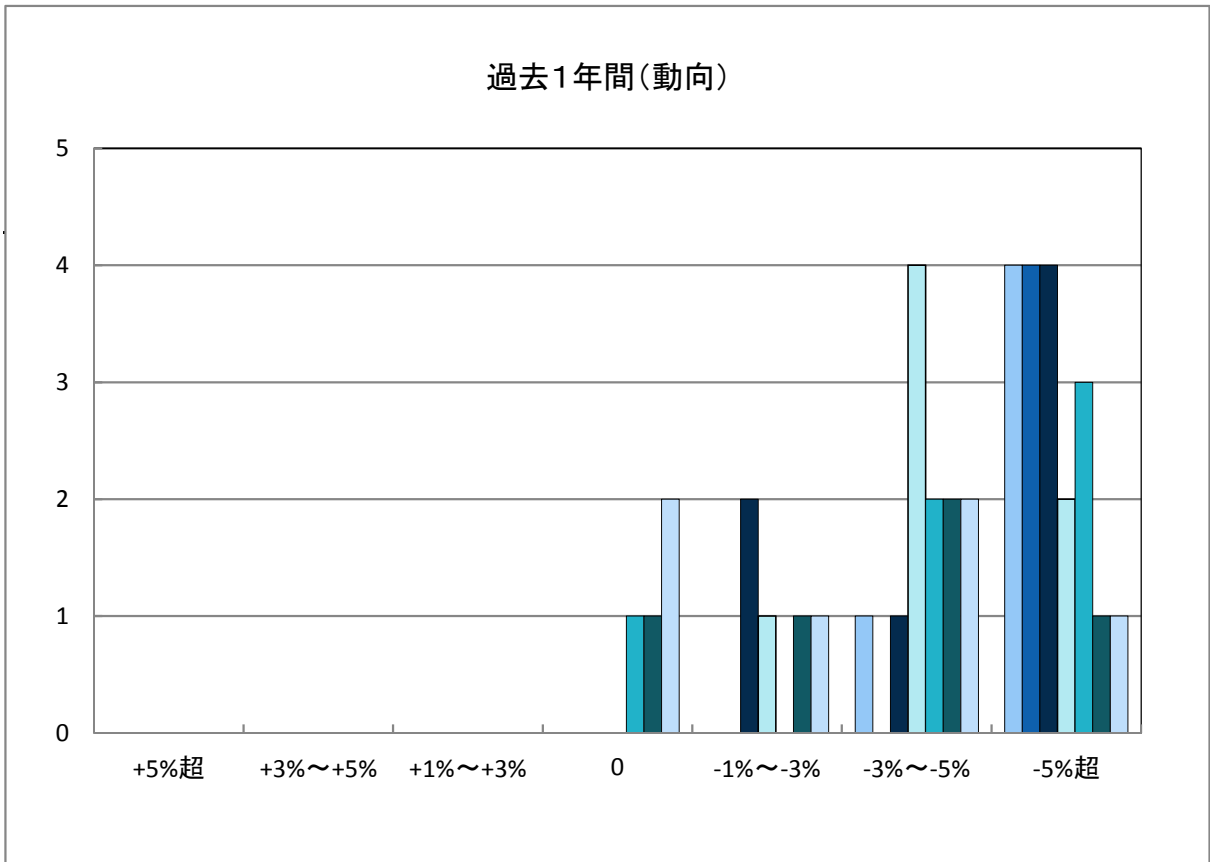




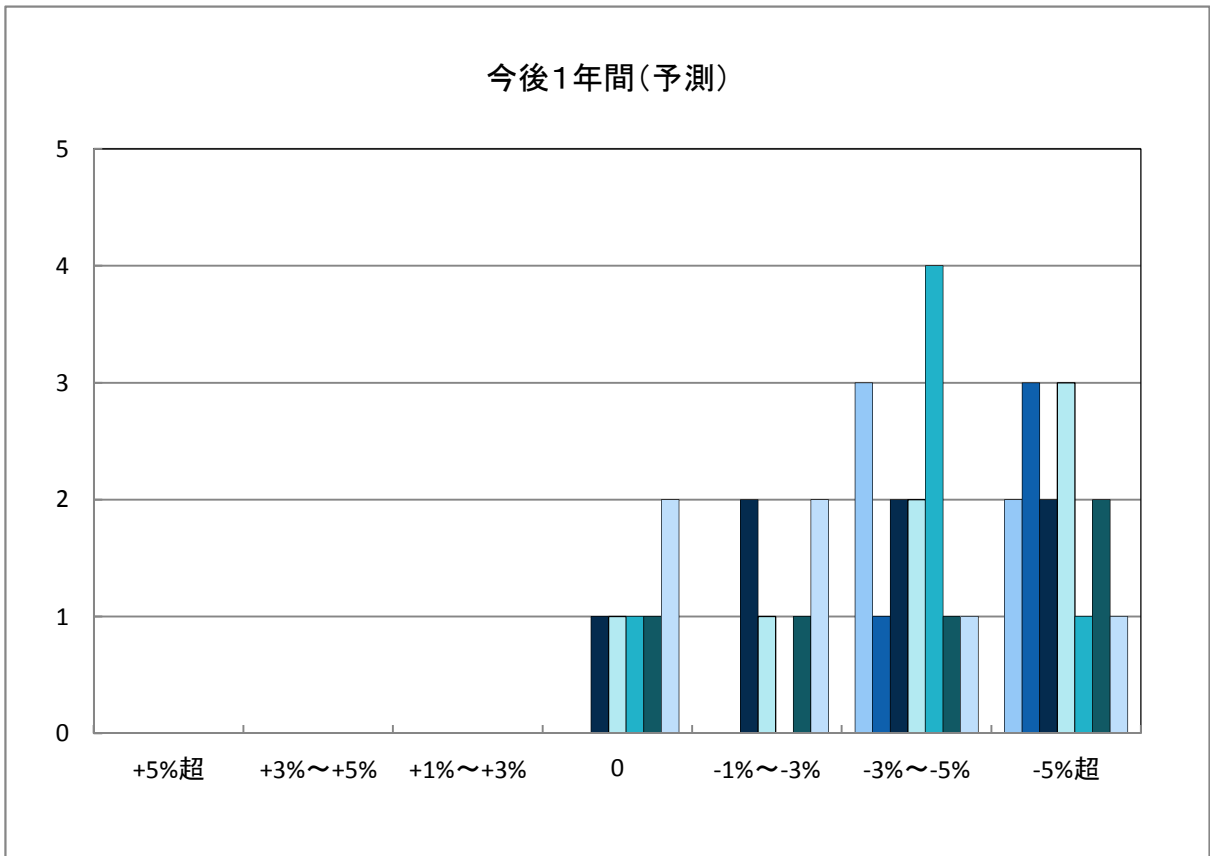
# 「地価動向等に関するアンケート調査」結果報告

## ○大洲市の過去1年間の地価動向の実感

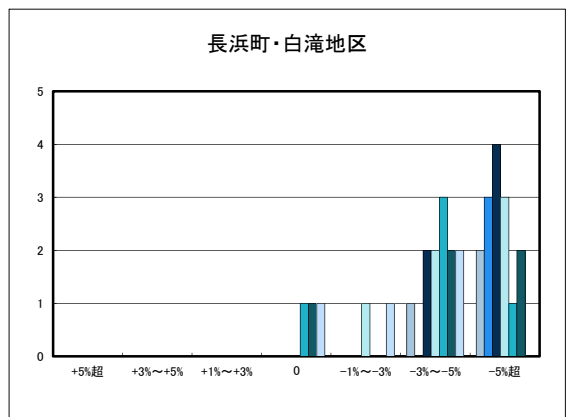
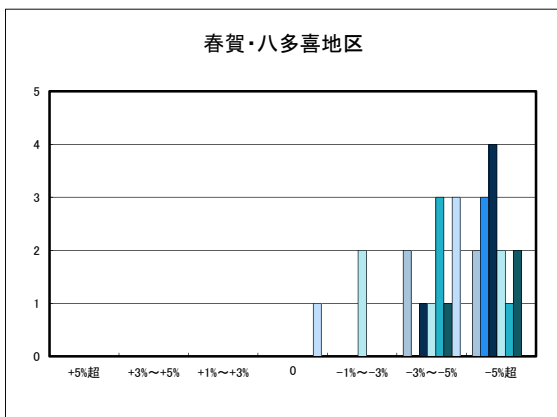
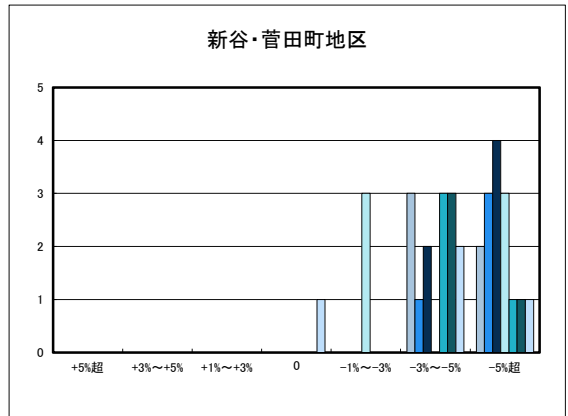
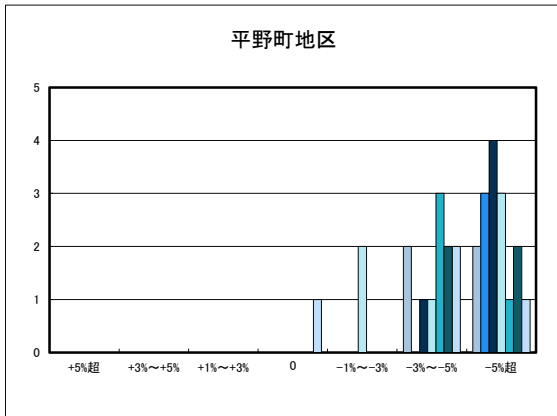
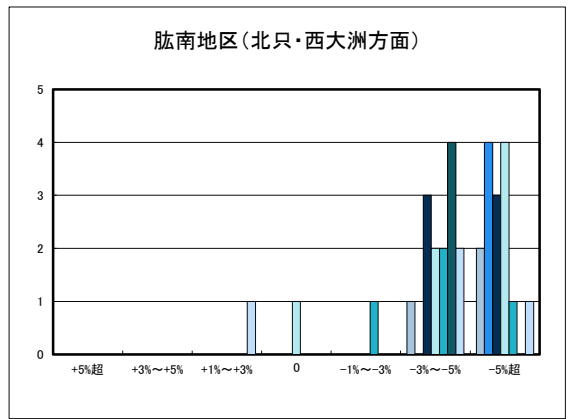
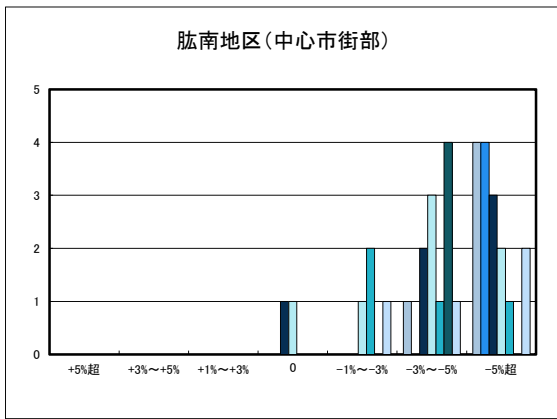
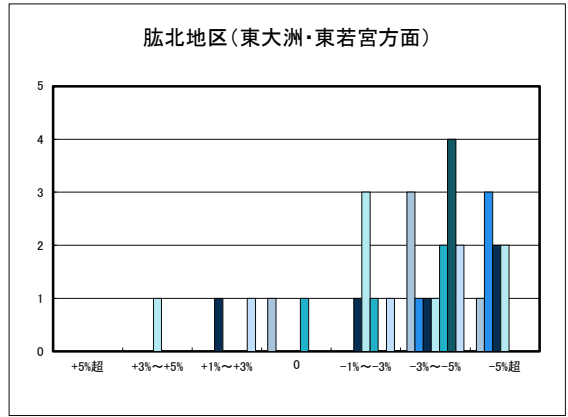
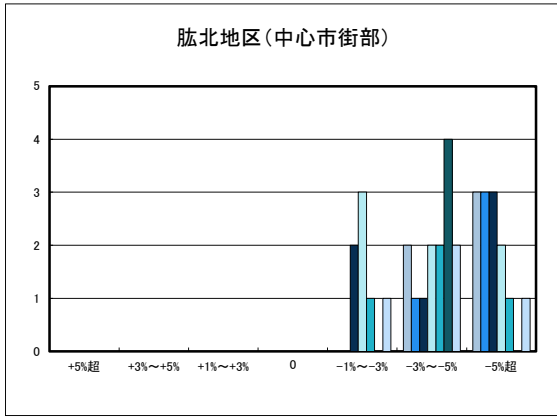
■ H20.11 実施 ■ H23.11 実施 ■ H26.11 実施  
■ H21.11 実施 ■ H24.11 実施  
■ H22.11 実施 ■ H25.11 実施

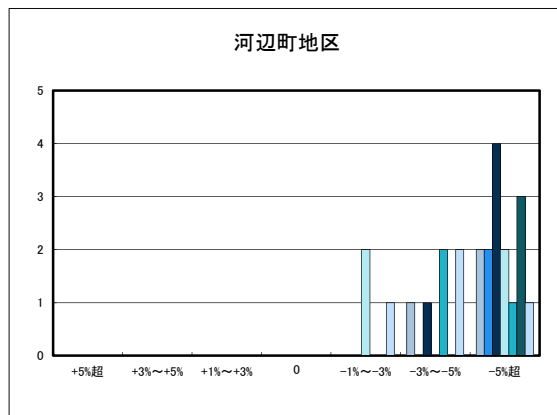
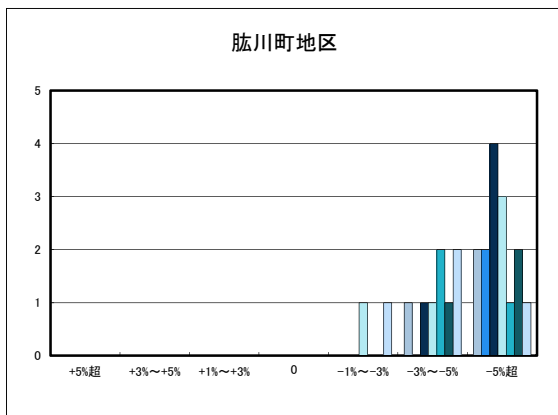


## ○大洲市の今後1年間の地価動向の予測

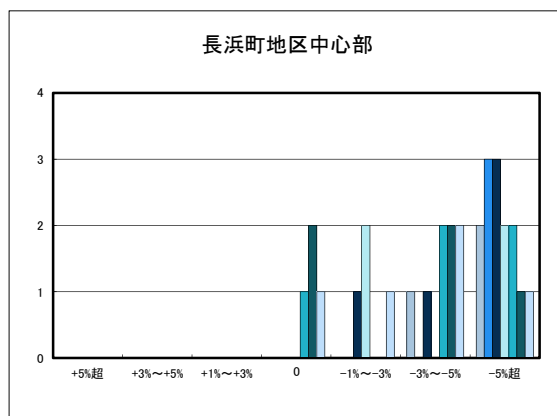
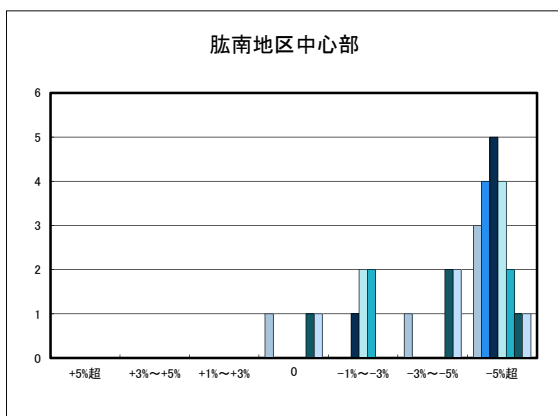
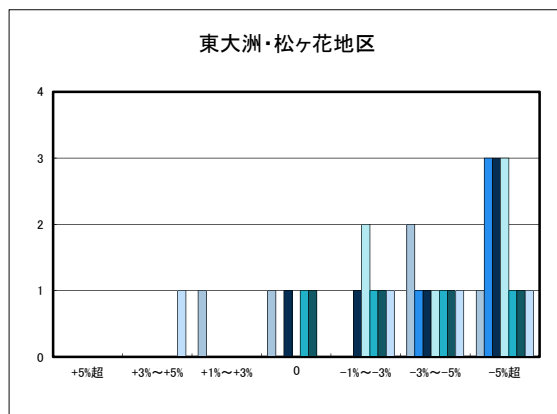
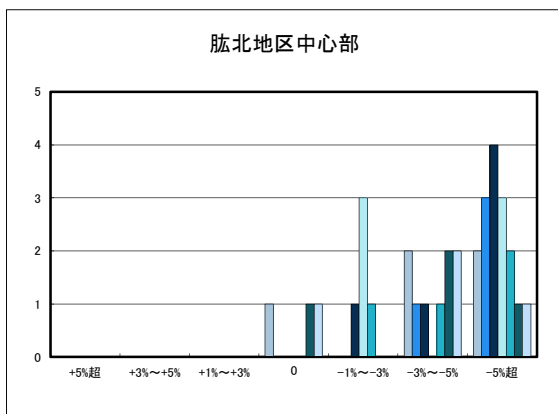


○大洲市住宅地(地域別)の過去1年間の地価動向について



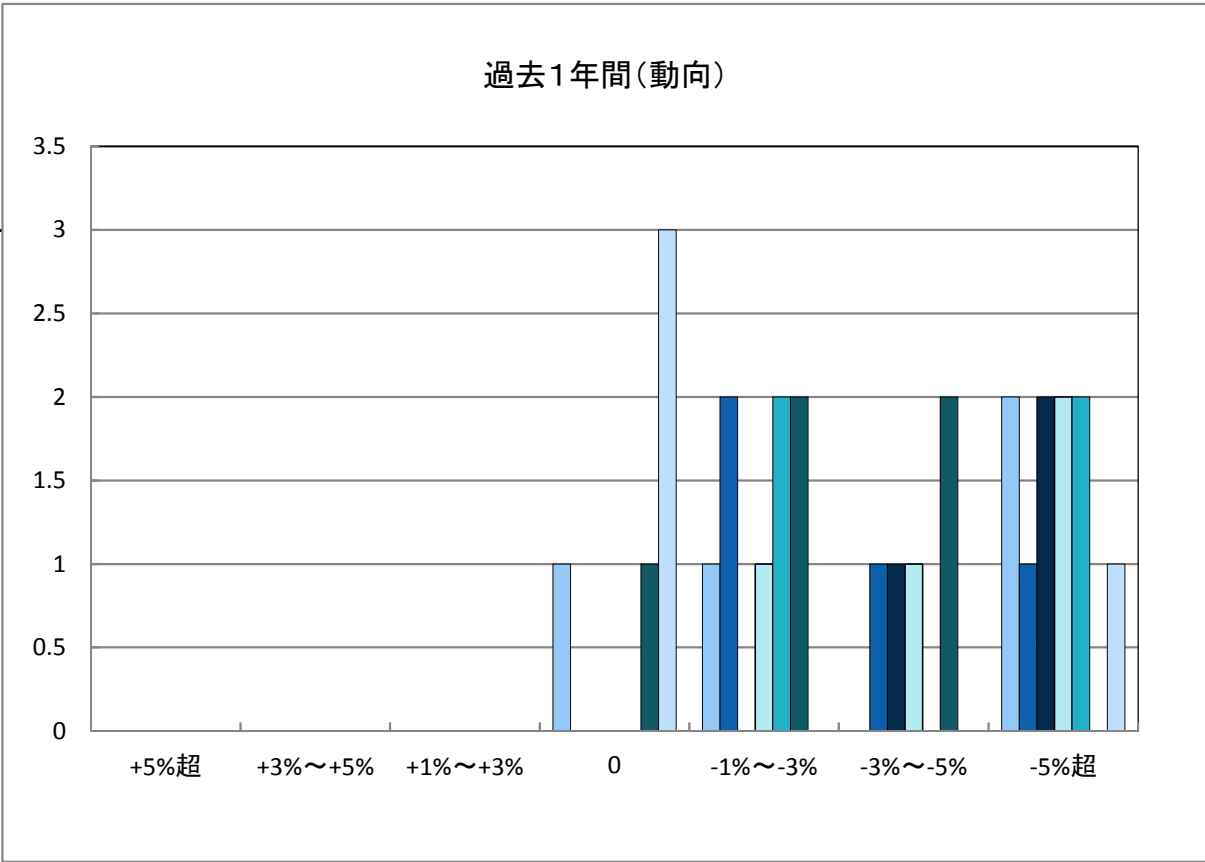
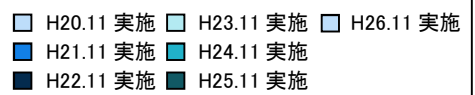


○大洲市商業地(地域別)の過去1年間の地価動向について

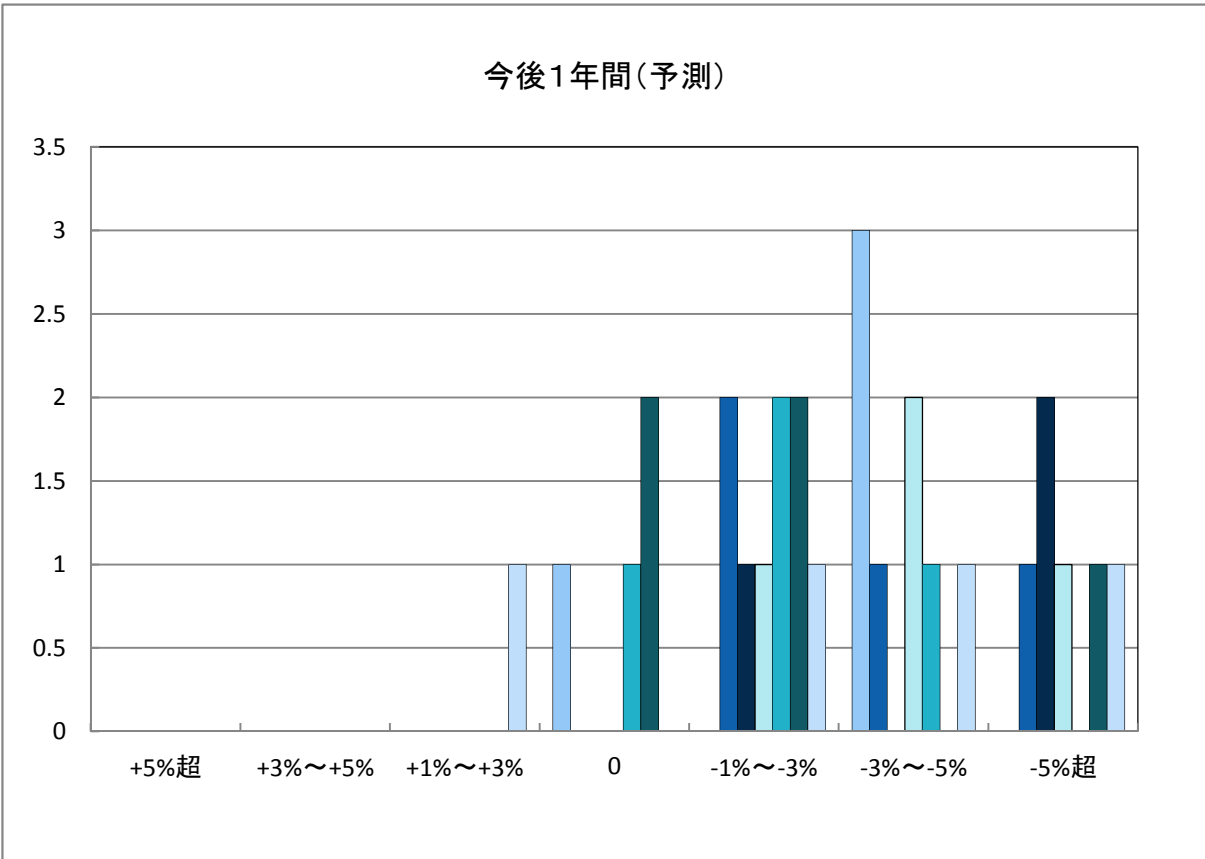


# 「地価動向等に関するアンケート調査」結果報告

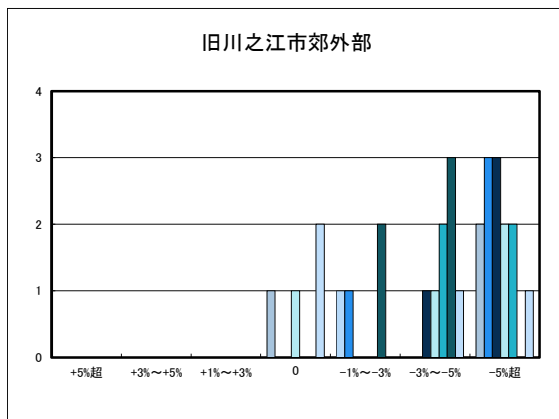
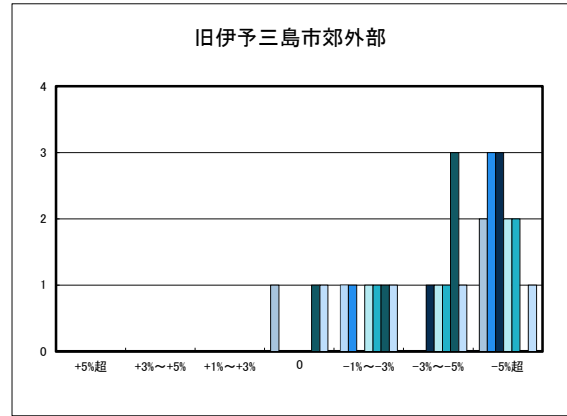
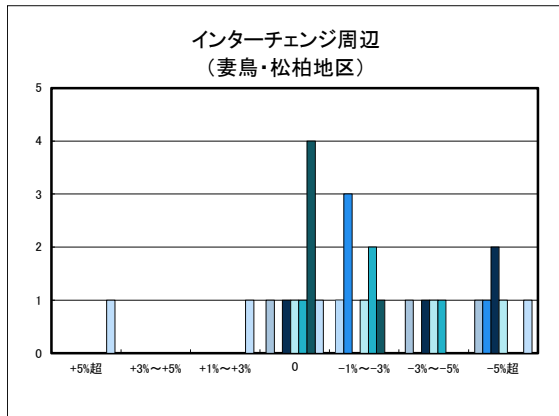
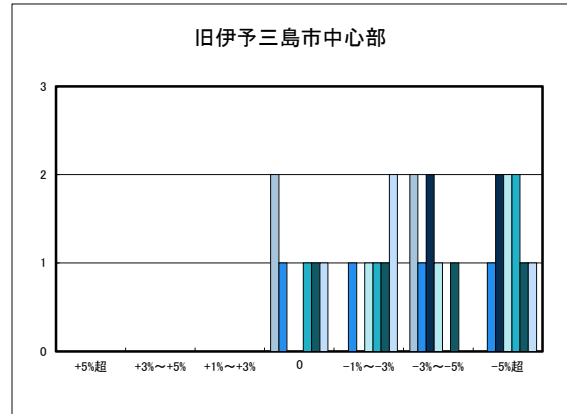
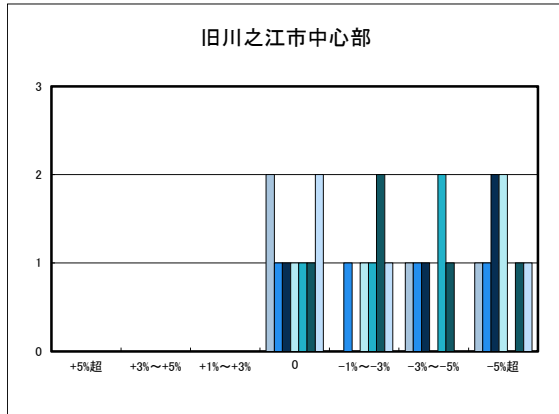
## ○四国中央市の過去1年間の地価動向の実感



## ○四国中央市の今後1年間の地価動向の予測



○四国中央市住宅地(地域別)の過去1年間の地価動向について



○四国中央市商業地(地域別)の過去1年間の地価動向について

