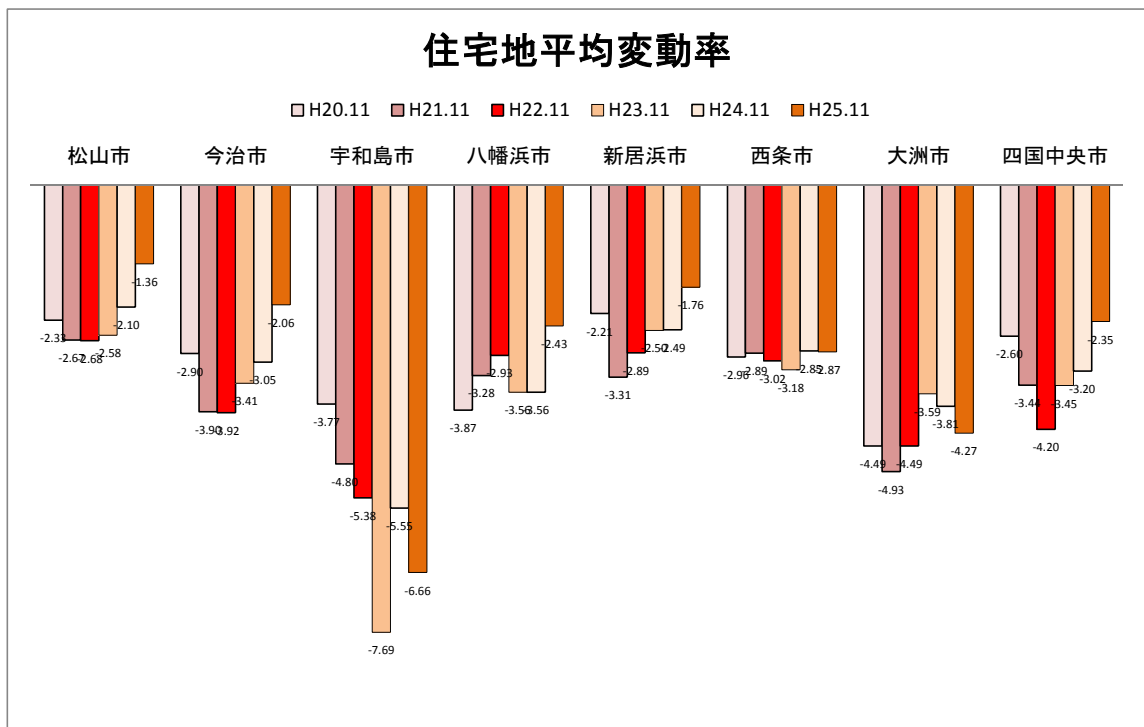
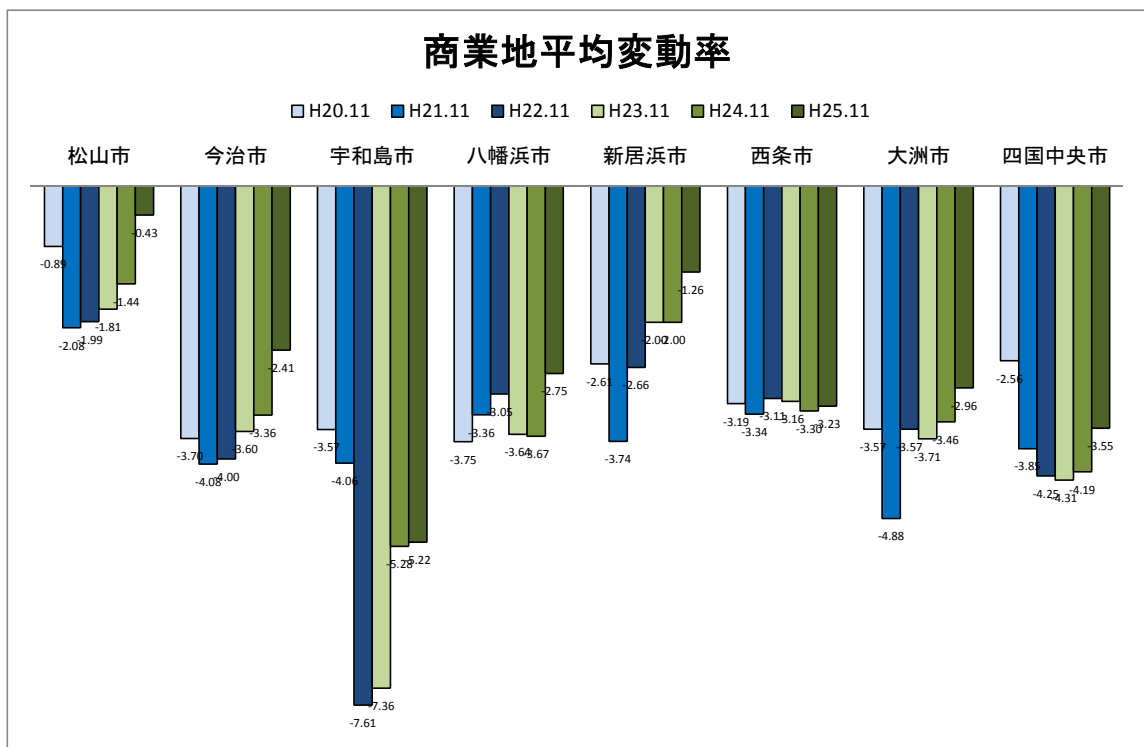


| 住宅地平均変動率 | 松山市   | 今治市   | 宇和島市  | 八幡浜市  | 新居浜市  | 西条市   | 大洲市   | 四国中央市 |
|----------|-------|-------|-------|-------|-------|-------|-------|-------|
| H20.11   | -2.33 | -2.90 | -3.77 | -3.87 | -2.21 | -2.96 | -4.49 | -2.60 |
| H21.11   | -2.67 | -3.90 | -4.80 | -3.28 | -3.31 | -2.89 | -4.93 | -3.44 |
| H22.11   | -2.68 | -3.92 | -5.38 | -2.93 | -2.89 | -3.02 | -4.49 | -4.20 |
| H23.11   | -2.58 | -3.41 | -7.69 | -3.56 | -2.50 | -3.18 | -3.59 | -3.45 |
| H24.11   | -2.10 | -3.05 | -5.55 | -3.56 | -2.49 | -2.85 | -3.81 | -3.20 |
| H25.11   | -1.36 | -2.06 | -6.66 | -2.43 | -1.76 | -2.87 | -4.27 | -2.35 |

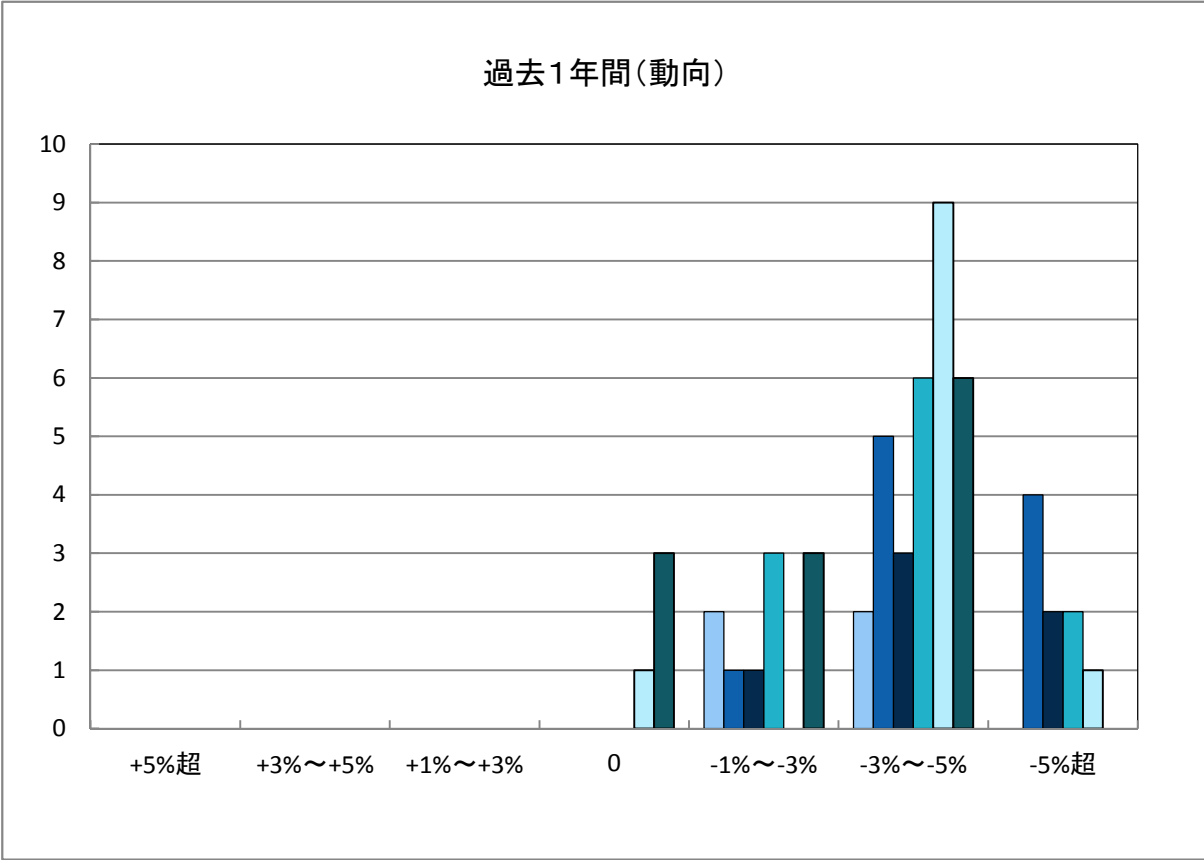
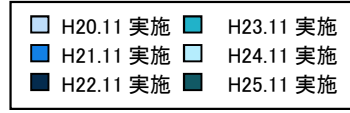


| 商業地平均変動率 | 松山市   | 今治市   | 宇和島市  | 八幡浜市  | 新居浜市  | 西条市   | 大洲市   | 四国中央市 |
|----------|-------|-------|-------|-------|-------|-------|-------|-------|
| H20.11   | -0.89 | -3.70 | -3.57 | -3.75 | -2.61 | -3.19 | -3.57 | -2.56 |
| H21.11   | -2.08 | -4.08 | -4.06 | -3.36 | -3.74 | -3.34 | -4.88 | -3.85 |
| H22.11   | -1.99 | -4.00 | -7.61 | -3.05 | -2.66 | -3.11 | -3.57 | -4.25 |
| H23.11   | -1.81 | -3.60 | -7.36 | -3.64 | -2.00 | -3.16 | -3.71 | -4.31 |
| H24.11   | -1.44 | -3.36 | -5.28 | -3.67 | -2.00 | -3.30 | -3.46 | -4.19 |
| H25.11   | -0.43 | -2.41 | -5.22 | -2.75 | -1.26 | -3.23 | -2.96 | -3.55 |

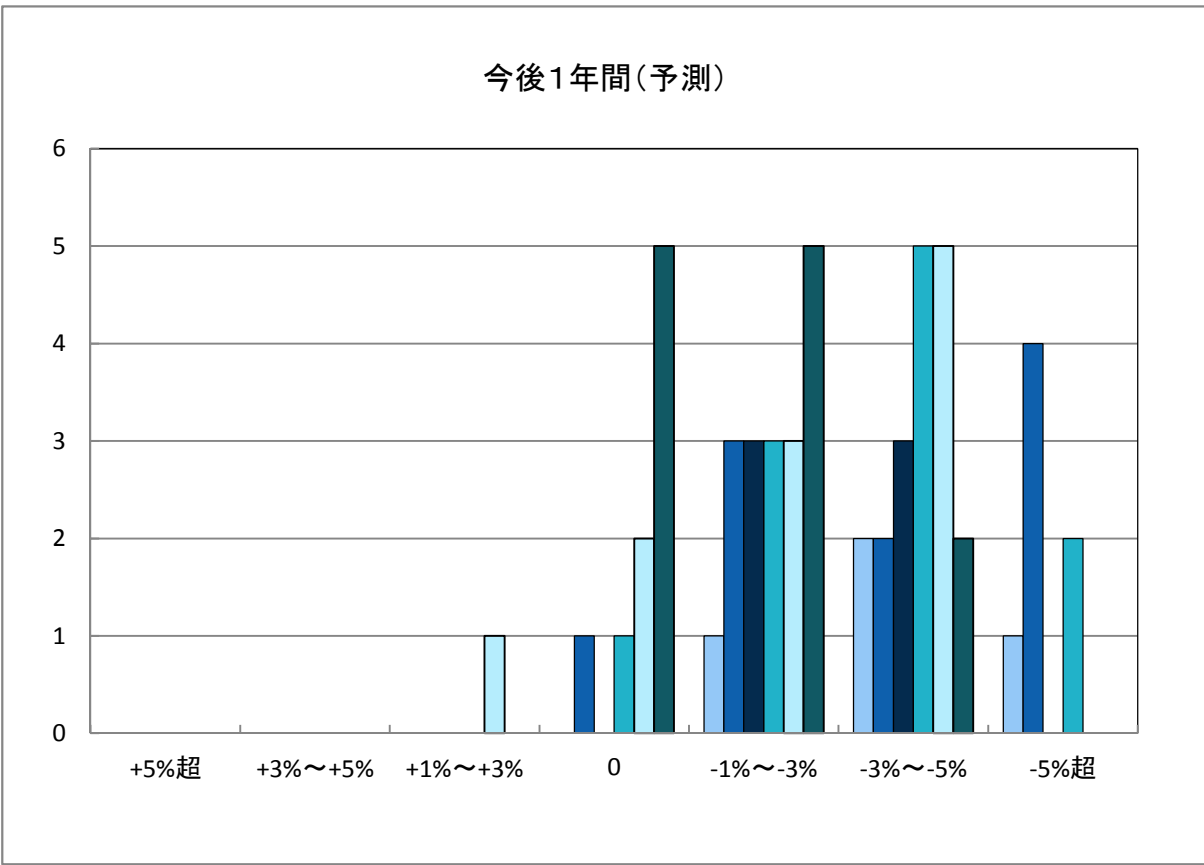


# 「地価動向等に関するアンケート調査」結果報告

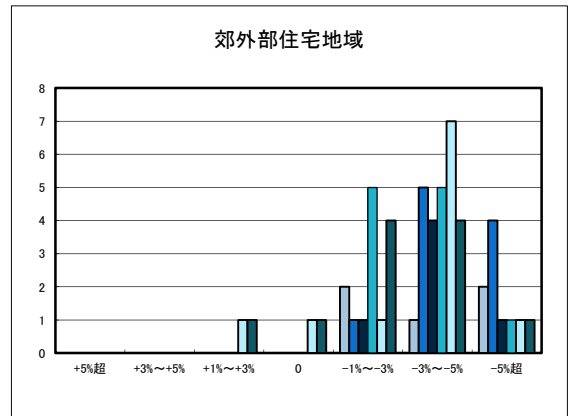
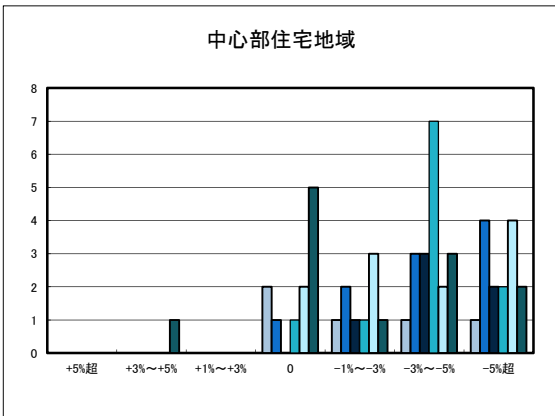
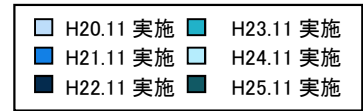
○今治市の過去1年間の地価動向の実感



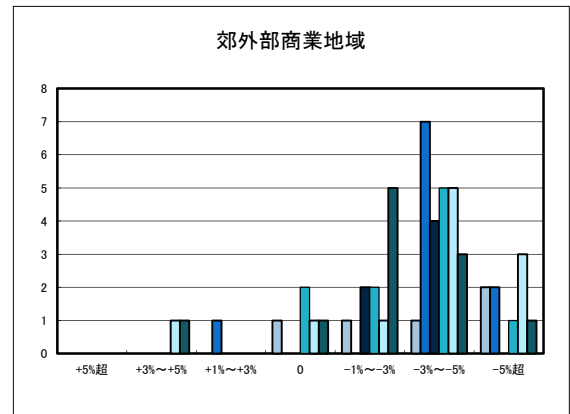
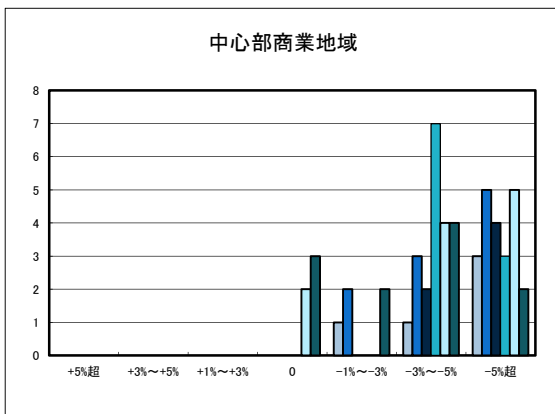
○今治市の今後1年間の地価動向の予測



○今治市住宅地(地域別)の過去1年間の地価動向について

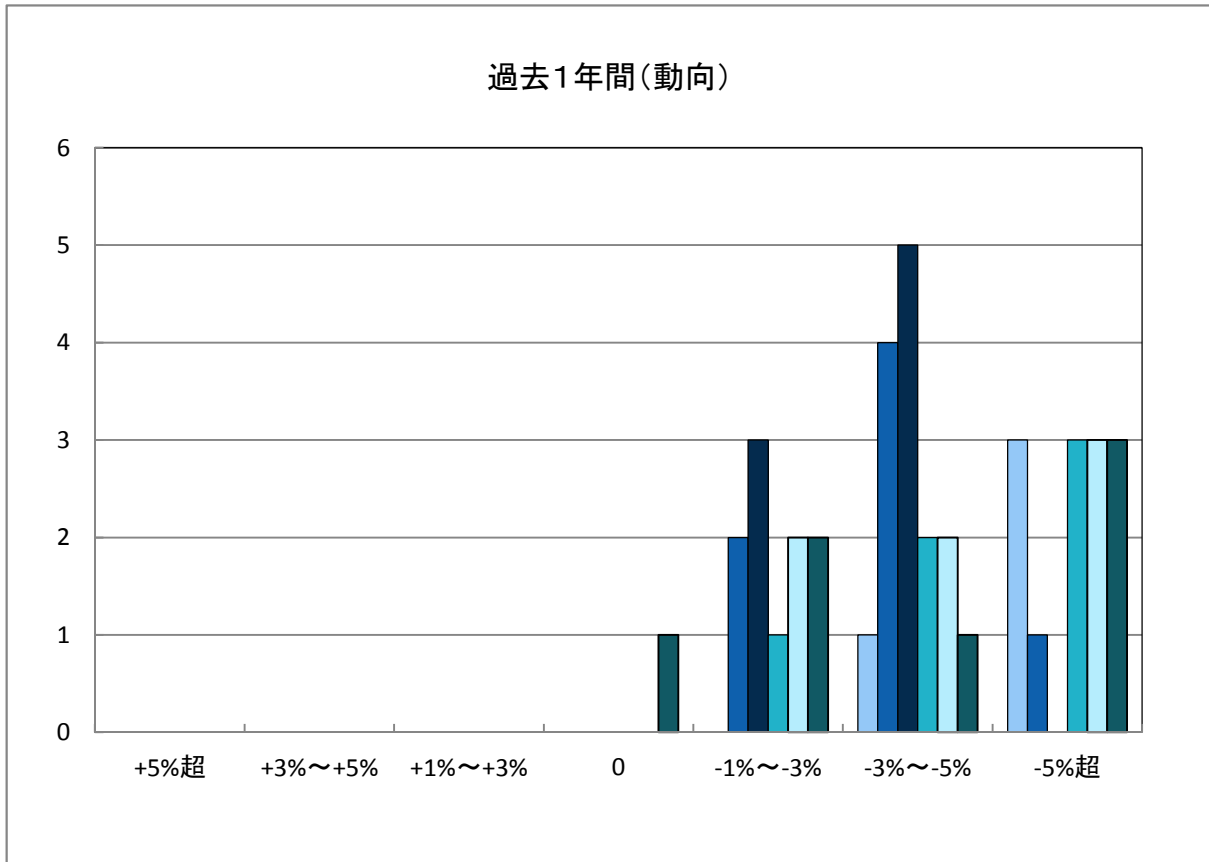
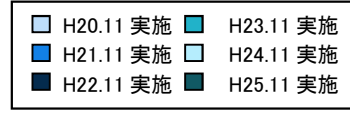


○今治市商業地(地域別)の過去1年間の地価動向について

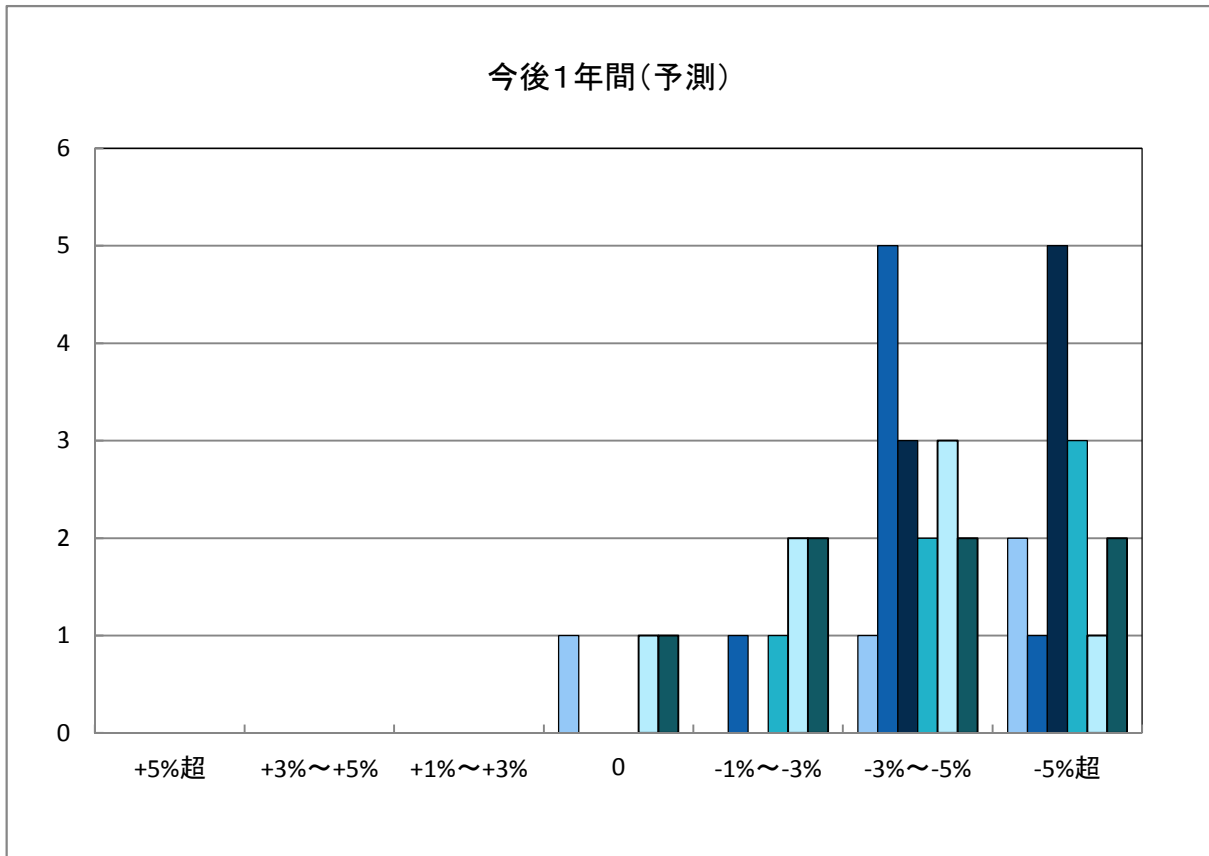


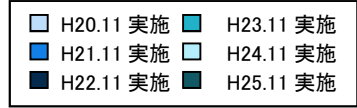
# 「地価動向等に関するアンケート調査」結果報告

○宇和島市の過去1年間の地価動向の実感

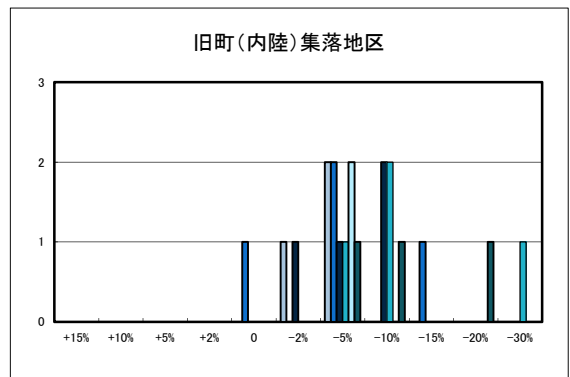
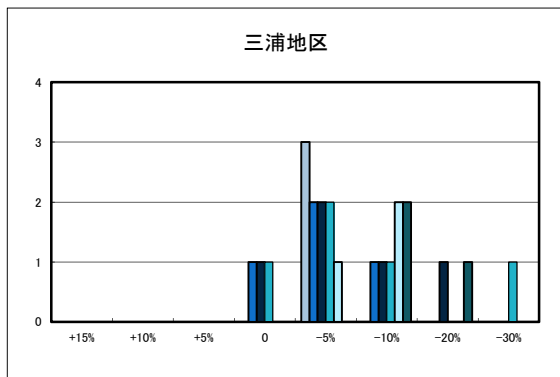
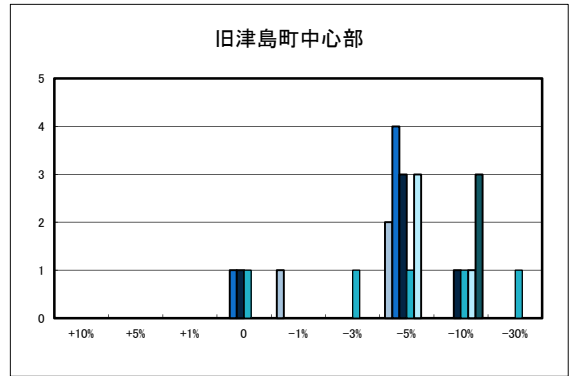
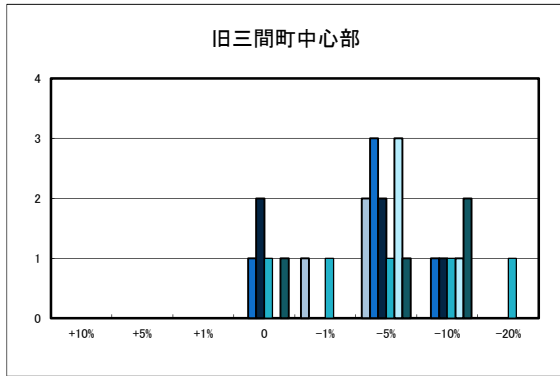
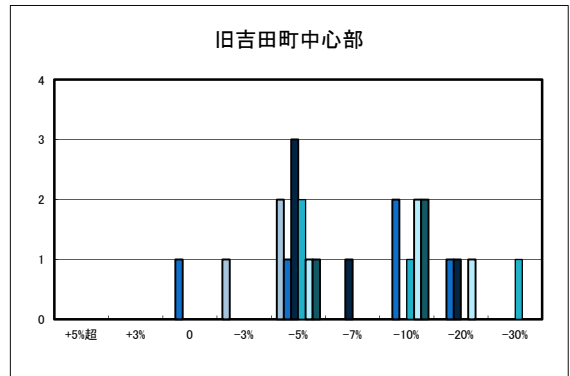
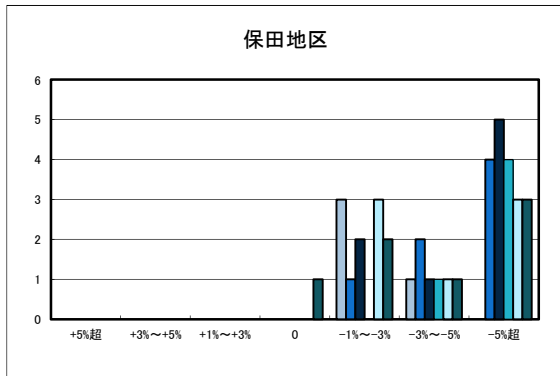
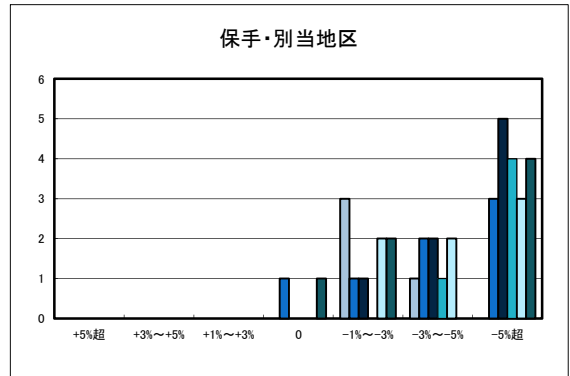
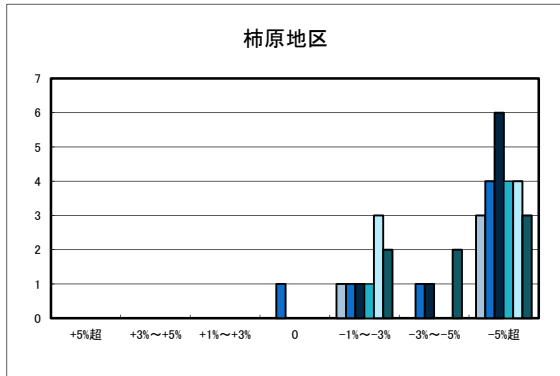
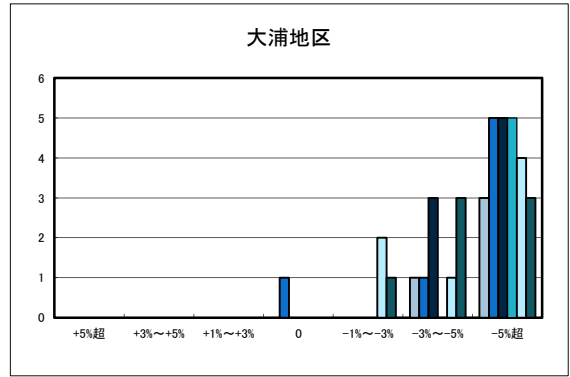
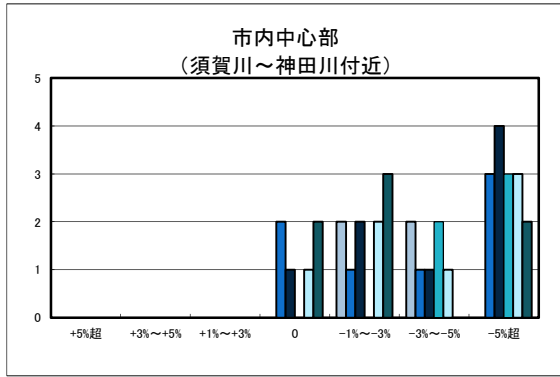


○宇和島市の今後1年間の地価動向の予測

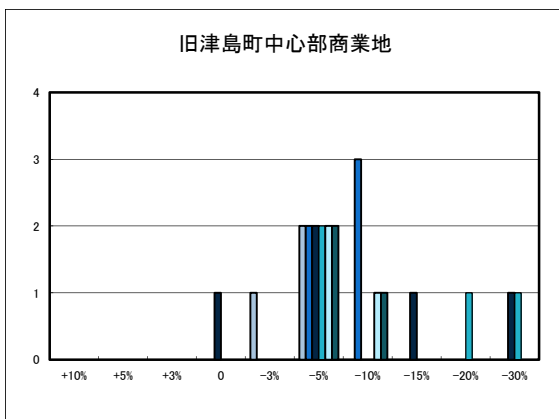
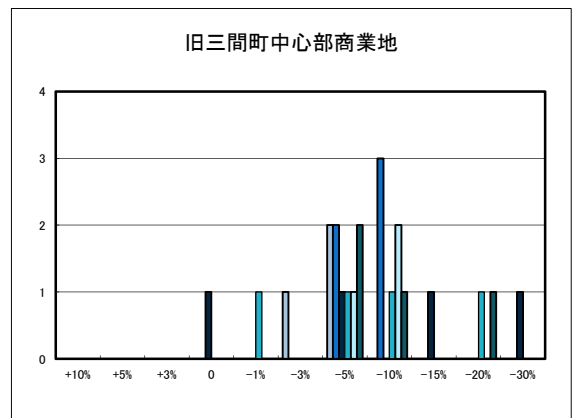
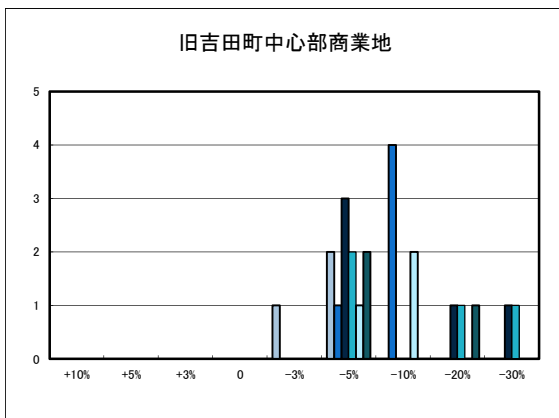
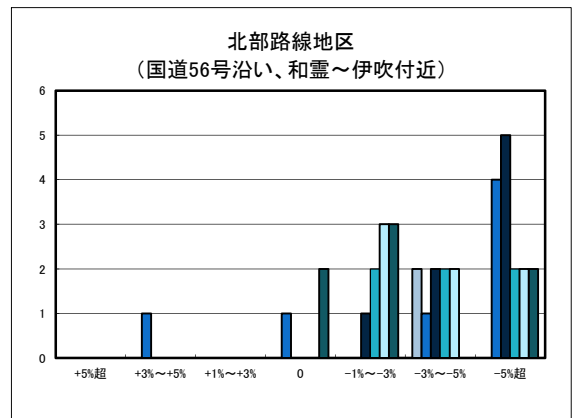
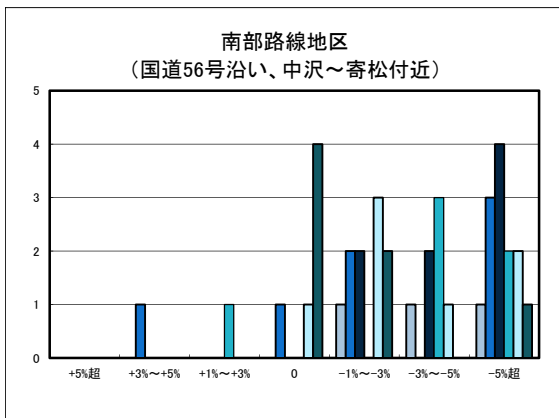
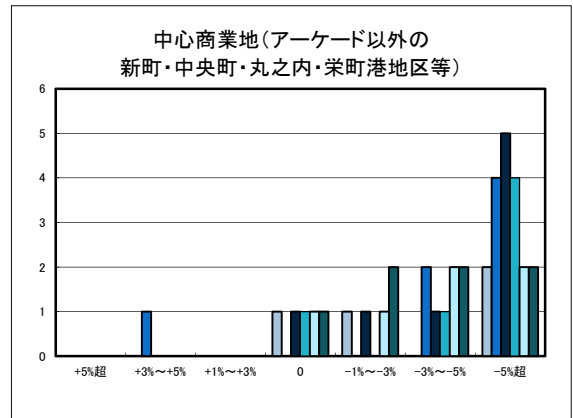
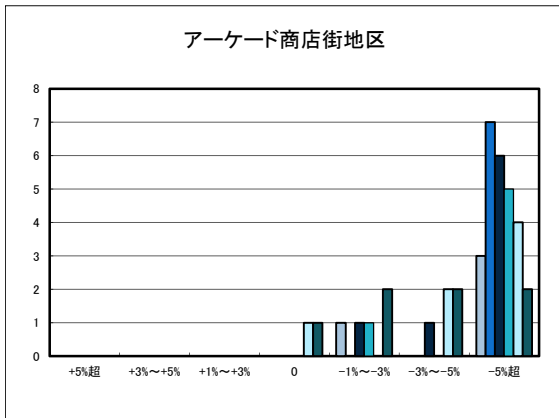
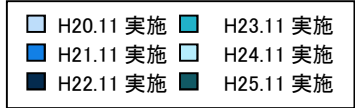




○宇和島市住宅地(地域別)の過去1年間の地価動向について

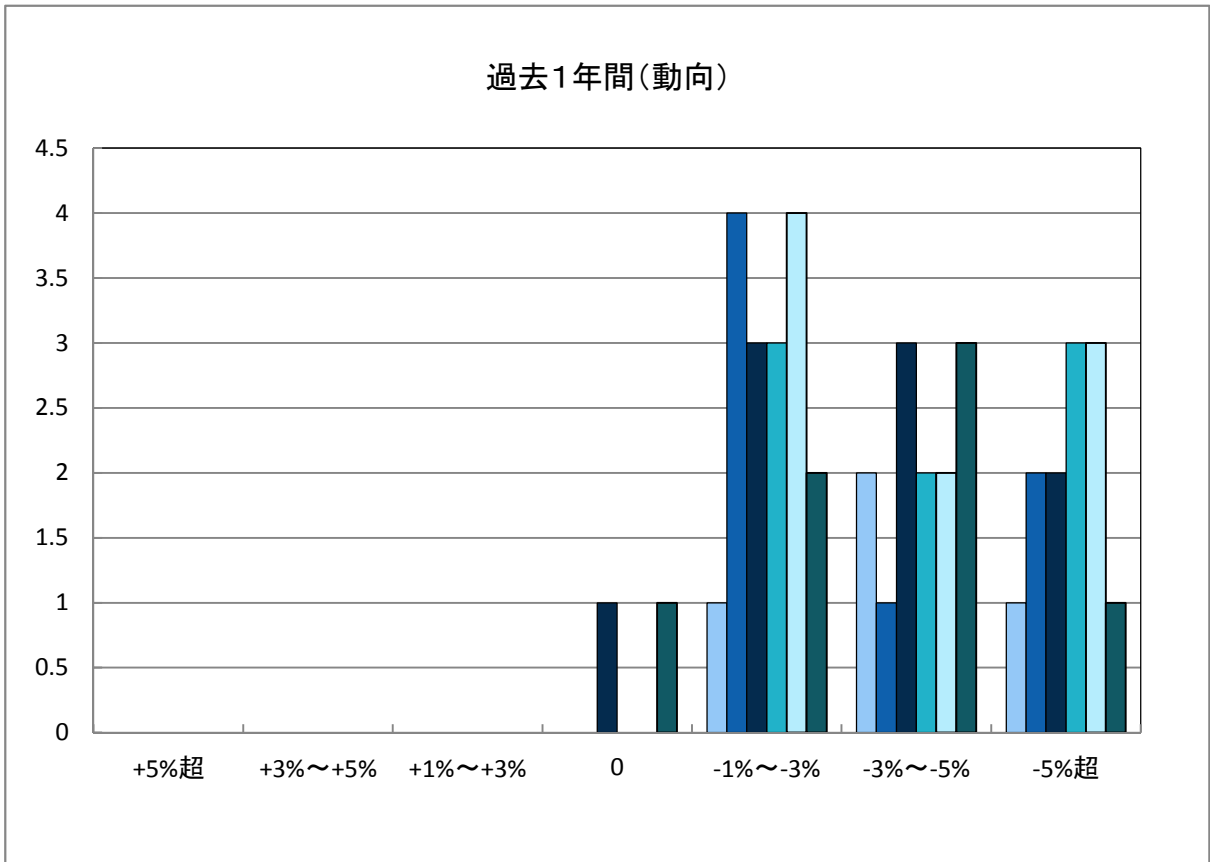


○宇和島市商業地(地域別)の過去1年間の地価動向について

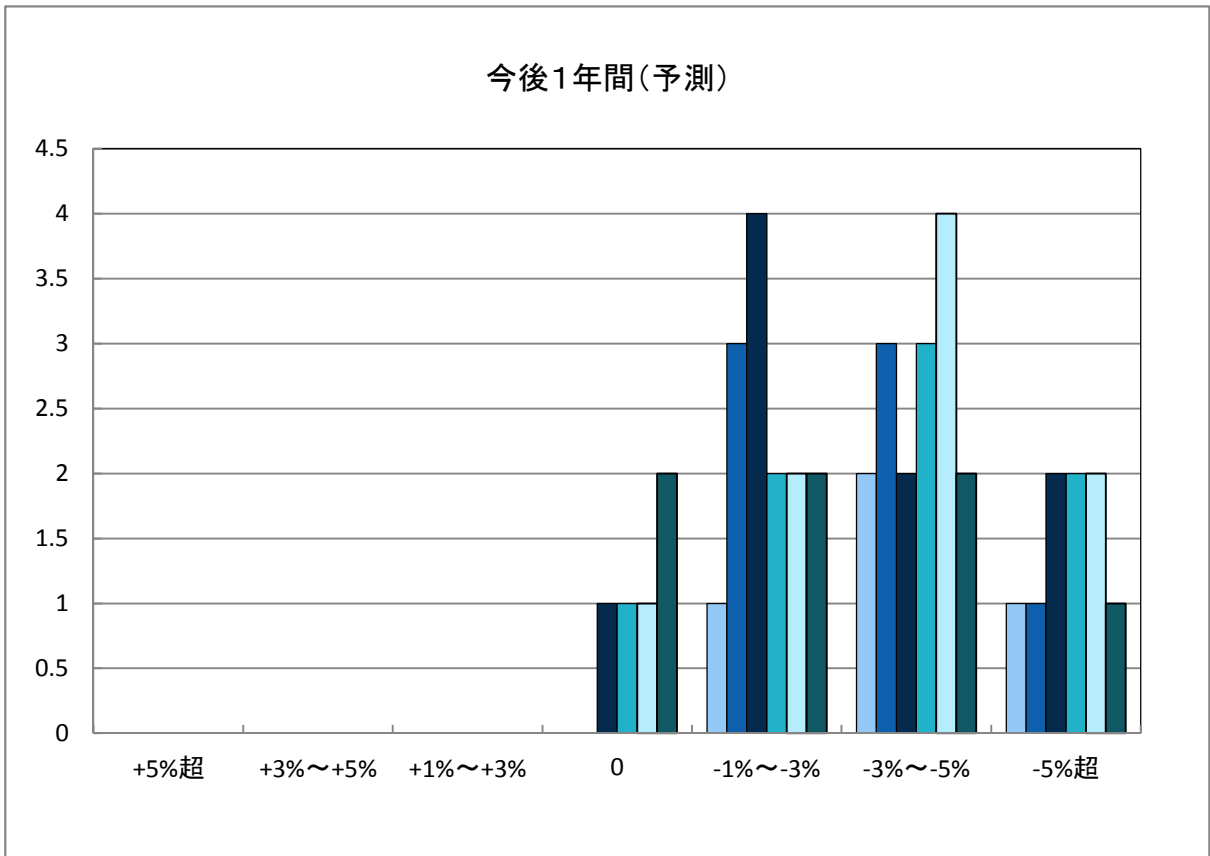


# 「地価動向等に関するアンケート調査」結果報告

○八幡浜市の過去1年間の地価動向の実感

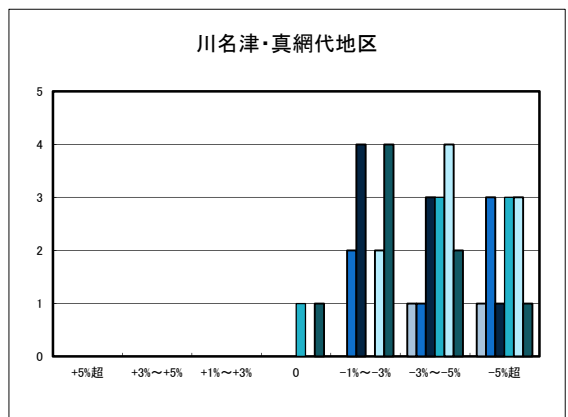
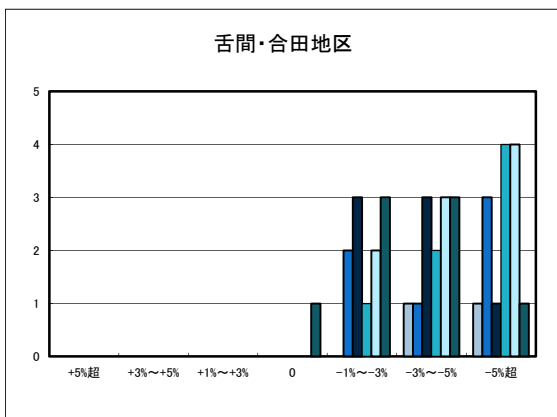
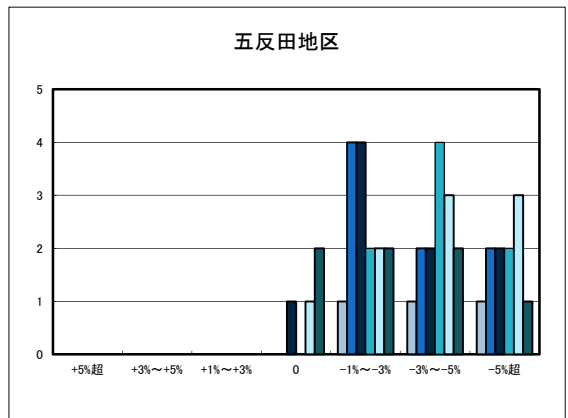
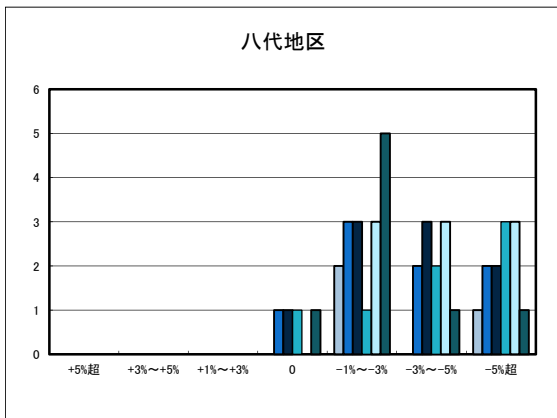
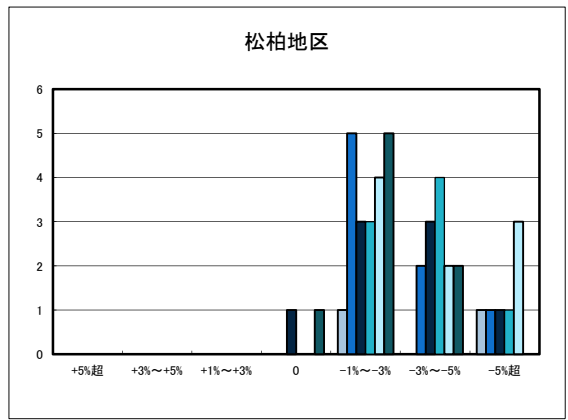
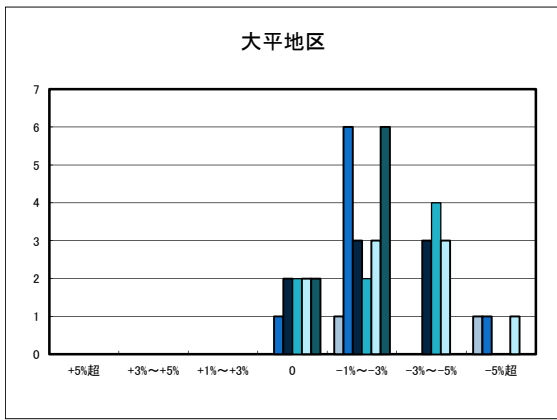
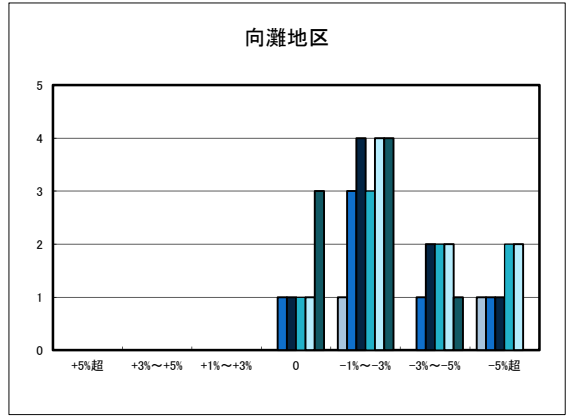
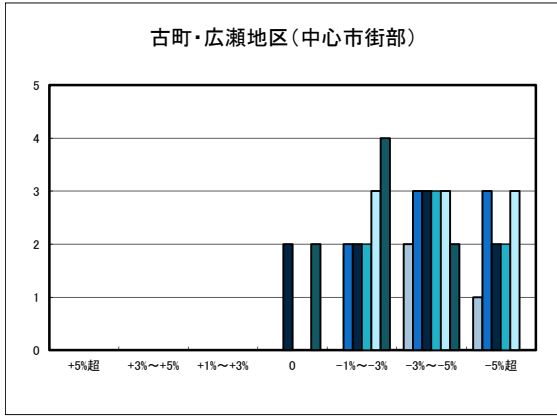


○八幡浜市の今後1年間の地価動向の予測

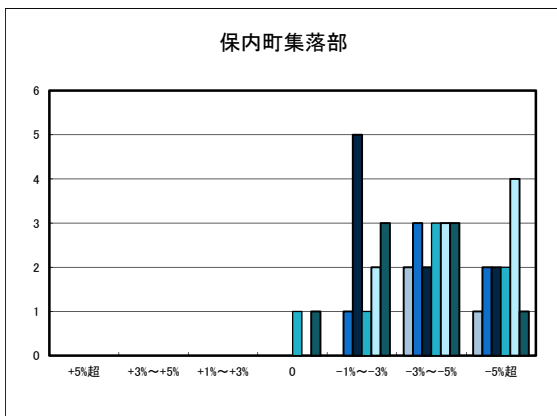
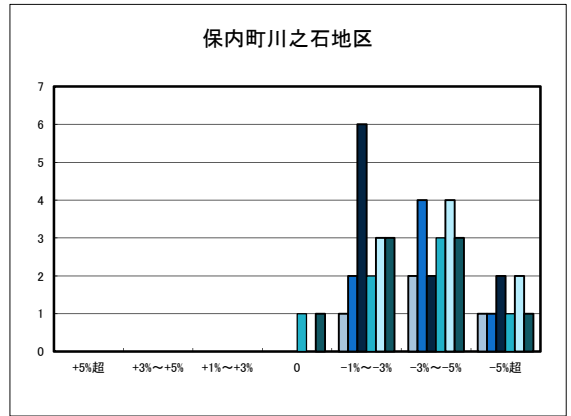
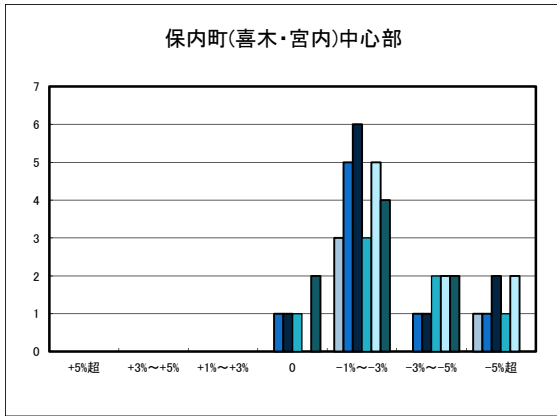
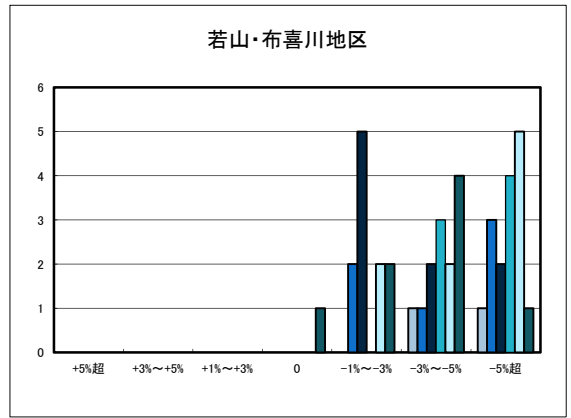
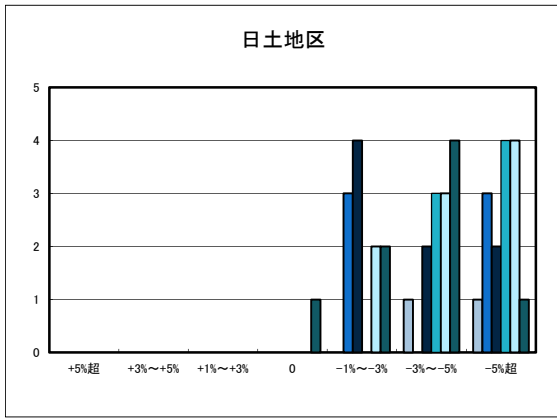


○八幡浜市住宅地(地域別)の過去1年間の地価動向について

- H20.11 実施
- H21.11 実施
- H22.11 実施
- H23.11 実施
- H24.11 実施
- H25.11 実施

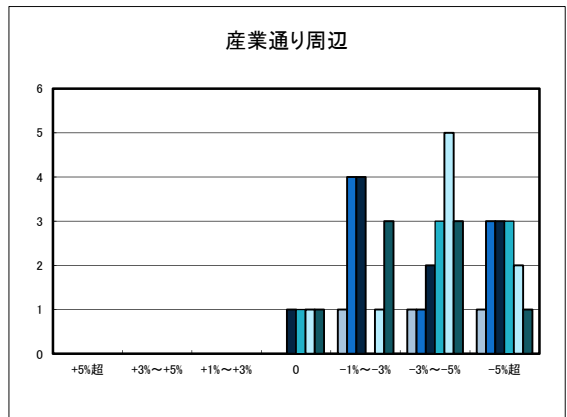
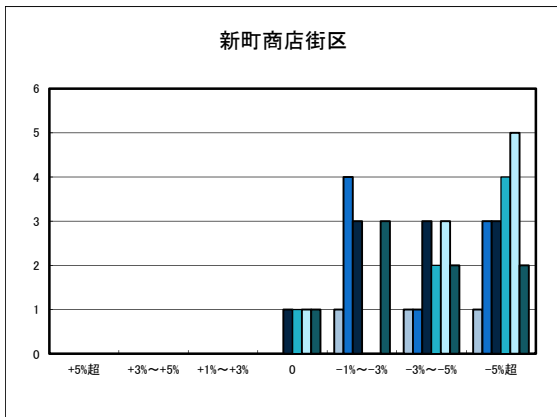
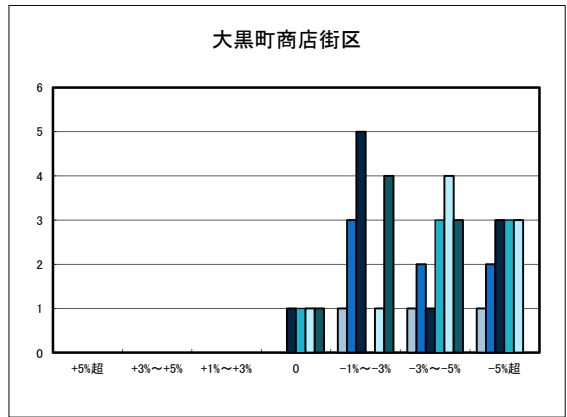
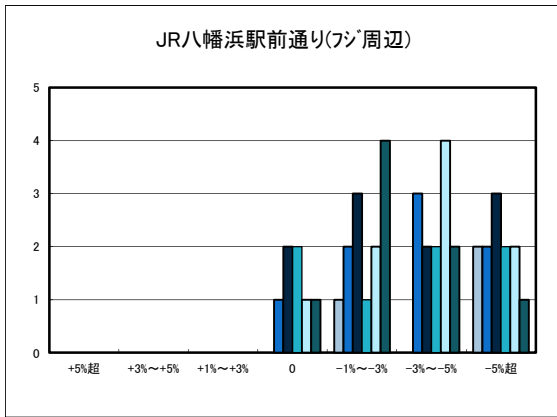






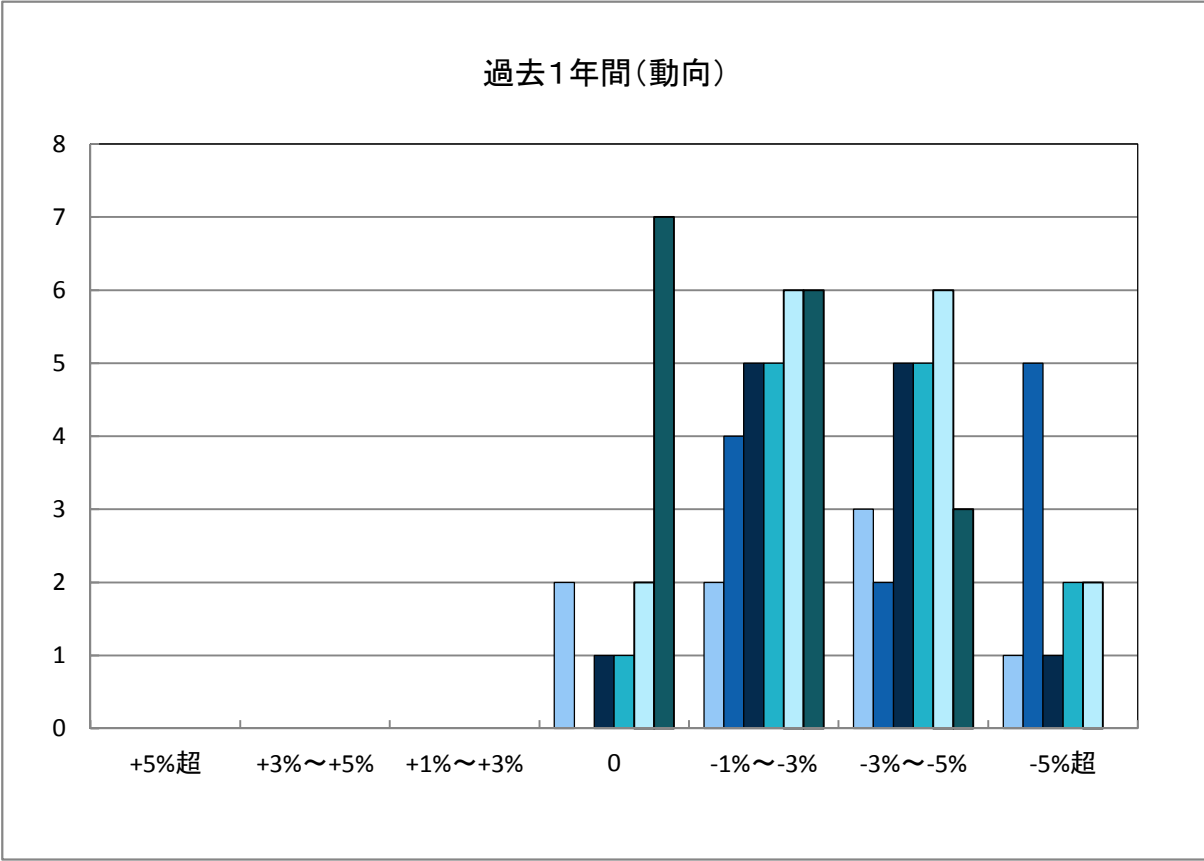
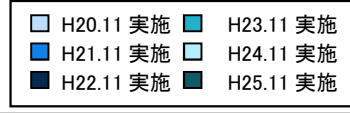
○八幡浜市商業地(地域別)の過去1年間の地価動向について

- H20.11 実施
- H21.11 実施
- H22.11 実施
- H23.11 実施
- H24.11 実施
- H25.11 実施

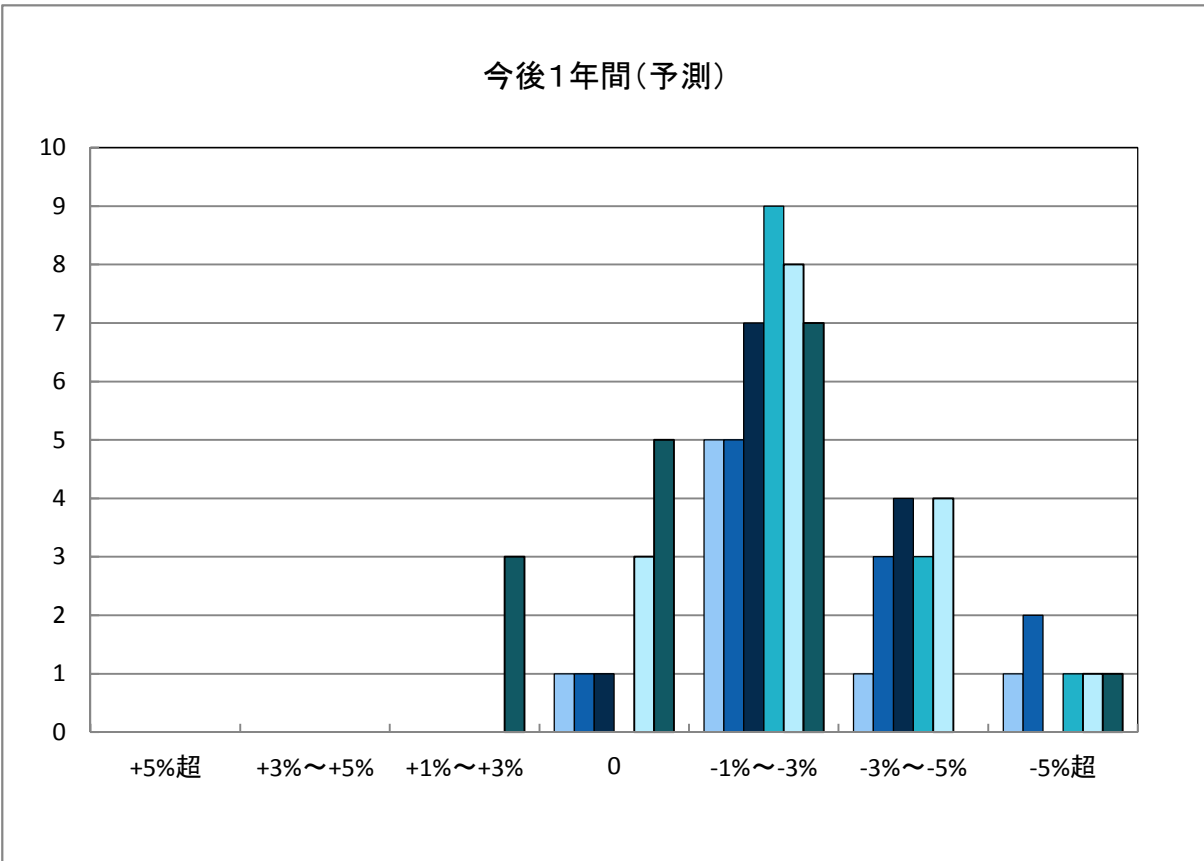


# 「地価動向等に関するアンケート調査」結果報告

## ○新居浜市の過去1年間の地価動向の実感

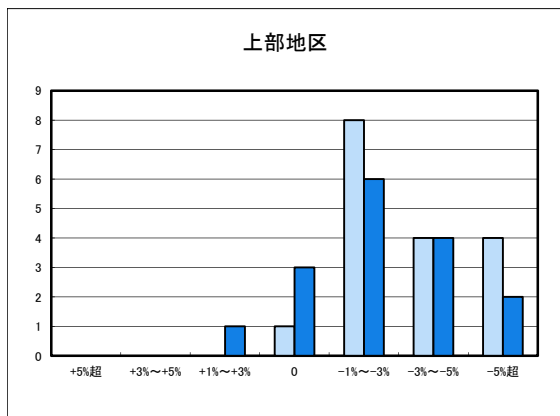
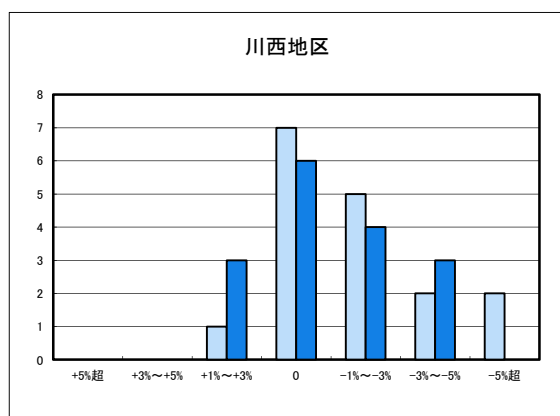
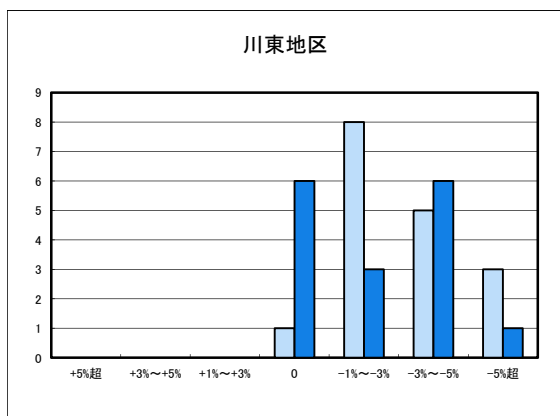
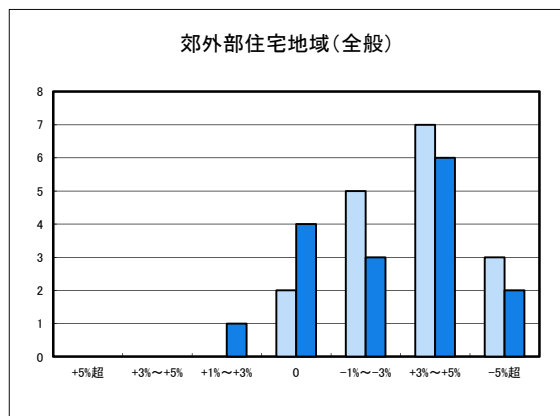
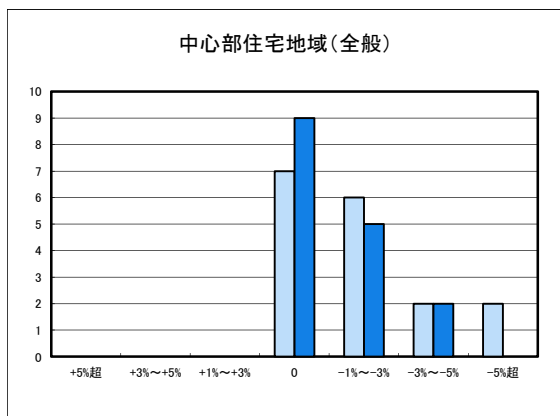


## ○新居浜市の今後1年間の地価動向の予測



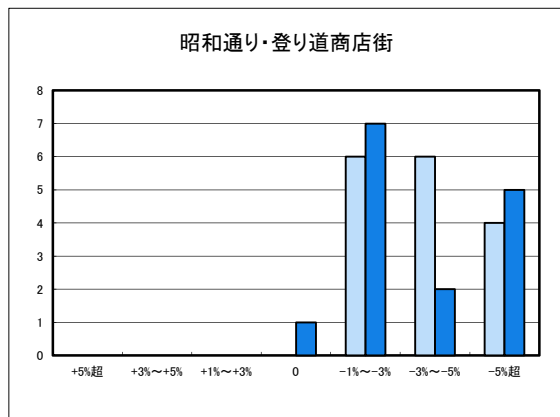
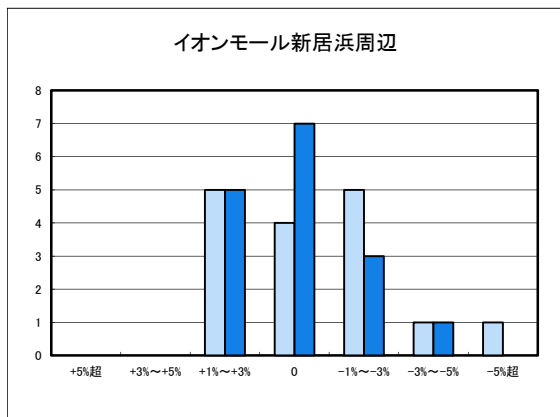
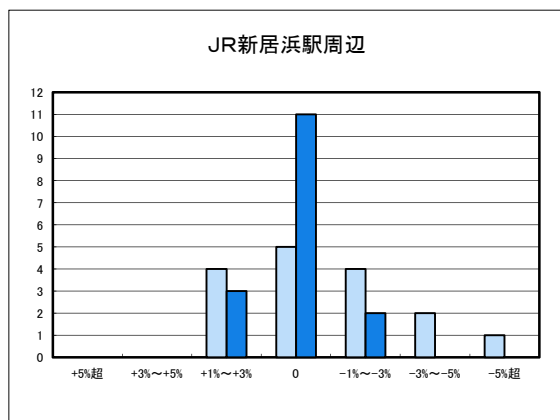
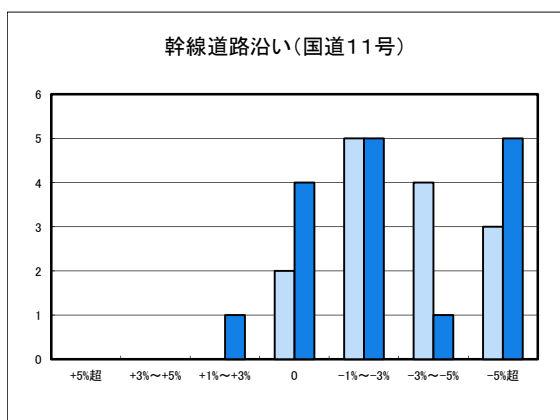
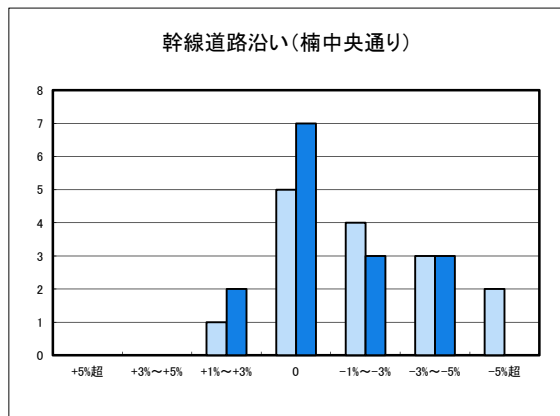
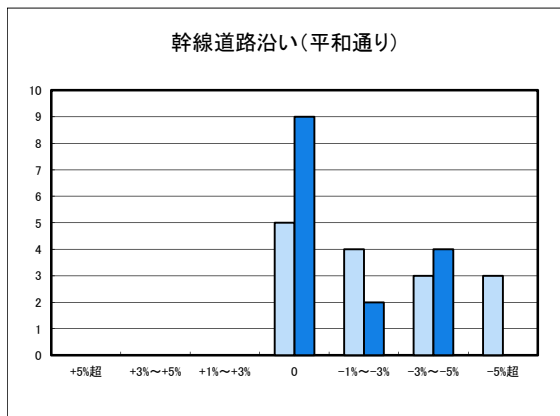
○新居浜市住宅地(地域別)の過去1年間の地価動向について

□ H24.11 実施  
■ H25.11 実施



○新居浜市商業地(地域別)の過去1年間の地価動向について

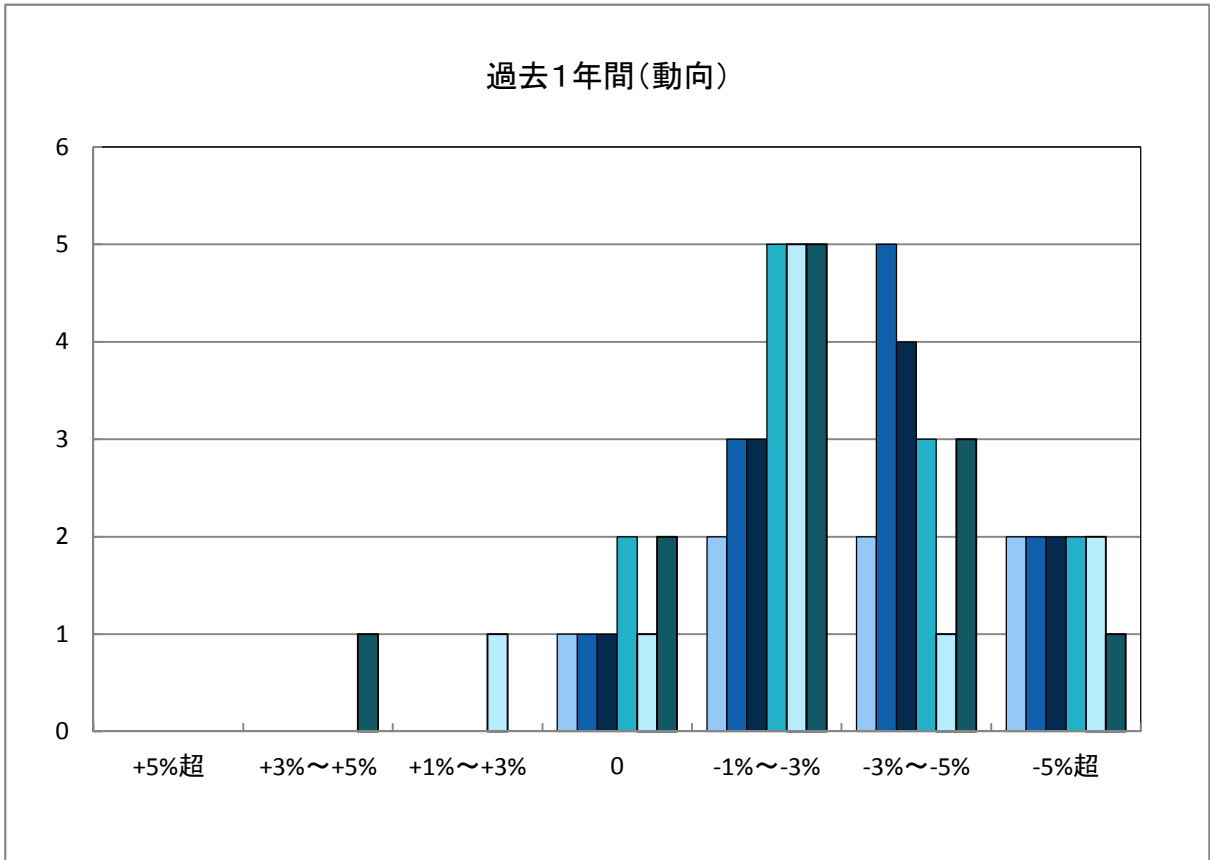
□ H24.11 実施  
■ H25.11 実施



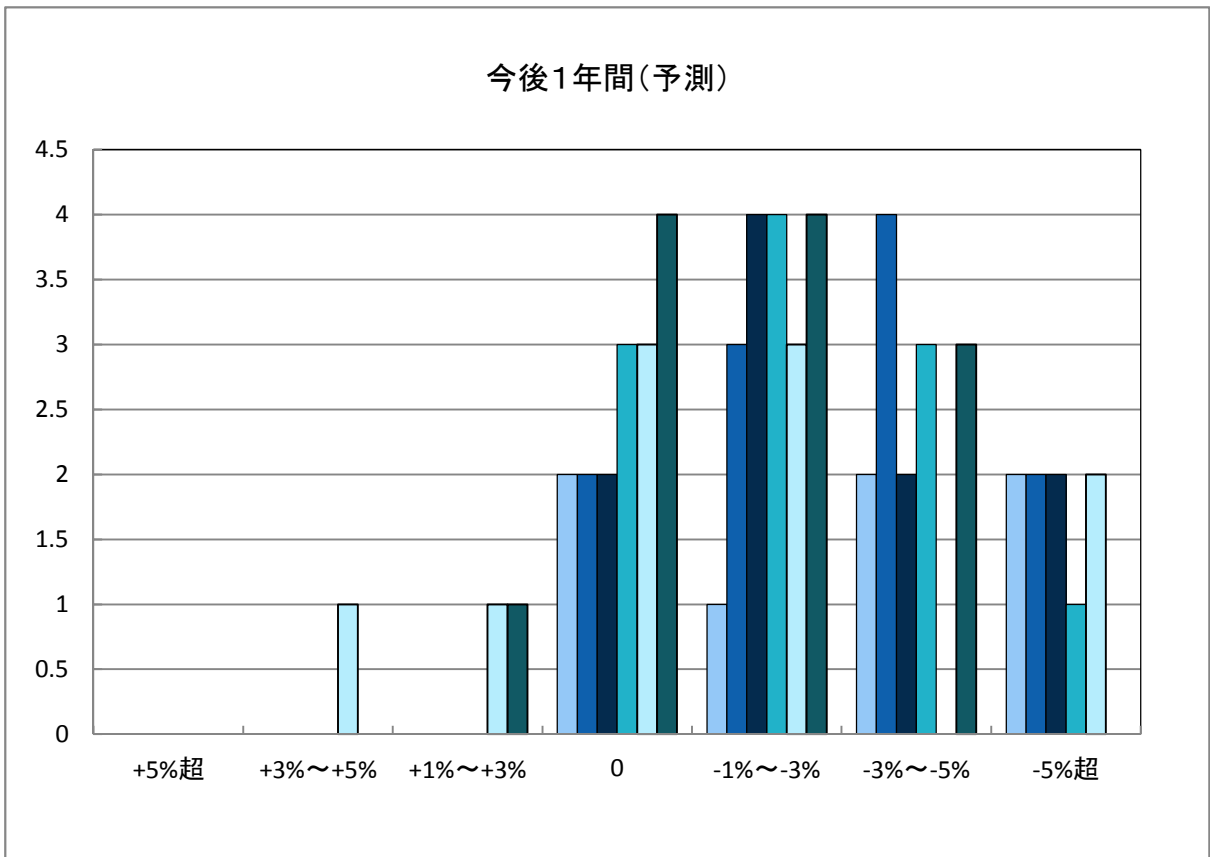
# 「地価動向等に関するアンケート調査」結果報告

○西条市の過去1年間の地価動向の実感

■ H20.11 実施    ■ H23.11 実施  
■ H21.11 実施    ■ H24.11 実施  
■ H22.11 実施    ■ H25.11 実施

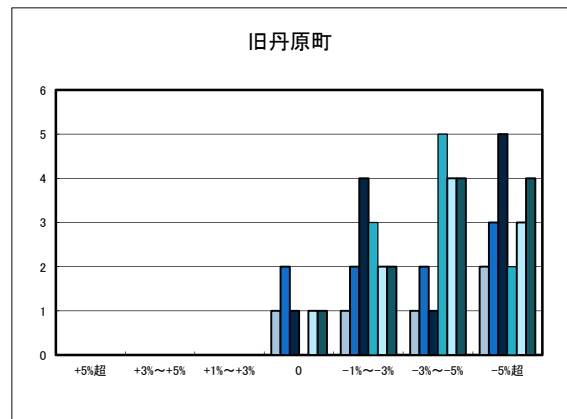
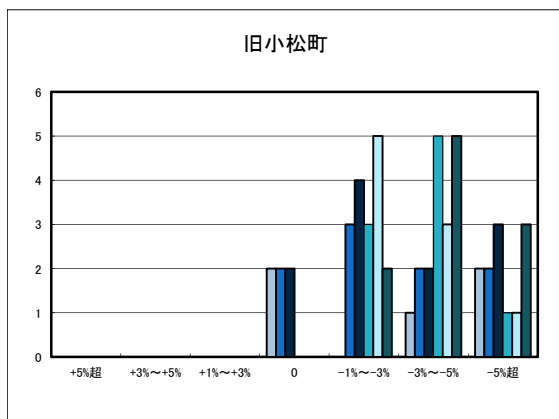
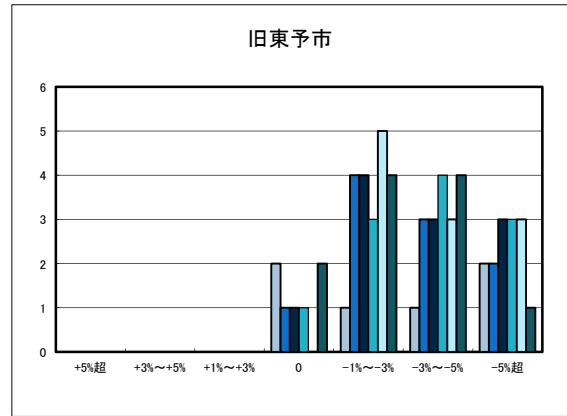
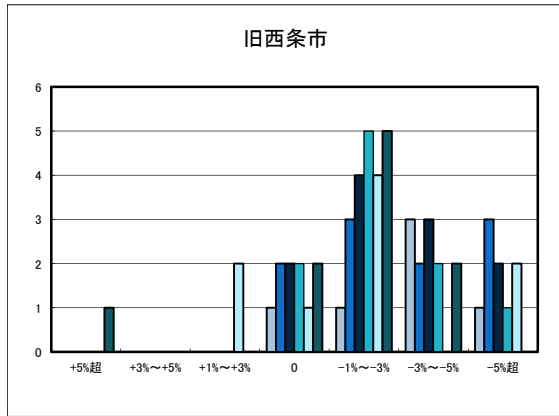


○西条市の今後1年間の地価動向の予測

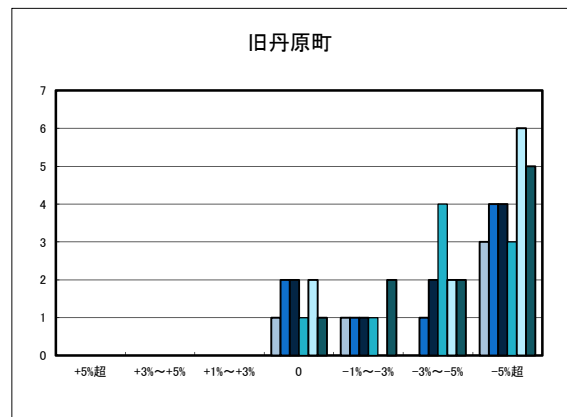
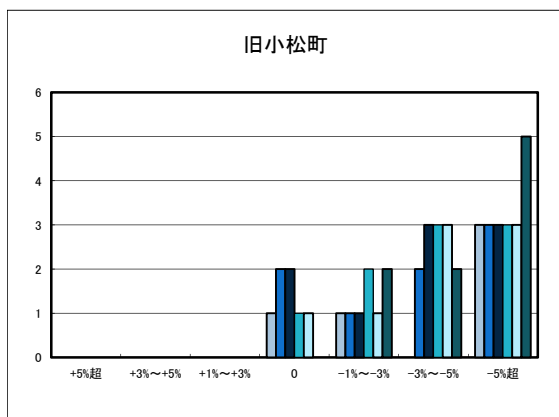
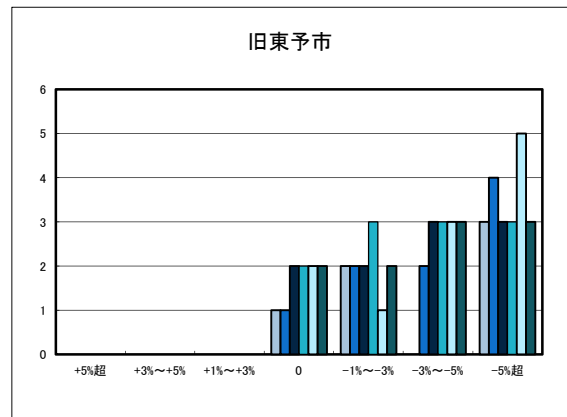
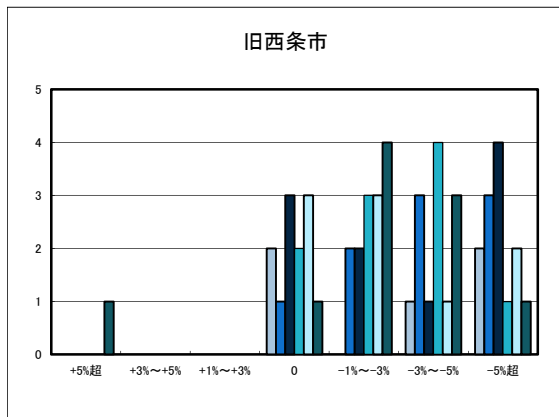




○西条市住宅地(地域別)の過去1年間の地価動向について

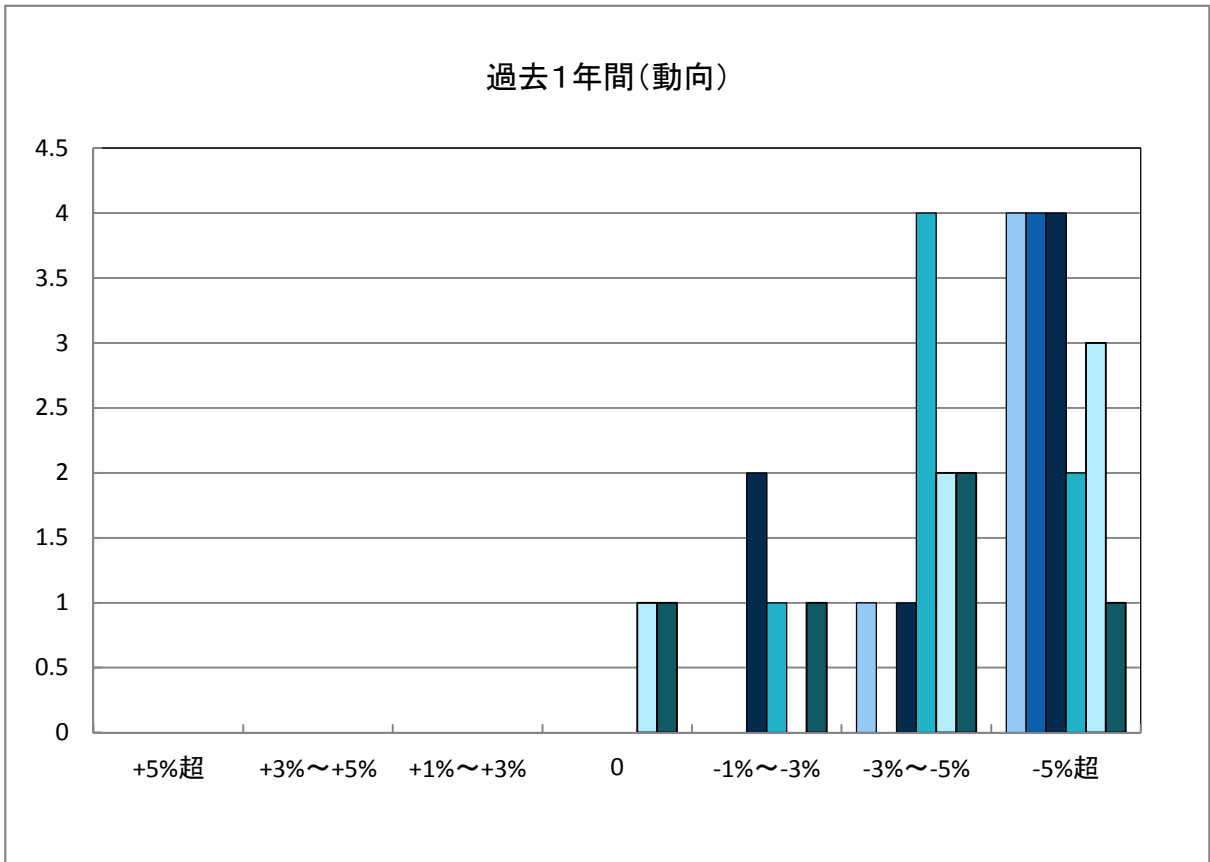


○西条市商業地(地域別)の過去1年間の地価動向について

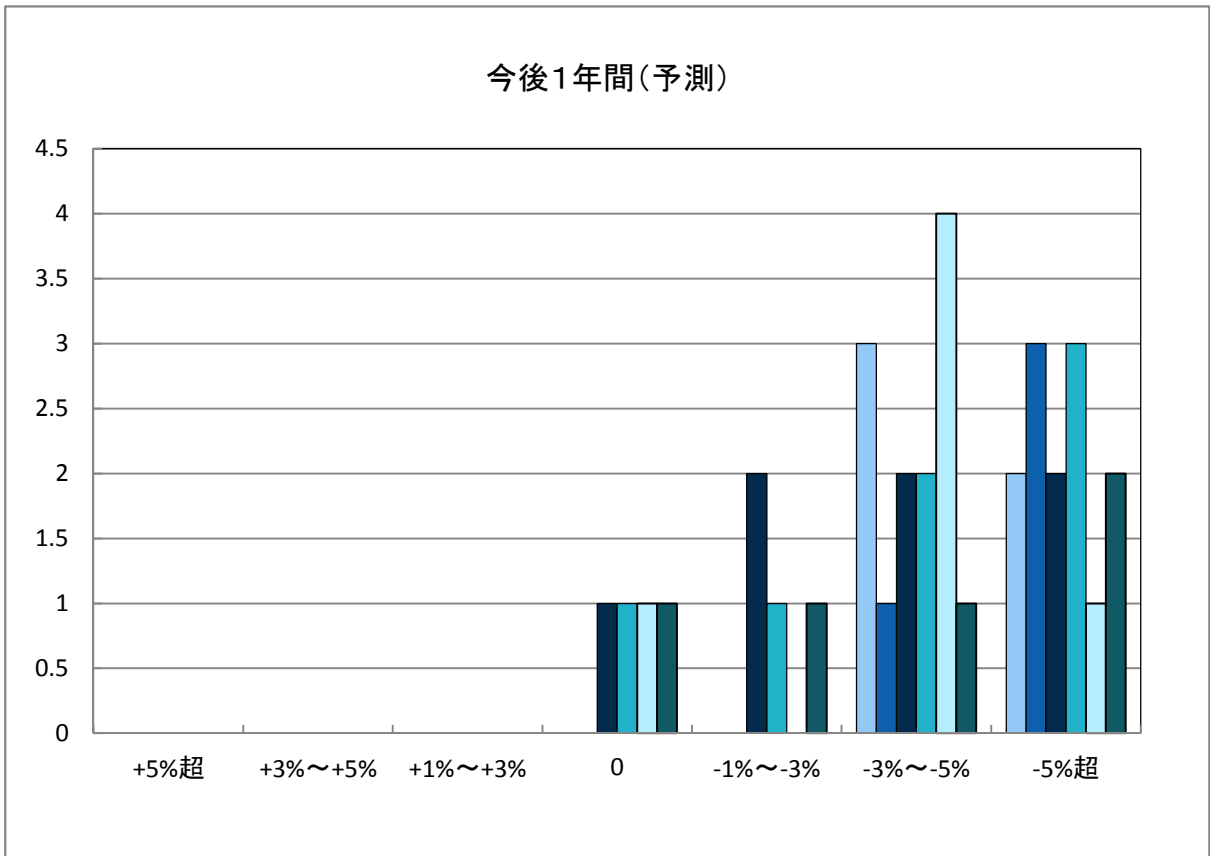


# 「地価動向等に関するアンケート調査」結果報告

## ○大洲市の過去1年間の地価動向の実感



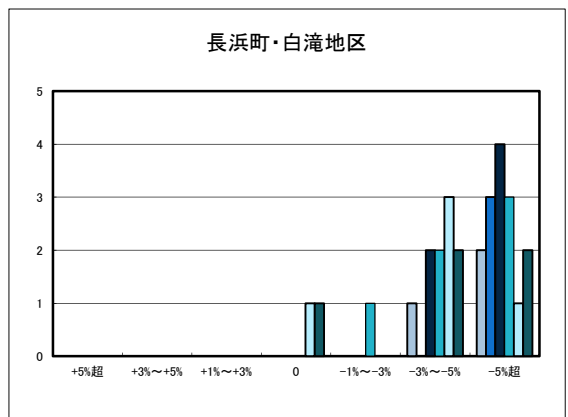
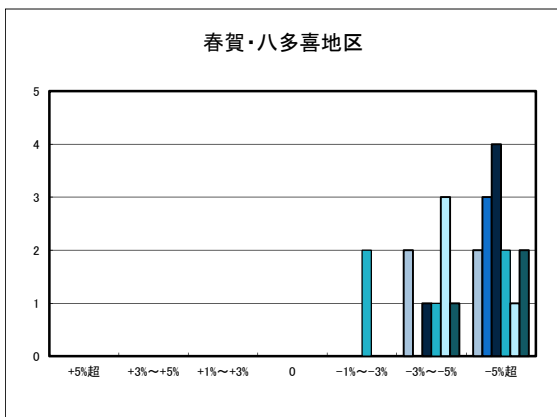
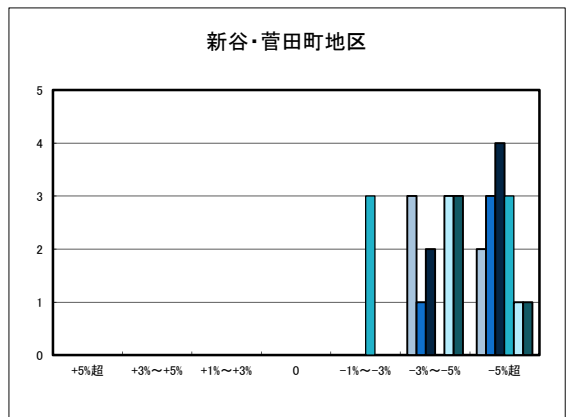
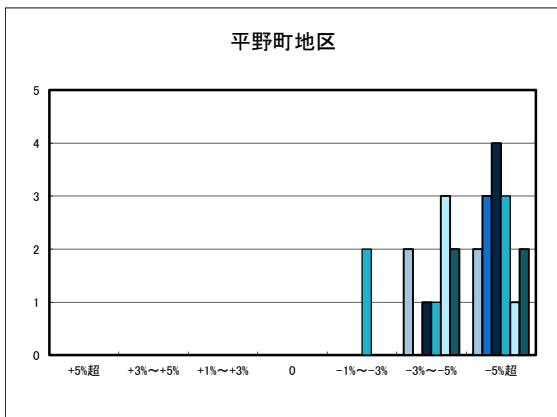
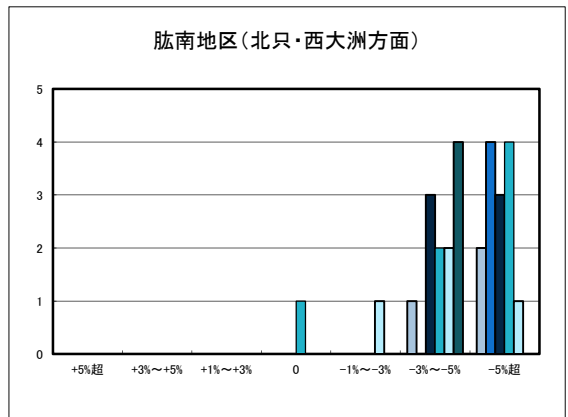
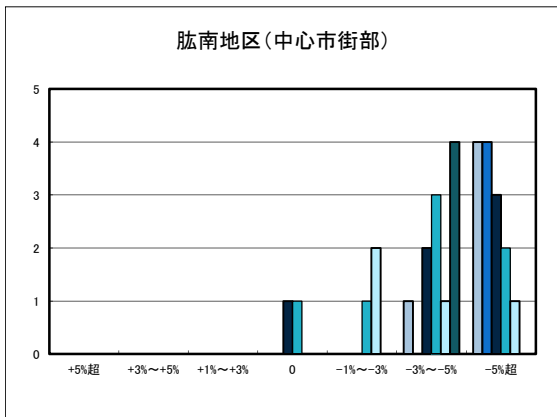
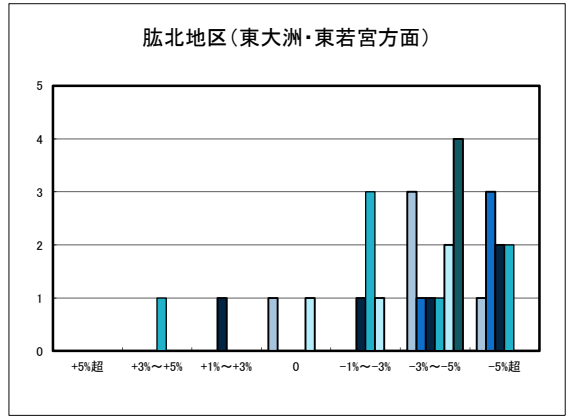
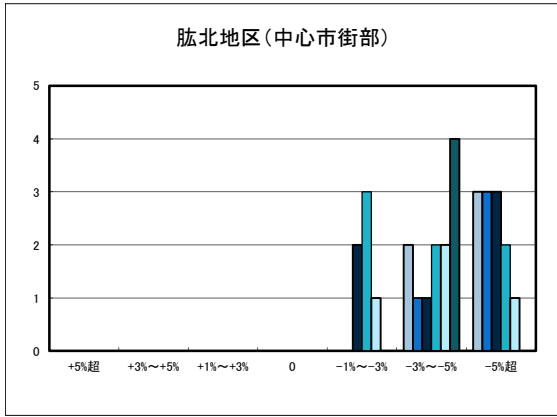
## ○大洲市の今後1年間の地価動向の予測

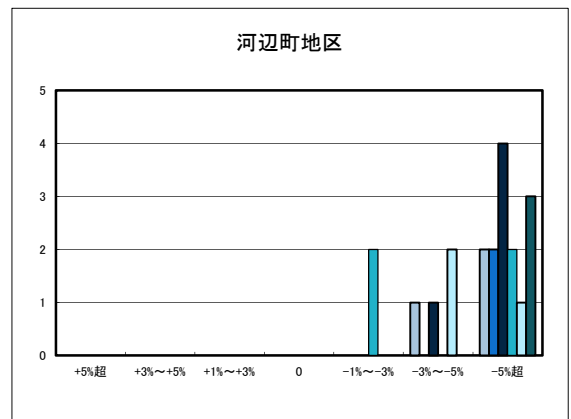
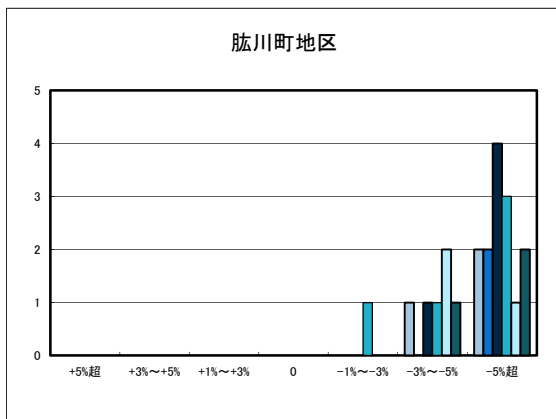




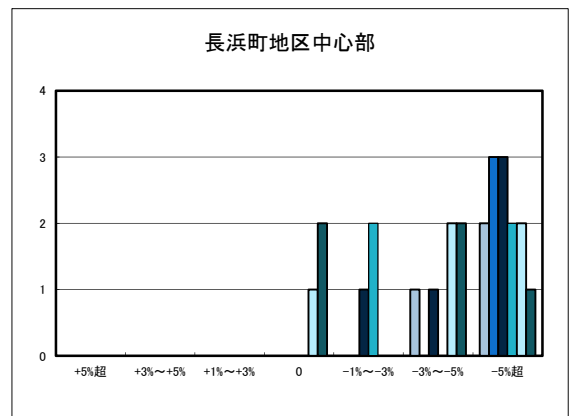
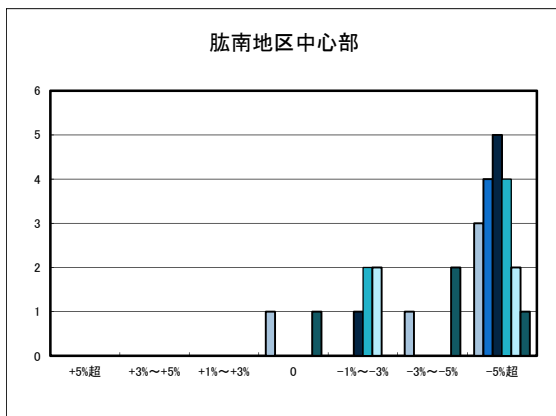
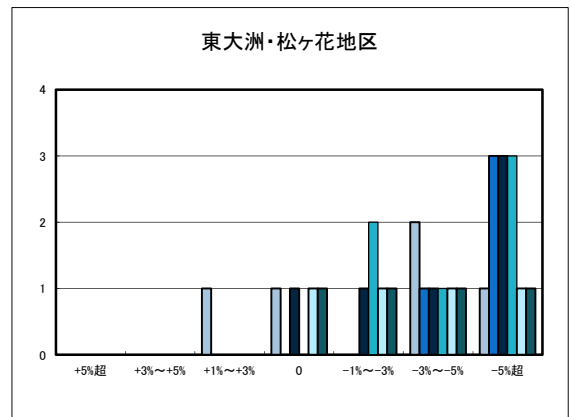
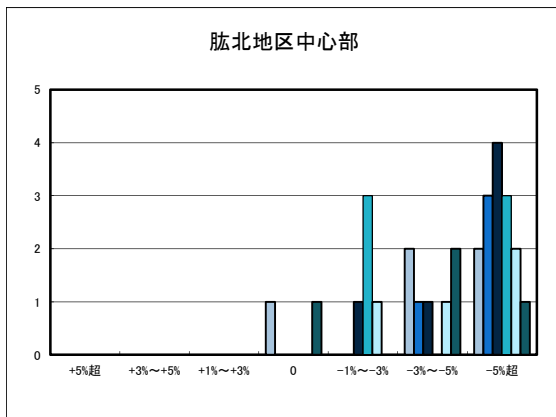
○大洲市住宅地(地域別)の過去1年間の地価動向について

- H20.11 実施
- H21.11 実施
- H22.11 実施
- H23.11 実施
- H24.11 実施
- H25.11 実施



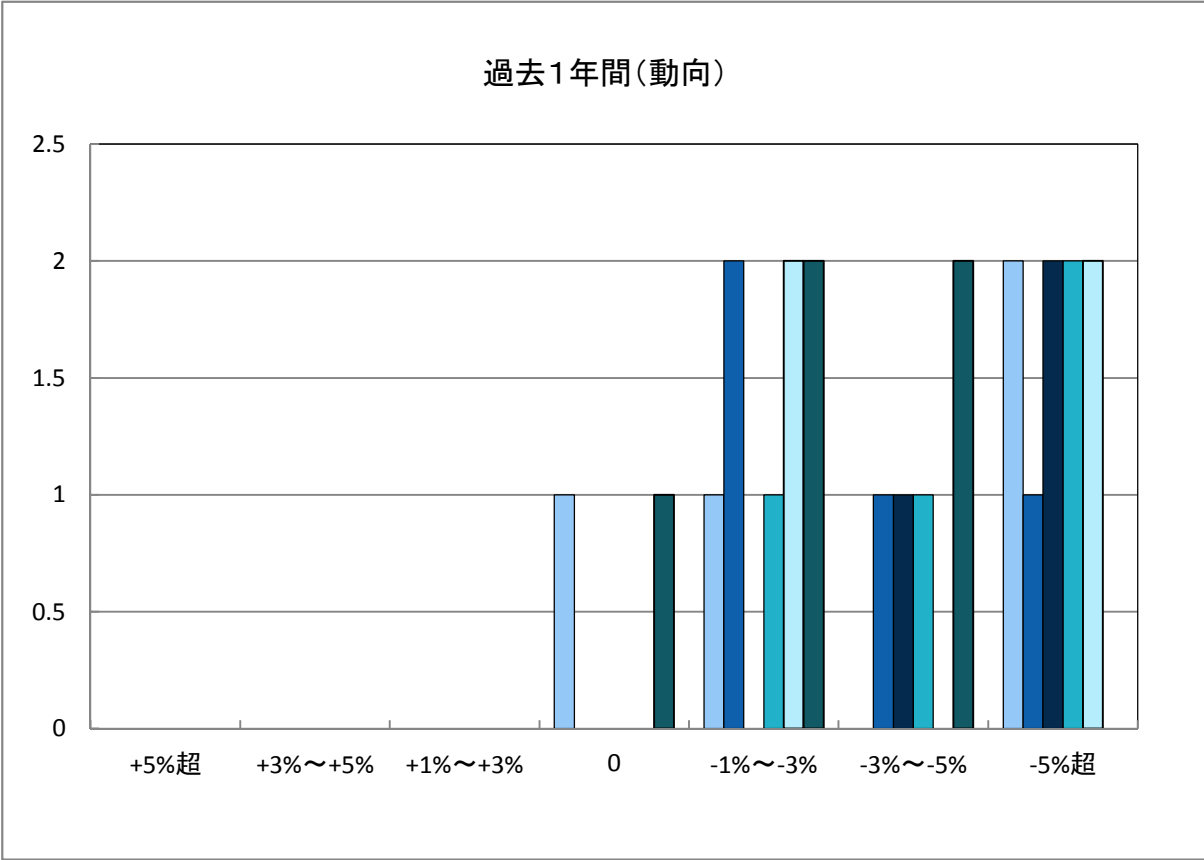
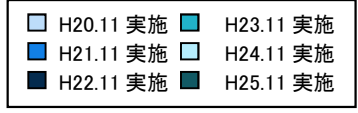


○大洲市商業地(地域別)の過去1年間の地価動向について

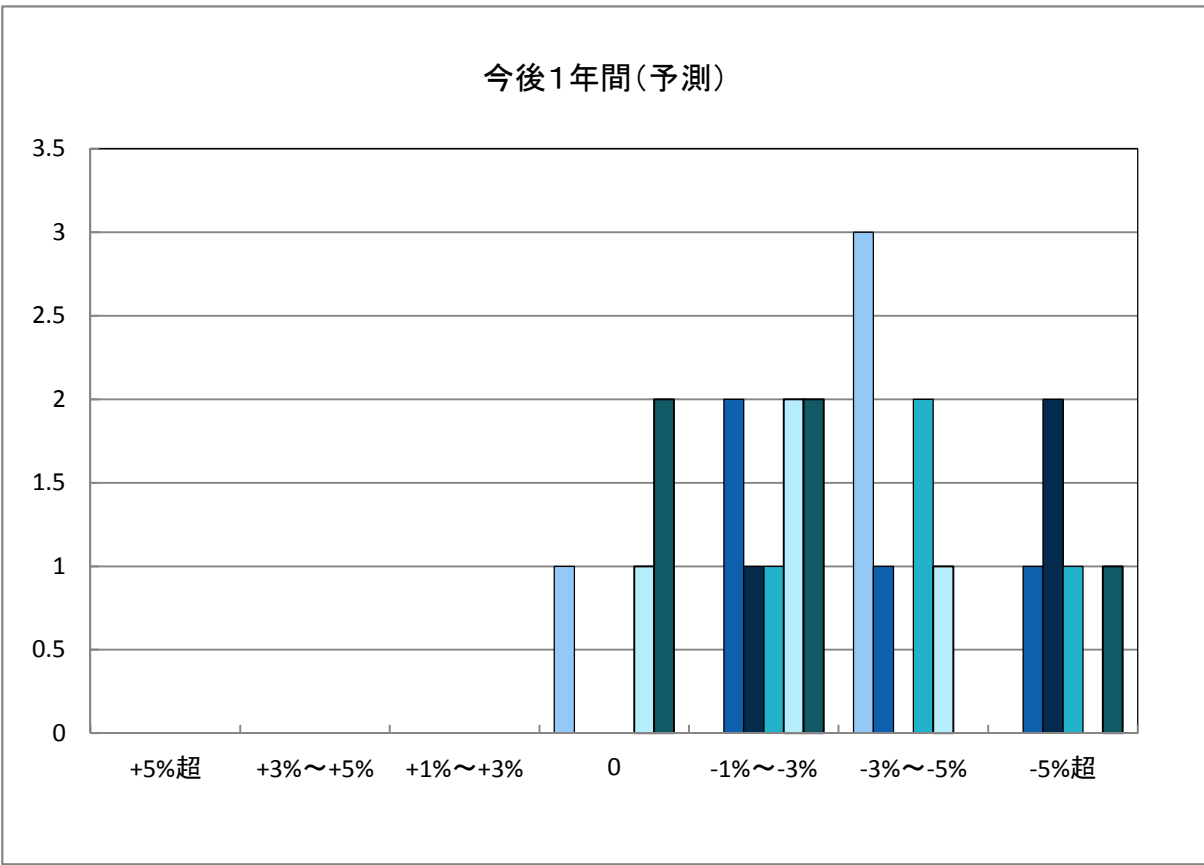


# 「地価動向等に関するアンケート調査」結果報告

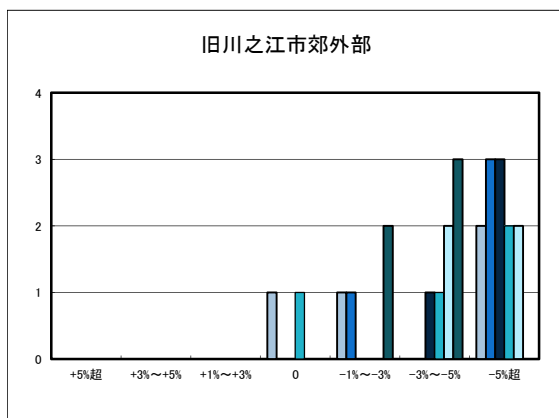
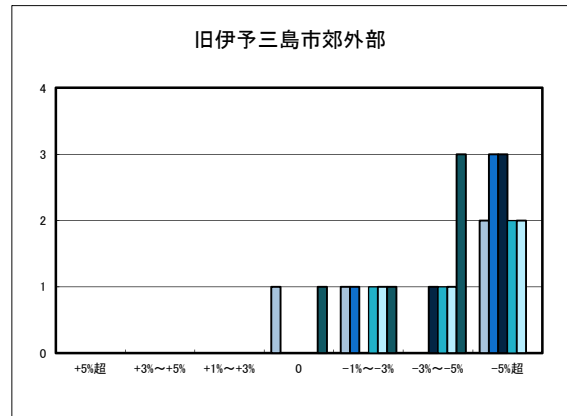
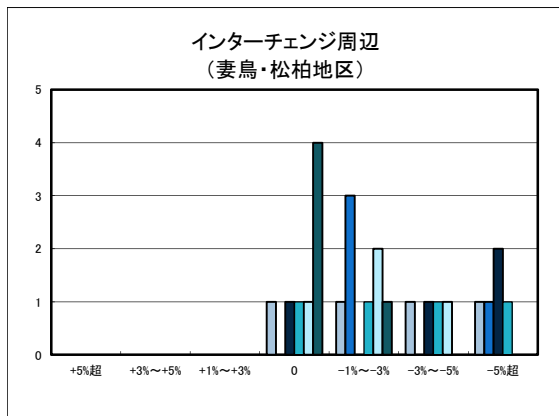
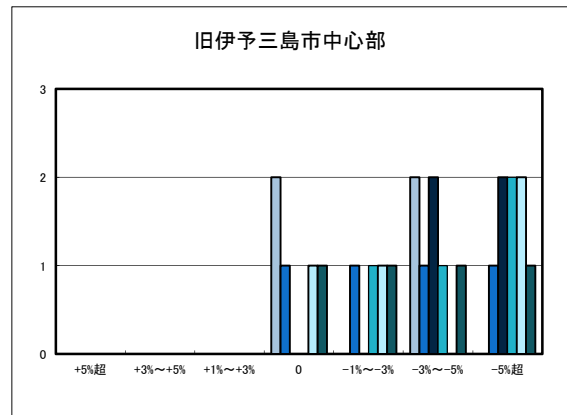
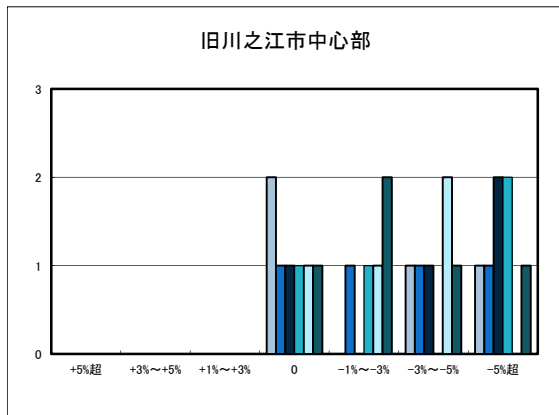
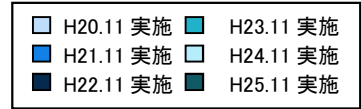
○四国中央市の過去1年間の地価動向の実感



○四国中央市の今後1年間の地価動向の予測



○四国中央市住宅地(地域別)の過去1年間の地価動向について



○四国中央市商業地(地域別)の過去1年間の地価動向について

